



EDC TRAVEL PLUS Co., Ltd.
บริษัท อีดีซี ทราเวล พลัส จำกัด
เลขที่ 5 ซอยรามคำแหง 60 แยก 9 ถนนรามคำแหง
แขวงห้วยหมาก เขตบางกะปิ กรุงเทพฯ 10240
Tel : 02-735-0909 | Website : www.edcbooking.com

TAT. LICENSE 11/05594

JP03_9: KANSAI EATING TOUR 6D 3N

พฤศจิกายน

55,900.-

โอซาก้า - มิเอะ - โกเบ - โอซาก้า

12 - 17

เนื้อสัตว์พรีเมียม
หอยนางรมมิเอะ
กุ้งฮิโสะ เนื้อโกเบ

ตระเวนกินให้ทั่ว (คันไซ) กับ 4 วัตถุดิบเลิศรส

Kansai
Eating Tour



ราคา รวมทุกอย่างไม่ต้องจ่ายเพิ่ม



สายการบิน
Full Service



จองครบ 10 ท่าน
ออกเดินทางแน่นอน



ไม่บังคับทิปไกด์
และ คนขับรถ



มี WIFI บนรถบัส
ตลอดการเดินทาง



บริการน้ำดื่ม



ประกัน
การเดินทาง



รถบัส + โรงแรม
มาตรฐาน

วันที่	โปรแกรมทัวร์	อาหาร			โรงแรม
		เช้า	เที่ยง	เย็น	
1	✕ กรุงเทพฯ - สนามบินคันไซ >> JL 728 (22.55 - 06.15)				
2	โอซาก้า - สวนพลัม เก็บลูกพลัม (ขึ้นอยู่กับสภาพอากาศ) - มิเอะ - หมู่บ้านนินจาอิเงะ แจ๊สดรัม เอาก์เล็ด - นาบานาโนะซาดะ (ILLUMINATION)		✓	✓	YOKKAICHI MAYAKO HOTEL หรือเทียบเท่า ** ใกล้เคียงรถไฟ
3	เกาะโซะบุคิมิกิโมโตะ - ทุ่งบัวต่าหอยมุก (ขึ้นอยู่กับสภาพอากาศ) - ศาลเจ้าฮิโสะ ถนนคนเดินโอฮาโรมาจิ - ออนเซ็น	✓	✓	✓	HINOTANI ONSEN MUSUGI RESORT หรือเทียบเท่า ** มีออนเซ็น+บุฟเฟ่ต์ขงู
4	มิเอะ - โอซาก้า - ตลาดปลา คุโรมง - ซอปปิงชินโซบาชิ	✓	✓	✓	OSAKA HINODE HOTEL หรือเทียบเท่า ** ใกล้เคียงรถไฟ
5	โอซาก้า - เมืองโกเบ - ศาลเจ้าอิคุตะ - โรงกลั่นสาเกฮามะฟูกุชิรุกันโจ - ศาลเจ้าอิคุตะ ชมวิวเมืองโกเบภูเขาอาราคิโคะ (รถเคเบิลคาร์) - ซอปปิงห้างอิออน - สนามบินคันไซ	✓	✓	✓	
6	✕ สนามบินคันไซ - กรุงเทพฯ >> JL 727 (00.50 - 05.00)				



(TAA)

5 ซอยรามคำแหง 60 แยก 9 ถนนรามคำแหง แขวงห้วยหมาก เขตบางกะปิ กรุงเทพฯ 10240

วันแรก

กรุงเทพฯ – สนามบินคันไซ

20.30 น. คณะพร้อมกันที่ท่าอากาศยานสุวรรณภูมิ อาคารผู้โดยสารขาออกระหว่างประเทศ ชั้น 4 เคาน์เตอร์ R สายการบิน**เจแปนแอร์ไลน์** เจ้าหน้าที่บริษัท คอยให้การต้อนรับดูแลด้านเอกสาร และสัมภาระในการเดินทาง

22.55 น. เดินทางสู่ สนามบินคันไซ จังหวัดโอซาก้า ประเทศญี่ปุ่น โดยสายการบิน**เจแปนแอร์ไลน์** เที่ยวบินที่ **JL 728**

วันที่สอง

สนามบินคันไซ – เก็บลูกพลับ (ขึ้นอยู่กับสภาพอากาศ) – มิเอะ – หมู่บ้านนินจาอิงะ – แจ๊สตรึม เอ้าท์เลท – หาบานะ โนะซาโตะ (**การแสดงไฟในฤดูหนาว**)

06.15 น. เดินทางถึง ท่าอากาศยานคันไซ เมืองโอซาก้า ผ่านพิธีการตรวจคนเข้าเมืองและศุลกากร นำท่านเดินทางสู่ สวนผลไม้ เพื่อให้ท่านได้เก็บลูกพลับ สด ๆ (ขึ้นอยู่กับสภาพอากาศ) และรับประทานได้ตามอัธยาศัย

จากนั้น นำท่านเข้าชม หมู่บ้านนินจาอิงะ หรือ พิพิธภัณฑ์นินจาอิงะ ที่แห่งนี้ประกอบด้วยบ้านพักอาศัยในอดีต ห้องแสดงนิทรรศการ 2 ห้อง สำหรับจัดแสดงอาวุธ และวัตถุสิ่งของต่างๆที่เกี่ยวกับการเป็นนินจา รวมถึงงานเขียนโบราณ ซึ่งเป็นของจริงให้นักท่องเที่ยวได้ชมกัน ในช่วงศตวรรษที่ 15 เมืองนี้เคยเป็นสถานที่สอนวิชานินจามาก่อน จึงอาจเรียกได้ว่าเป็นบ้านเกิดของนินจาในตระกูลอิงะ



เที่ยง รับประทานอาหารกลางวัน ณ ภัตตาคาร

เสิร์ฟท่านด้วยเซ็ทสุกี้ยากี้เนื้อมัดสีซากะ เนื้อมัดสีซากะ คือ 1 ใน 5 เนื้อ ชั้นดีของประเทศญี่ปุ่น ซึ่งเป็นเนื้อคุณภาพดีของจังหวัดมิเอะ ได้คัดพิเศษมาให้ท่านได้ลิ้มลองรสชาติ ในสไตล์สุกี้ยากี้ พร้อมทั้งผักสดต่าง ๆ เช่น ผักกาดขาว เห็ดเข็มทอง ฯลฯ และเครื่องเคียงต่าง ๆ ตามฤดูกาล



บ่าย หลังจากนั้นนำท่านเฟลิดเฟลินไปกับ แพล



DEPARTMENT OF TOURISM
ใบอนุญาตประกอบธุรกิจนำเที่ยว เลขที่ 11/05594



International Air Transport Association
สมาคมสมาคมขนส่งทางอากาศระหว่างประเทศ



สมาคมสมาคมไทยบริการท่องเที่ยว (TTAA)
เลขที่สมาชิก 854

ที่อยู่ในเขตคุวะนะ จังหวัดมิเอะ ที่นี้เป็นแหล่งช้อปปิ้งที่สามารถเพลิดเพลินกับการช้อปปิ้งของจนลืมเวลา อาคารของที่นี่สร้างแบบเปิดเพื่อให้แสงข้างนอกส่องลงมา ตรงทางเดินมีชายคายื่นออกมา จึงสามารถเพลิดเพลินกับการช้อปปิ้งได้ไม่ว่าอยู่ในสภาพอากาศแบบไหน



จากนั้นนำท่านเดินทางสู่ **สวนดอกไม้ นานาหะ โนะซาโตะ** พร้อมชมการประดับไฟที่ยิ่งใหญ่ที่สุด สำหรับที่นี่ ถือเป็นสถานที่ท่องเที่ยวยอดนิยมซึ่งมีดอกไม้สวย ๆ มากมายพร้อมหลากหลายกว่า 40 ชนิด ซึ่งรวมถึงซากุระ ทิวลิป และคอสมอส (ดอกดาวกระจาย) ซึ่งแบ่งบานตามฤดูกาล ซึ่งท่านสามารถเรียนรู้กับความงามของดอกไม้ ไม่ว่าจะมาเยือนในฤดูกาลใดก็ตาม ในช่วงฤดูหนาว ที่นี้จะมีการจัดงานประดับไฟที่ยิ่งใหญ่ที่สุดในญี่ปุ่น ซึ่งรวมถึงการประดับไฟในอุโมงค์ยาว 200 เมตร “The Tunnel of Lights” นอกจากนี้ภายในสวน ยังมีร้านอาหารไว้คอยต้อนรับนักท่องเที่ยวอีกด้วย



คำ

รับประทานอาหารค่ำอิสระตามอัธยาศัยภายในสวน พร้อมคูปองมูลค่า 1,000 เยน
สมควรแก่เวลานำท่านเข้าสู่ที่พัก **HOTEL YOKKAICHI MAYAKO** หรือเทียบเท่า
<https://www.miyakohotels.ne.jp/yokkaichi/index.html>

วันที่สาม

เกาะไช่มุกมิกิโมโตะ – ดูโชว์ดำหอยมุก (ขึ้นอยู่กับสภาพอากาศ) – ศาลเจ้าอิเสะ – ถนนคนเดินโอฮาไรมาจิ – ออนเซ็น

เช้า

รับประทานอาหารเช้า ณ ห้องอาหารของโรงแรม

นำท่านเดินทางสู่ **เกาะไช่มุกมิกิโมโตะ** มีชื่อเสียงด้านการผลิตไข่มุกคุณภาพดีเลิศ โดยโคคิชิ



มิกิโมโตะ ถือเป็นราชาแห่งไข่มุก ผู้ก่อตั้งกิจการฟาร์มหอยมุกขึ้นในปี 1888 ซึ่งเป็นไข่มุกธรรมชาติทำให้ยากต่อการควบคุมคุณภาพและการผลิต ด้วยความมุ่งมั่นจึงทำให้เขาประสบความสำเร็จในการผลิตมุกเลี้ยงเป็นเจ้าแรกของโลก และในปี 1930 โคคิชิก็ได้รับเกียรติติด 1 ใน 10 นักประดิษฐ์ชั้นนำของญี่ปุ่น และทำให้

ไข่มุกของมิกิโมโตะโด่งดังไปทั่วโลก



พิเศษสุด...ให้ทุกท่าน ได้ชม อามะ (Ama) หรือหญิงสาวนักดำน้ำซึ่งทำหน้าที่ดำลงไปใต้ทะเล เพื่อที่จะเก็บหอยมุก (ขึ้นอยู่กับสภาพอากาศ) ซึ่งหญิงสาวเหล่านี้จะต้องมีความคุ้นเคยกับทะเลเป็นอย่างดี สามารถดำน้ำได้อย่างเชี่ยวชาญจึงจะสามารถทำอาชีพนักดำน้ำหญิงนี้ได้

เที่ยง

รับประทานอาหารกลางวัน ณ ภัตตาคาร

ให้ท่านเต็มอิ่มกับ บุปเฟ่ต์หอยนางรม พร้อมบรรยากาศดี ๆ ในสไตล์ท้องถิ่น ชมวิวทะเล



บ่าย

นำท่านเข้าสู่การะ ศาลเจ้าอิเสะ ศาลเจ้าที่มีชื่อเสียงโด่งดังมากสำหรับชาวญี่ปุ่น ที่ชาวญี่ปุ่นถึงกับเอ่ยว่า “ต้องมาสักการะให้ได้สักครั้งในชีวิต” เพราะที่นี่ถือเป็นศาลเจ้าแห่งแรกของญี่ปุ่น เป็นศาลเจ้าของผู้ที่นับถือชินโต และมีความเกี่ยวข้องโดยตรงกับราชวงศ์ญี่ปุ่น จึงนับได้ว่าเป็นศาลเจ้าที่สำคัญสูงสุด เนื่องจากชาวญี่ปุ่นนั้นมีความเชื่อกันว่าศาลเจ้าอิเสะนั้นเป็นที่สถิตย์ของเทพเจ้า Amaterasu หรือเทพเจ้าพระอาทิตย์ ซึ่งก็ตรงกับอีกชื่อหนึ่งของประเทศญี่ปุ่นที่ถูกขนานนามว่าเป็นดินแดนอาทิตย์อุทัย

หลังจากนั้นนำท่านเปลี่ยนบรรยากาศเพลิดเพลินไปกับ ถนนโอฮาโรมาจิ เส้นทางเก่าที่เรียงรายไปด้วยอาคารสไตล์ญี่ปุ่นดั้งเดิม มีทั้งร้านค้า ร้านอาหาร และที่อยู่อาศัย



นำท่านเข้าสู่ที่พัก **HINOTANI ONSEN MISUGI RESORT** หรือเทียบเท่า

<http://www.misugi.com/>

ค่ำ

รับประทานอาหารค่ำ ณ ห้องอาหารของโรงแรม



ให้ท่านได้อิ่มหนำสำราญกับบุฟเฟ่ต์อาหารนานาชาติสไตล์ญี่ปุ่น พร้อมกับชาบู ได้อย่างเต็มที่



พิเศษสุด...เสิร์ฟพร้อมกุ้งยักษ์ฮิเซะ หรือ กุ้งล็อบสเตอร์ ให้ทุกท่านได้ลิ้มลอง (ท่านละ 1 ตัว)

---- พักผ่อนกับสปา รีสอร์ทแบบญี่ปุ่นแท้ ๆ ให้ท่านได้อาบหน้าแร่ หรือเรียกอีกอย่างหนึ่งว่า ออนเซ็น (Onsen) เพื่อผ่อนคลายความเมื่อยล้า การอาบน้ำแร่จะทำให้เลือดลมดี ผิวพรรณสดใส มีน้ำมีนวล และยังช่วยในระบบการเผาผลาญของร่างกายให้ดีขึ้น ----

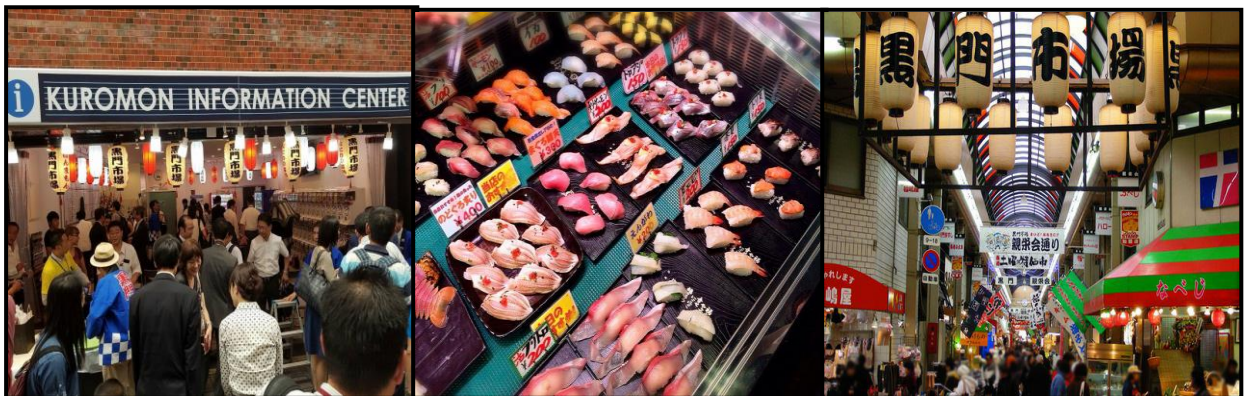
วันที่สี่

มิเอะ – โอซาก้า – ตลาดปลา คูโรมง – ช้อปปิงชินไซบาชิ

เช้า

รับประทานอาหารเช้า ณ ห้องอาหารของโรงแรม

นำท่านเดินทางสู่ โอซาก้า จังหวัดที่มีความสำคัญเป็นอันดับสองและขนาดใหญ่เป็นอันดับสามของญี่ปุ่น เป็นเมืองเศรษฐกิจที่สำคัญของภูมิภาคคันไซ อีกทั้งยังมีสถานที่ท่องเที่ยวภายในเมืองและรอบๆเมืองมากมาย เยือนตลาดปลาคุโรมง ตลาดที่มีชื่อเสียงและเก่าแก่มากที่สุดแห่งหนึ่งของเมืองโอซาก้า จนได้รับสมญานามว่าเป็นครัวของโอซาก้า ที่นี่มีบรรยากาศภายในเป็นทางเดิน เล็กๆทอดยาวประมาณ 600 เมตร 2 ข้างทางจะเต็มไปด้วยร้านค้าต่างๆกว่า 160 ร้านค้า ขายทั้งของสด และแบบพร้อมทาน มีของกินเล่นและอาหารพื้นเมืองมากมายหลายชนิดให้ได้ชิมกัน



เที่ยง

รับประทานอาหารกลางวัน ณ ภัตตาคาร

เสิร์ฟท่านด้วย เซ็ทจักรพรรดิหลากหลายเมนู



ให้ท่านได้ลิ้มลองรสชาติอาหารเมนูต่าง ๆ แบบฉบับร้านดังไม่ว่าจะเป็น เต็มปุระปู ข้าวอบปู ซุปปู และเมนูปูอื่น ๆ อีก พร้อมเครื่องเคียง



บ่าย ให้ทุกท่านช้อปปิ้งใจที่ ย่านชินไซบาชิ ถนนสายช้อปปิ้งที่มีความยาวมากถึง 600 เมตร เต็มไปด้วยร้านค้าปลีก ร้านแฟชั่น ร้านเสื้อผ้าแฟชั่นชั้นนำ รวมถึงร้านอาหารและร้านขนมด้วย

ค่ำ รับประทานอาหารค่ำ ณ ภัตตาคาร (บุฟเฟ่ต์ปิ้งย่าง)



ให้ท่านได้เลือกสรรอย่างเต็มที่ ไม่ว่าจะเป็นเนื้อสันใน เนื้อสันนอก เนื้อหมูสไลด์ เนื้อไก่หมักเครื่องเทศ และผักสดนานาชนิด ให้ท่านเลือกได้อย่างตามใจชอบ เพื่อมาอย่างบะทึบร้อน พร้อมทั้งน้ำจิ้มสูตรพิเศษ นอกจากนี้ยังมีซูชิหามาชนิด อุดมร้อน พร้อมทั้งของหวานมากมาย เค้ก ผลไม้ ไอศกรีม ให้เลือกอย่างจุใจ

สมควรแก่เวลา นำท่านเข้าสู่ที่พัก **HOTEL OSAKA HINODE** หรือเทียบเท่า

<http://hinode-h.com/>

วันที่ห้า โอซาก้า – เมืองโกเบ – โรงกลั่นสาเกฮามะฟูกุชิรุกินโจ – ศาลเจ้าอิคุตะ – ชมวิวเมืองโกเบภูเขาโรดโคโคะ (รถเคเบิลคาร์) – ช้อปปิ้งห้างอออน – สยามบิณฑ์ไช

เช้า รับประทานอาหารเช้า ณ ห้องอาหารของโรงแรม

นำท่านเดินทางสู่เมืองโกเบ นำท่านเข้าชม โรงกลั่นสาเกฮามะฟูกุชิรุกินโจ โรงกลั่นอันดับหนึ่งของย่านนาตะแห่งนี้ การันตีจากการที่ได้รับรางวัลในการกลั่น “สาเกกินโจ” คุณภาพสูง โดยผู้ชมสามารถเข้าชมโรงงานที่กำลังทำงานผ่านหน้าต่างได้ด้วย อีกทั้งภายในมีพื้นที่จัดแสดงนิทรรศการเกี่ยวกับกระบวนการผลิตต่าง ๆ



จากนั้น เข้าชม ศาลเจ้าอิคุตะ ซึ่งเป็นศาลเจ้าที่เก่าแก่แห่งหนึ่งของประเทศญี่ปุ่นคาดกันว่า ที่นี้
ก่อสร้างตั้งแต่ปีค.ศ. 201 หรือกว่า 1800 ปีมาแล้ว ซึ่ง
เชื่อกันว่าเทพ อิคุตะนั้นเป็นเทพแห่งพลังความ
สร้างสรรค์ ที่นี้จึงเป็นศาลเจ้าที่มักจะมีชาวเมืองโกเบ
โดยเฉพาะเหล่าศิลปิน และนักกีฬาแวะเวียนมาขอพร
อยู่เสมอ รวมทั้งเครื่องรางของที่นี้ยังมีชื่อด้านการ
สมหวังด้านความรักด้วย



เที่ยง

รับประทานอาหารกลางวัน ณ ภัตตาคาร

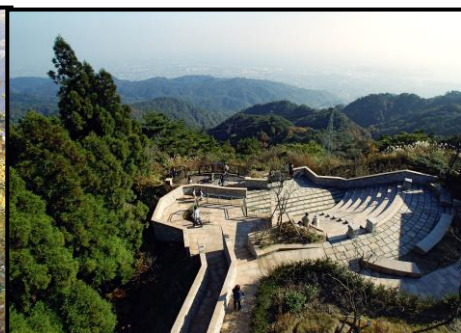
เสิร์ฟท่านด้วย สเต็กเนื้อโกเบ พร้อมผักสด ๆ และเครื่องเคียง

ให้ท่านได้ชมขั้นตอนการปรุงกันอย่างใกล้ชิด โดยเชฟฝีมือเยี่ยมที่ผ่านการอบรมมา
เป็นอย่างดี



บ่าย

นำท่านขึ้น เคเบิลคาร์ เพื่อเดินทางสู่ ภูเขาารอคโคะ ที่นี้ถือเป็นอีกหนึ่งสัญลักษณ์ของเมือง
โกเบ มีความสูง 931 เมตร อยู่ทางเหนือของโกเบ ด้านบนเขามีสถานที่ที่เกี่ยวมากมาย เช่น สวน
พฤกษศาสตร์พิพิธภัณฑน์ ร้านอาหารจุดชมวิว และในช่วงฤดูหนาวบนยอดภูเขาารอคโคะ ยังมี
ลานสกีเทียมอีกด้วย



หลังจากนั้น จากนั้นให้ท่านอิสระช้อปปิ้งที่ห้างสรรพสินค้าชื่อดัง ห้างออิฮอน แหล่งใหญ่รวบรวม
สินค้าหลากหลายชนิด รอให้ท่านเลือกซื้อ อาทิ เสื้อผ้าแฟชั่นนำสมัย กระเป๋า รองเท้า
เครื่องสำอาง ของที่ระลึก เครื่องใช้ไฟฟ้า อุปกรณ์อิเล็กทรอนิกส์ เป็นต้น

ค่ำ

รับประทานอาหารกลางวัน ณ ภัตตาคาร



DEPARTMENT OF TOURISM
ใบอนุญาตประกอบธุรกิจนำเที่ยว เลขที่ 11/05594



International Air Transport Association
สมาคมสมาคมขนส่งทางอากาศระหว่างประเทศ



สมาคมสมาคมไทยบริการท่องเที่ยว (TTAA)
เลขที่สมาชิก 854



ให้ท่านเต็มอิ่ม

กับ บุฟเฟต์ชาบู

ชาบู สไตลญี่ปุ่น เสิร์ฟท่านด้วยวัตถุดิบที่คัดพิเศษทั้งเนื้อหมูและเนื้อวัวมาเพื่อให้ท่านได้ลิ้มลองรสชาติ พร้อมทั้งผักสดนานาชนิด

สมควรแก่เวลานำท่านเดินทางสู่ สหามบินคันไซ เพื่อเตรียมตัวกลับกรุงเทพฯ

วันที่หก **สหามบินคันไซ – กรุงเทพฯ**

00.50 น. ออกเดินทางเพื่อกลับสู่กรุงเทพฯ โดยสายการบิน**เจแปนแอร์ไลน์** เที่ยวบินที่ **JL 727**

05.00 น. เดินทางถึง**สหามบินสุวรรณภูมิ** กรุงเทพฯ โดยสวัสดิภาพ

กำหนดการเดินทาง

พฤศจิกายน : 12 – 17

อัตราค่าบริการท่านละ	ราคารวมตัว	ราคาไม่รวมตัว
ผู้ใหญ่ พักห้องละ 2-3 ท่าน	55,900.-	39,900.-
เด็กอายุต่ำกว่า 12 ปี พักรวมผู้ใหญ่ มีเตียง	50,900.-	35,900.-
เด็กอายุต่ำกว่า 12 ปี พักรวมผู้ใหญ่ ไม่มีเตียง	44,900.-	31,900.-
พักห้องเดียว เพิ่มอีกท่านละ	8,000.-	8,000.-

หมายเหตุ: กรุณาอ่านเงื่อนไขให้ละเอียดก่อนทำการจองทัวร์และชำระค่ามัดจำ

- การเดินทางในแต่ละครั้งต้องมีจำนวนผู้ร่วมเดินทางตั้งแต่ **10** ท่านขึ้นไป บริษัทขอสงวนสิทธิ์ในการเลื่อน หรือยกเลิกการเดินทางหากคณะทัวร์มีผู้เดินทางต่ำกว่า**10**ท่านโดยจะแจ้งให้ผู้เดินทางทราบล่วงหน้าอย่างน้อย **15** วันก่อนการเดินทาง
- โรงแรม อาหาร ยานพาหนะ การบริการ ทุกวันเดินทางมีมาตรฐานเดียวกัน แต่ราคาทัวร์อาจจะแตกต่างกันเนื่องจาก ตรงกับวันหยุดยาว เทศกาลต่างๆทั้งของไทยและประเทศญี่ปุ่น ราคาตัวเครื่องบินและโรงแรมจะสูงกว่าปกติ



- เนื่องจากโรงแรมที่พักในประเทศญี่ปุ่นส่วนใหญ่เป็นเตียงคู่แยก (TWN) ลูกค้ำที่ต้องการห้องพักแบบเตียงเดี่ยวพักคู่ (DBL) บางโรงแรมมีโดยไม่ต้องเสียค่าใช้จ่าย แต่บางโรงแรมต้องเสียค่าใช้จ่ายเพิ่มเติมและต้องรีควেসเข้าไป (ติดต่อสอบถามเจ้าหน้าที่ก่อนการเดินทางทุกครั้ง)
- เมื่อท่านเดินทางไปกับคณะแล้ว งดใช้บริการรายการใดรายการหนึ่งหรือไม่เดินทางพร้อมคณะ ถือว่าท่านสละสิทธิ์ ไม่อาจเรียกร้องค่าบริการคืนไม่ว่ากรณีใดๆทั้งสิ้น
- บริษัทฯไม่รับผิดชอบต่อการถูกปฏิเสธหรือห้ามออกนอกประเทศ หรือ ปฏิเสธการเข้าประเทศของผู้เดินทางได้เนื่องจากผู้เดินทางอาจมีสิ่งผิดกฎหมาย เอกสารเดินทางไม่ถูกต้อง, ภัยธรรมชาติ, การประท้วง, การก่อกวน, ความล่าช้าการเลื่อนหรือยกเลิกเที่ยวบิน และอุบัติเหตุที่เกิดจากความประมาทของนักท่องเที่ยวเอง

อัตรานี้รวม

- ค่าตัวเครื่องบินไป – กลับ ชั้นประหยัด (เดินทางไป-กลับพร้อมกรุ๊ปเท่านั้น) สายการบิน และเส้นทางตามที่ระบุไว้เท่านั้น
- ค่าภาษีสนามบินและภาษีน้ำมัน ณ วันออกราคาทัวร์ หากสายการบินเปลี่ยนแปลงอัตราค่าธรรมเนียมใดๆเพิ่มในภายหลัง ทางบริษัทฯขอสงวนสิทธิ์ในการเรียกเก็บจากท่านตามความเป็นจริง
- ค่าพาหนะรับ-ส่ง และค่าเข้าชมสถานที่ท่องเที่ยวต่างๆตามรายการที่ระบุไว้เท่านั้น
- ค่าโรงแรมที่พักตามระบุในรายการหรือเทียบเท่า ห้องพักห้องละ 2-3 ท่านเท่านั้น
- ค่าประกันอุบัติเหตุในการเดินทางวงเงินท่านละ 1,000,000 บาท และค่ารักษาพยาบาลอันเนื่องมาจากอุบัติเหตุ วงเงินท่านละ 500,000 บาท ของบริษัทประกันภัยไทยวิวัฒน์ จำกัด
- หัวหน้าทัวร์ผู้มีประสบการณ์นำเที่ยวคอยดูแลอำนวยความสะดวก ตลอดการเดินทางไปกลับพร้อมลูกค้ำ 1 ท่าน
- สมนาคุณทุกท่านด้วยกระเป๋า ท่านละ 1 ใบ
- บริการนำดื่มบนรถบัสวันละ 1 ขวด

อัตรานี้ไม่รวม

- ค่าทำหนังสือเดินทาง หรือ พาสปอร์ต
- ค่าใช้จ่ายส่วนตัวนอกเหนือในรายการเช่นค่าโทรศัพท์, ค่าช้อปปิ้ง, ค่าเครื่องดื่ม และอาหารที่สั่งเพิ่มเติมนอกจากที่บริษัทฯจัดให้ เป็นต้น
- ค่าน้ำหนักกระเป๋าเดินทางในกรณีน้ำหนักเกินกว่าที่สายการบินกำหนดคือ 30 กิโลกรัมต่อท่าน
- ค่าธรรมเนียมในการยื่นวีซ่าสำหรับคนต่างด้าว

- ค่าธรรมเนียมใดๆจากสายการบิน ทางบริษัทขอสงวนสิทธิ์ในการเรียกเก็บจากท่านตามความเป็นจริง

ตัวเครื่องบิน

- ในการเดินทางเป็นหมู่คณะ ผู้โดยสารจะต้องเดินทางไป-กลับพร้อมกรุ๊ป กรณีลูกค้าต้องการเลื่อนวันเดินทางกลับท่านจะต้องชำระค่าใช้จ่ายส่วนต่างที่สายการบินเรียกเก็บ และการจัดที่นั่งของกรุ๊ปเป็นไปโดยสายการบินเป็นผู้กำหนด ซึ่งทางบริษัทไม่สามารถเข้าไปแทรกแซงได้
- และในกรณีลูกค้ายกเลิกการเดินทาง แต่ทางบริษัทได้ดำเนินการออกตั๋วไปแล้วนั้น ผู้เดินทางต้องรอ REFUND ตามระบบของสายการบินเท่านั้น กรุณาตรวจสอบกับเจ้าหน้าที่บริษัทว่าสามารถคืนค่าโดยสารได้หรือไม่
- กรณีท่านมีความประสงค์ต้องการเปลี่ยนระดับชั้นที่นั่งจากชั้นประหยัดเป็นชั้นธุรกิจ โดยใช้คะแนนจากบัตรสะสมไมล์ จะดำเนินการได้ภายหลังจากออกตั๋วกรุ๊ปแล้วเท่านั้น โดยผู้โดยสารต้องดำเนินการทุกขั้นตอนด้วยตัวท่านเอง
- ในกรณีที่ออกตั๋วเครื่องบินไปแล้วลูกค้าไม่สามารถเดินทางได้ และต้องการเปลี่ยนตัวผู้เดินทางในกรณีนี้ทางบริษัทจะเช็คกับทางสายการบินก่อนว่าสามารถเปลี่ยนชื่อผู้โดยสารท่านอื่นแทนได้หรือไม่ กรณีถ้าสามารถเปลี่ยนได้จะมีค่าใช้จ่ายที่เกิดขึ้นจริงในการเปลี่ยนตัว ลูกค้าจะต้องเป็นผู้รับผิดชอบค่าใช้จ่ายตรงนี้เองทั้งหมด
- ทางสายการบินไม่รับจองที่นั่ง (**LONG LEG**) ลูกค้าที่ประสงค์ที่นั่งตรงนี้ ทางลูกค้าต้องชี้แจงเหตุผลหน้าเคาน์เตอร์เช็คอินด้วยตัวท่านเองในวันเดินทางที่สนามบิน
- สายการบินเจแปนแอร์ไลน์กำหนดให้น้ำหนักกระเป๋าเดินทางได้ 2 ใบ น้ำหนักไม่เกินใบละ 23 ก.ก. ส่วนกระเป๋าใบเล็กที่สามารถนำขึ้นเครื่องได้อยู่ในความดูแลของท่านน้ำหนักไม่เกิน 10 ก.ก. และมีความ กว้าง+ยาว+สูง ไม่เกิน (25 ซม. X 55 ซม. X 40 ซม.) หากท่านเดินทางด้วยสายการบินอื่น ต้องตรวจสอบเรื่องน้ำหนักและจำนวน สัมภาระอีกครั้งกับเจ้าหน้าที่
- การสะสมไมล์ของสายการบินเจแปนแอร์ไลน์ อยู่ในเครือวันเวิลด์ หากใช้ตัวโดยสารเป็นแบบหมู่คณะสามารถสะสมไมล์ได้ ขึ้นอยู่กับคลาสนั้นๆ เงื่อนไขระหว่างสายการบิน ซึ่งการเปลี่ยนแปลงเงื่อนไขขึ้นอยู่กับสิทธิ์ของสายการบิน
- ในบางรายการทัวร์ ที่ต้องเดินทางด้วยสายการบินภายในประเทศ หรือสายการบินอื่น น้ำหนักกระเป๋าอาจจะถูกกำหนดให้ต่ำหรือสูงกว่ามาตรฐานได้ ทั้งนี้ขึ้นอยู่กับข้อกำหนดของแต่ละสายการบิน ซึ่งผู้เดินทางสามารถตรวจสอบได้จากพนักงานด้วยตัวท่านเอง

การชำระเงิน

1. ส่งใบจองตั๋วและชำระเงินมัดจำภายใน 3 วันนับจากวันที่จอง เงินมัดจำถือเป็นการยืนยันการจองของท่าน เงินมัดจำ ท่านละ 10,000 บาท
2. ชำระค่าตั๋วส่วนที่เหลือทั้งหมดล่วงหน้า 20 วันก่อนเดินทาง
3. หากท่านไม่ชำระเงินส่วนที่เหลือตามกำหนดวันดังกล่าว ทางบริษัทฯ ถือว่าท่านยกเลิกการเดินทางโดยไม่มีเงื่อนไขและทางบริษัทฯ ขอสงวนสิทธิ์ในการคืนเงินมัดจำตามเงื่อนไขการยกเลิก

การเลื่อน / ยกเลิกการเดินทาง

1. การเลื่อนการเดินทาง หรือ การยกเลิกการเดินทางนั้นต้องแจ้งบริษัทฯ เป็นลายลักษณ์อักษร (แฟกซ์/อีเมล) ในวันทำการคือ วันจันทร์ - อาทิตย์ ตั้งแต่เวลา 09.00 - 17.30 น.
2. หากท่านยกเลิกการเดินทางเงื่อนไขใดเงื่อนไขหนึ่ง แต่ท่านสามารถหาผู้เดินทางมาแทนได้โดยอยู่ในตามกำหนดเวลาทางบริษัทฯ จะดำเนินการเปลี่ยนชื่อผู้โดยสารให้ ส่วนค่าใช้จ่ายในการเปลี่ยนตั๋วทางลูกค้าจะต้องเป็นคนจ่ายเอง ทั้งนี้ต้องไม่อยู่ในเงื่อนไขตั๋วเครื่องบินที่ไม่อนุญาตให้เปลี่ยนชื่อ และไม่อนุญาตให้คืนบัตรโดยสาร

ยกเลิกก่อนวันเดินทาง	เก็บเงิน กรณีเลื่อน หรือ ยกเลิก การเดินทาง	หมายเหตุ
≤ 10 วัน	เก็บค่าตั๋วทั้งหมด 100 %	ทางบริษัทฯ ได้ทำการจองและชำระค่าใช้จ่ายต่างๆ ที่เกี่ยวข้องกับรายการท่องเที่ยวต่างๆ ไว้ล่วงหน้ากับทางสายการบิน โรงแรม ร้านอาหาร และ ค่าเข้าชมสถานที่ต่างๆ เมื่อท่านตกลงชำระเงินให้กับทางบริษัทฯ แล้ว ถือว่าท่านยอมรับเงื่อนไขการเดินทางที่ระบุไว้ทั้งหมด
11 - 15 วัน	เก็บค่าตั๋ว 50 %	
16 - 30 วัน	เก็บค่ามัดจำทั้งหมด 100 %	
31 - 45 วัน	เก็บค่ามัดจำ 50 %	
≥ 45 วัน	คืนเงินทั้งหมด	