



TAT. LICENSE 11/05594

EDC TRAVEL PLUS Co., Ltd.
บริษัท อีดีซี ทราเวล พลัส จำกัด

เลขที่ 5 ซอยรามคำแหง 60 แยก 9 ถนนรามคำแหง
แขวงหัวหมาก เขตบางกะปิ กรุงเทพฯ 10240

Tel : 02-735-0909 | Website : www.edcbooking.com



กวางเจาเทรดแฟร์ ครั้งที่ 127

5 วัน 4 คืน
16 – 20 เมษายน 2563

21,999.-

โดยสายการบิน
 CATHAY PACIFIC

ไฮไลท์โปรแกรม

ดูงานกวางเจาแฟร์ 3 วัน

สักการะ วัดแชกงหมิว หรือ วัดกังหันน้ำโชค ของฮ่องกง

★ **ชมโชว์ม่านน้ำ 3 มิติ**

★ **ฟรี!! ทำบัตรเข้างานสำหรับท่านที่เข้าดูงานครั้งแรก**

★ **อาหารบุฟเฟต์นานาชาติ**

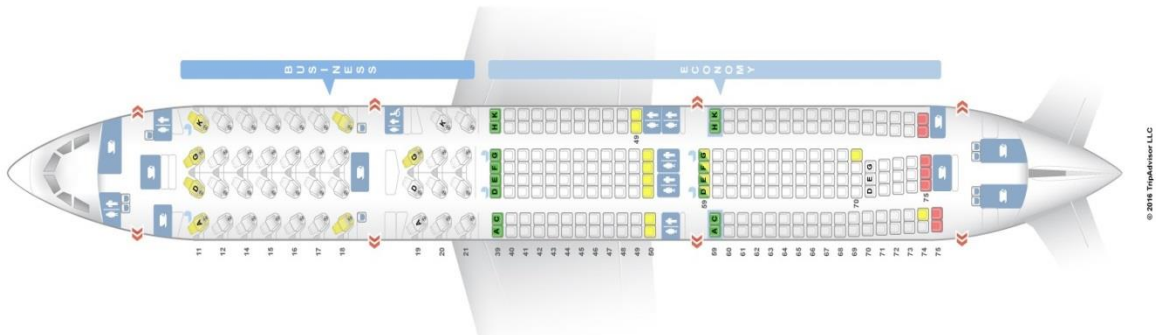
ถูกค่ามากกว่า 5,000 ท่าน มั่นใจที่จะเดินทางไปกับเราด้วยประสบการณ์นำทัวร์ ดูงานกวางเจาเทรดแฟร์มากกว่า 9 ปี บริการท่านด้วยไกด์ และหัวหน้าทัวร์มืออาชีพ

วันแรก วันที่ 16 เมษายน 2563

**สนามบินนานาชาติสุวรรณภูมิ - สนามบินนานาชาติ CHECK LAP KOK – เดินทางข้ามด่านสู่เขตปกครองพิเศษเซินเจิ้น
สาธารณรัฐประชาชนจีน - เดินทางสู่กวางโจว - ซื่อป๋ิงย่านางเซี่ยะจิว**

05.00 น. คณะมาพร้อมกันที่ **สนามบินนานาชาติสุวรรณภูมิ** อาคารผู้โดยสารขาออกระหว่างประเทศ ชั้น 4 ประตูทางเข้า
หมายเลข 7 เคาท์เตอร์เช็คอินแถว **M** สายการบิน **CATHAY PACIFIC AIRWAYS (CX)** โดยมีเจ้าหน้าที่ของ
บริษัทฯคอยให้การต้อนรับและอำนวยความสะดวกก่อนขึ้นเครื่อง

08.15 น. นำท่านบินลัดฟ้าสู่ **เกาะฮ่องกง** โดยสายการบิน **CATHAY PACIFIC AIRWAYS เที่ยวบินที่ CX 700**
ให้บริการผู้โดยสารด้วยเครื่องบินรุ่น **AIRBUS A 330-300**



(บริการอาหารและเครื่องดื่มบนเครื่อง)

12.10 น. เดินทางถึง **สนามบินนานาชาติ CHEK LAP KOK ฮ่องกง** ซึ่งอดีตเคยเป็นส่วนหนึ่งในเครื่องจักรภาพ และได้
ส่งกลับคืนสู่ประเทศจีนเมื่อปี ค.ศ. 1997 ปัจจุบันได้กลายเป็นเขตปกครองพิเศษของจีน มีขนาดพื้นที่ไม่ใหญ่โตนัก
แต่มีความหลากหลาย มีประวัติศาสตร์อันยาวนานที่น่าสนใจ ขณะเดียวกันก็แฝงไว้ ซึ่งความทันสมัยและวิถีชีวิตที่มี
สีสัน จึงได้รับการขนานนามว่า เป็นเสน่ห์แห่งตะวันออก

หลังผ่านพิธีการตรวจคนเข้าเมืองแล้วนำท่านเดินออกประตูทางออก B พบกับมัคคุเทศก์ท้องถิ่นรอรับคณะ

หลังจากนั้นนำท่านเดินทางสู่เมือง **เซินเจิ้น (โดยรถโค้ช)** เป็นเขตเศรษฐกิจพิเศษของจีน เดิมเป็นเพียงหมู่บ้าน
ชาวประมงธรรมดาอยู่ในมณฑลกวางตุ้ง มีเนื้อที่ 2,020 ตารางกิโลเมตร ตัวเมืองเซินเจิ้นได้รับการวางระบบผังเมือง
อย่างดีมีสภาพภูมิทัศน์และสภาพแวดล้อมที่เป็นระเบียบสวยงาม

***** เมื่อเดินทางถึงด่านตรวจคนเข้าเมือง รบกวนลูกค้าลงทะเบียนสำภาระของท่านเองเพื่อความรวดเร็ว**

จากนั้นนำท่านเดินทางต่อสู่ **เมืองกวางเจา โดยรถโค้ช (ใช้เวลาเดินทางประมาณ 2 ชั่วโมง)**

กวางโจว หรือ **กวางเจา** เป็นเมืองเอกของมณฑลกวางตุ้ง กวางโจวเป็นเมืองใหญ่สุดทางภาคใต้ของจีน ซึ่งเป็น
มณฑลซึ่งเป็นที่ตั้งของเขตเศรษฐกิจพิเศษทั้ง 3 แห่งของจีนคือ เซินเจิ้น จูไห่และซัวเถา นอกจากนั้นเมืองกวาง
โจวยังมีสำเนียงเฉพาะถิ่นที่ถือว่าเป็นมาตรฐานของฮ่องกงและมาเก๊า เรียกว่า สำเนียงกวางโจวอีกด้วย

เมืองกวางโจว ตั้งอยู่ปากแม่น้ำจูเจียงและเป็นเมืองที่ใหญ่ที่สุดทางตอนใต้ของสาธารณรัฐประชาชนจีนมีความ
ประวัติศาสตร์ ยาวนานกว่า 2,800 ปี เป็นจุดเริ่มของเส้นทางสายไหมนครดั้งเดิมและยังคงเคยเป็นเมืองท่าเสรีแห่งแรก
และแห่งเดียวที่เปิดต้อนรับชาวตะวันตกที่เข้ามาติดต่อค้าขายกวางโจวแม้จะเป็นศูนย์กลางในการปฏิรูปเศรษฐกิจจีน
แต่กวางโจวยังมีภูมิหลังทางประวัติศาสตร์ที่ยาวนานในรูปสถานที่สำคัญต่างๆ ปัจจุบันกวางโจวมียุทธศาสตร์เป็นเมือง
ในเขตเศรษฐกิจการค้าที่มีความเจริญรุ่งเรืองมากที่สุดในภาคใต้ของจีนและยังได้รับสถานะเป็นหนึ่งในสามเมืองท่า
ที่สำคัญที่สุดของจีน อีกทั้งยังเป็นเมืองที่มีผลผลิตโดยรวมมากที่สุดด้วย นอกจากนั้นยังมีการคมนาคมขนส่งที่
สะดวกและทันสมัย มีระบบรถไฟใต้ดินครอบคลุมเมืองชั้นในทั้งหมด รวมทั้งด้านภูมิอากาศ อาหารและการดำรงชีวิต
ตลอดจนความเป็นอยู่ก็มีความคล้ายคลึงกับประเทศไทย



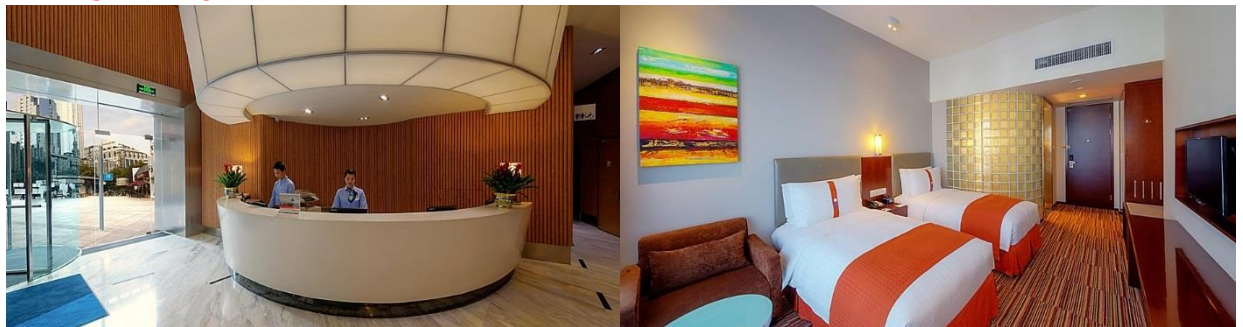
หลังอาหารให้ท่านอิสระช้อปปิ้งที่ **ถนนคนเดินจางเซี่ยจิว** ซึ่งเป็นตลาดค้าส่งเสื้อผ้าราคาถูกซึ่งเป็นถนนโบราณที่เชื่อมไปท่าเรือมาก่อน แต่ตอนนี้กลายเป็นถนนคนเดินที่มีของขายมากมาย และสองข้างทางยังมีกิจกรรมทางวัฒนธรรมของชาวท้องถิ่นให้ได้เห็นด้วย ถือเป็นถนนคนเดินชื่อดังของกว่างโจว เป็นถนนสั้นๆสองสายมาเชื่อมต่อกัน บรรยากาศจะคล้ายๆย่านในฮ่องกง บางช่วงของถนนจะมีการปิดถนน และมีการเปิดไฟสว่างไสว สวยงามมาก และยังมีร้านอาหาร ร้านค้าต่างๆ มากมายเลยทีเดียว ที่นี่เป็นที่ขายของให้นักท่องเที่ยวดังนั้นราคาจึงสูงกว่าที่อื่นๆ จะคึกคักมากในช่วงกลางคืน



**ค่า
ที่พัก**

รับประทานอาหารค่ำ ณ ภัตตาคาร

Holiday Inn Express Foshan Nanhai Hotel หรือเทียบเท่าระดับเดียวกัน



วันที่สอง วันที่ 17 เมษายน 2563

**ร้านส่งเสริมสินค้าท้องถิ่นตามนโยบายส่งเสริมการท่องเที่ยวภายใต้การควบคุมของรัฐบาลจีน - เข้าชมงาน
กวางเจา เทรดแฟร์ ครั้งที่ 127 ตามอัธยาศัย**

เช้า

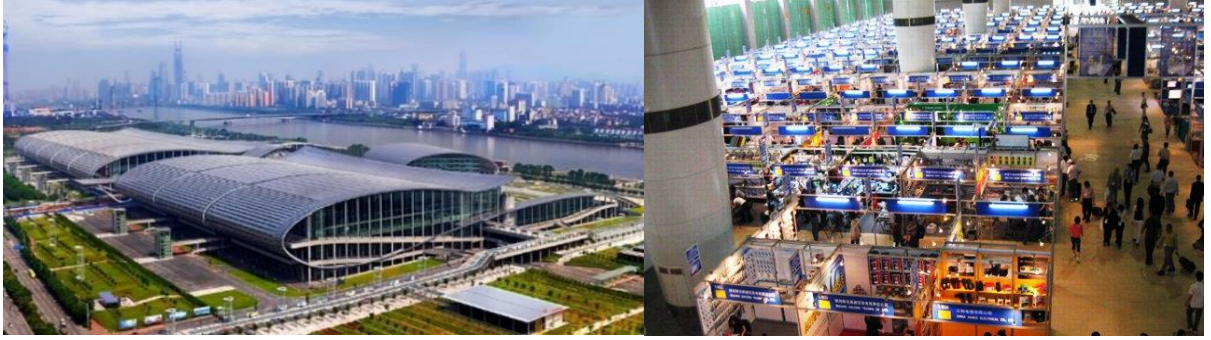
รับประทานอาหารเช้า ณ ห้องอาหารของโรงแรม (บริการท่านด้วยบุฟเฟต์ของโรงแรม)

หลังจากนั้นนำท่าน **ชมเมืองเซินเจิ้น** ซึ่งเป็นเขตเศรษฐกิจพิเศษของจีนเดิมเป็นเพียงหมู่บ้านชาวประมงธรรมดา อยู่ในมณฑลกวางตุ้ง มีเนื้อที่ 2,020 ตารางกิโลเมตร ตัวเมืองเซินเจิ้นได้รับการวางระบบผังเมืองอย่างมีประสิทธิภาพ มีทัศนียภาพแวดล้อมที่เป็นระเบียบสวยงาม

จากนั้นนำท่านเข้า **ชมสินค้าท้องถิ่นตามนโยบายส่งเสริมการท่องเที่ยวภายใต้การควบคุมของรัฐบาลจีน** ประกอบไปด้วย **ร้านหยก** สินค้าโอท็อปของจีนซึ่งมีประวัติและต้นกำเนิดมายาวนาน จากนั้นแวะชมสินค้าประจำบ้านของชาวจีน **สมุนไพรเป่าฟู่หลิง หรือรู้จักกันในชื่อ สมุนไพรบัวหิมะ สรรพคุณหลากหลายแก่น้ำร้อนลวก, แผลไฟไหม้, แก้กิดสีดวง, ฮ่องกงฟุต ฯลฯ**

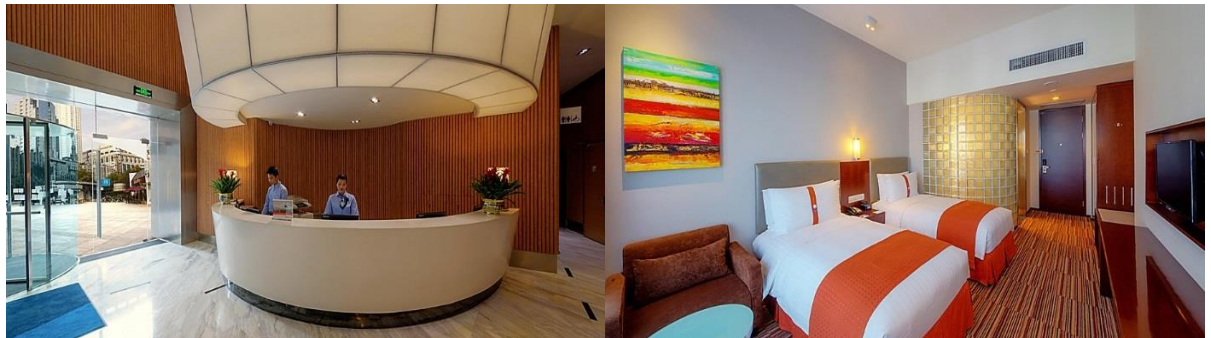
นำท่านเดินทางสู่ **ศูนย์แสดงสินค้านานาชาติกวางเจา** เพื่อเข้า **ชมงานกวางเจาเทรดแฟร์ครั้งที่ 127** งานออกจำหน่ายระดับโลก เพื่อให้ท่านได้มองหาช่องทางทางธุรกิจจากผู้ประกอบการมากกว่า 8,000 ราย ที่มารวมกันซึ่ง

เป็นงานที่ผู้ผลิตรายใหญ่ พบกับผู้ประกอบการในแต่ละมณฑลของจีน รวมทั้งนักธุรกิจทั่วโลกให้ความสนใจ
Chinese Export Commodities Fair แหล่งรวมสินค้าทุกประเภท
ได้เวลาอันสมควร นำท่านรับประทานอาหารค่ำ



**ค่ำ
ที่พัก**

**รับประทานอาหารค่ำ ณ ภัตตาคาร
Holiday Inn Express Foshan Nanhai Hotel หรือเทียบเท่าระดับเดียวกัน**



วันที่สาม วันที่ 18 เมษายน 2562
เข้าชมงานกาชางเจาเทรดแฟร์ ครั้งที่ 127 ตามอัธยาศัย

เช้า

รับประทานอาหารเช้า ณ ห้องอาหารของโรงแรม (บริการท่านด้วยบุฟเฟต์ของโรงแรม)
นำท่านเดินทางสู่ **ศูนย์แสดงสินค้านานาชาติกาชางเจา** เพื่อเข้า **ชมงานกาชางเจาเทรดแฟร์ครั้งที่ 127** งาน
ออกเานระดับโลก เพื่อให้ท่านได้มองหาช่องทางทางธุรกิจจากผู้ประกอบการมากกว่า 8,000 ราย ที่มารวมกันซึ่ง
เป็นงานที่ผู้ผลิตรายใหญ่ พบกับผู้ประกอบการในแต่ละมณฑลของจีน รวมทั้งนักธุรกิจทั่วโลกให้ความสนใจ
Chinese Export Commodities Fair แหล่งรวมสินค้าทุกประเภท



กลางวัน

อิสระท่านรับประทานอาหารกลางวันตามอัธยาศัย

ได้เวลาอันสมควรพบกัน ณ จุดนัดหมาย

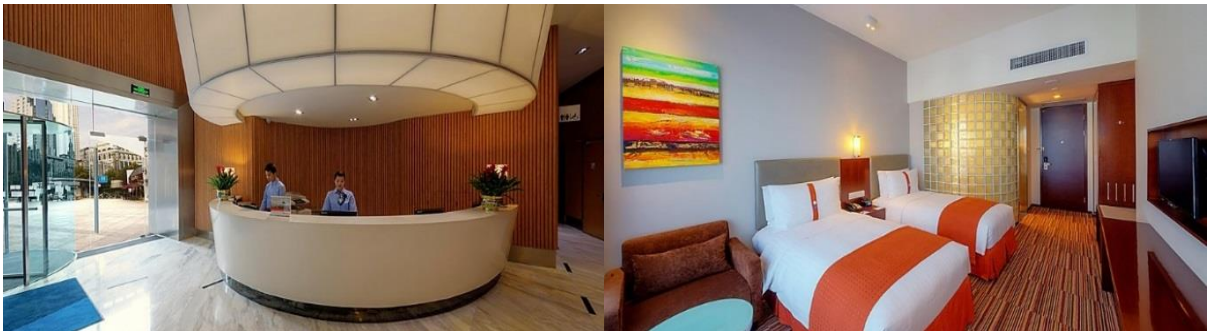
ค่ำ

**รับประทานอาหารค่ำ ณ ภัตตาคาร พิเศษ!!! บริการท่านด้วยบุฟเฟต์นานาชาติ
Four Seas International House**



ที่พัก

Holiday Inn Express Foshan Nanhai Hotel หรือเทียบเท่าระดับเดียวกัน



วันที่สี่ วันที่ 19 เมษายน 2563

เข้าชมงานกาฉางเจาเทรดแฟร์ ครั้งที่ 127 ตามอัธยาศัย - เดินทางสู่เขตปกครองพิเศษเซินเจิ้น - ชมโซ่ว

เช้า

รับประทานอาหารเช้า ณ ห้องอาหารของโรงแรม (บริการท่านด้วยบุฟเฟต์ของโรงแรม)

นำท่านเดินทางสู่ **ศูนย์แสดงสินค้านานาชาติกาฉางเจา** เพื่อเข้า **ชมงานกาฉางเจาเทรดแฟร์ครั้งที่ 127** งานออกจำหน่ายระดับโลก เพื่อให้ท่านได้มองหาช่องทางทางธุรกิจจากผู้ประกอบการมากกว่า 8,000 ราย ที่มารวมกันซึ่งเป็นงานที่ผู้ผลิตรายใหญ่ พบกับผู้ประกอบการในแต่ละมณฑลของจีน รวมทั้งนักธุรกิจทั่วโลกให้ความสนใจ **Chinese Export Commodities Fair** แหล่งรวมสินค้าทุกประเภท



กลางวัน

อิสระท่านรับประทานอาหารเช้ากลางวันตามอัธยาศัย

ได้เวลาอันสมควรพบกัน ณ จุดนัดหมาย



หลังจากนั้นนำท่านเดินทางสู่เมือง **เซินเจิ้น** นำท่านชมโชว์ **ม่านน้ำแบบ 3D(MANGROVE GROOVE)** เป็นโชว์ที่เกี่ยวกับเด็กหญิงผู้กล้ากับลิงวิเศษที่ออกตามหาเครื่องบรรเลงเพลงที่มีชื่อว่า "ปี่แห่งความรัก" เพื่อเอามาช่วยนกที่ถูกทำลายในป่าโกงกาง ที่ใช้ทุนสร้างกว่า 200 ล้านบาท จัดแสดงที่ **OCT BAY WATER SHOW THEATRE** ซึ่งเป็นโรงละครทางน้ำขนาดใหญ่ ที่สามารถจุได้ 2,595 คน ใช้เวลา 28 เดือน ในการสร้างแทนแสดงบนน้ำที่ใหญ่ที่สุดในโลก ครอบคลุมพื้นที่ 5,600 ตารางเมตร เป็นศิลปะแนวใหม่ และเป็นความท้าทายเกี่ยวกับเทคโนโลยี และสร้างเพื่อเป็นตัวแทนของธรรมชาติ การแสดงบนเวทีมีทั้งหมด 4 องค์ประกอบ ผสมผสานกับมหัศจรรย์ของมนต์เสน่ห์ของภาพเสมือนจริง การแสดงใช้อุปกรณ์ เช่น แสงเลเซอร์ ไฟ เครื่องแปลงแสง ม่านน้ำ ระเบิดน้ำ ฯลฯ กว่า 600 ชนิด เป็นโชว์น้ำที่ใหญ่ และทันสมัยที่สุดในโลก โชว์การแสดงสื่อประสมในช่วงเวลา กลางคืน เป็นสัญลักษณ์ใหม่ในท่าเรือ **OCTBAY**

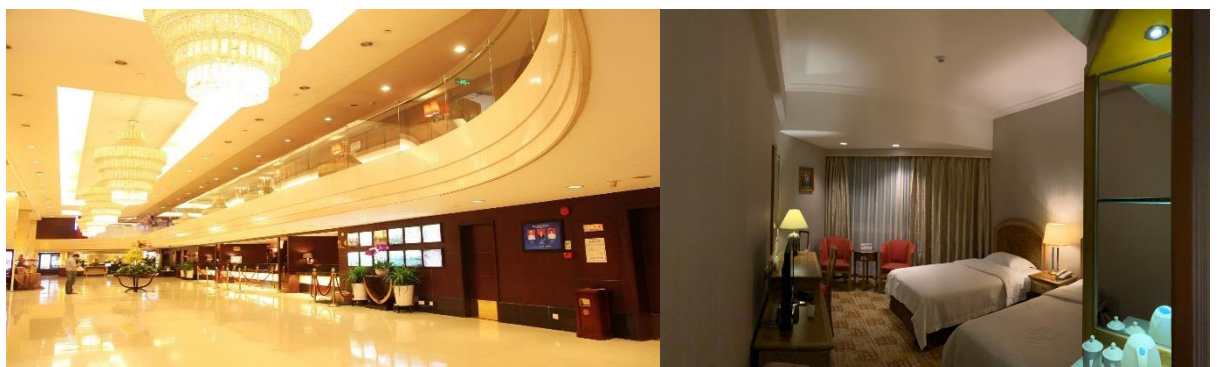
***** ประเภทของโชว์ขึ้นอยู่กับทางหน่วยงานท้องถิ่นผู้ดูแล อาจมีการสลับ เปลี่ยนแปลงโชว์ประเภทต่างๆ รับประทานอาหารค่ำ ณ ภัตตาคาร ***เปิดปิกกิ้ง**

ค่ำ



ที่พัก

CENTURY PLAZA HOTEL หรือเทียบเท่าระดับเดียวกัน



วันที่ห้า

วันที่ 20 เมษายน 2563

เดินทางกลับสู่เกาะฮ่องกง - วัดแชกง - วัดหวังต้าเซียน - ร้านจิวเวอรี - ซิวปั้งย่านจิมซาจุย - สนามบินนานาชาติ CHEK LAP KOK - เดินทางกลับประเทศไทย

เช้า

รับประทานอาหารเช้า ณ ห้องอาหารของโรงแรม (บริการท่านด้วยบุฟเฟต์ของโรงแรม)
นำท่านเดินทางกลับสู่ **เกาะฮ่องกง (โดยรถไฟ)**



นำท่านเข้าสักการะ **วัดแขกหมิว** หรือ **วัดกังหันนำโชค** ตั้งอยู่ที่ตำบลซาถิ่น ซึ่งถือเป็นย่านเมืองของฮ่องกง เป็นวัดเก่าแก่ของฮ่องกง สร้างขึ้นเมื่อ 400 กว่าปีผ่านมาแล้วในสมัยราชวงศ์ชิง ขึ้นชื่อลือชาในเรื่องความศักดิ์สิทธิ์ในด้านของโชคลาภทรัพย์สินเงินทอง โดยมีรูปปั้นเจ้าพ่อแช่ กัง และดาบไร้พ่ายเป็นสิ่งศักดิ์สิทธิ์ประจำวัด ตำนานเล่าว่าในช่วงปลายของราชวงศ์ชิง แผ่นดินจีนเกิดภัยพิบัติการก่อกบฏจางจางและเมืองขึ้นทั่วประเทศ และเหตุการณ์นี้ได้ก่อให้เกิดบุรุษชาตินักรบที่ชื่อว่าขุนพลแช่ กัง ที่ได้ยกทัพไปปราบปรามความวุ่นวายที่เกิดขึ้นแทบทุกสารทิศและท่านเองก็ได้ชื่อว่าเป็นนักรบที่ได้ชื่อว่าไม่เคยแพ้ใคร เพราะไม่ว่าจะยกทัพไปปราบกบฏที่ไหนก็จะได้รับชัยชนะเสมอและดาบคู่กายของท่านก็ได้ชื่อว่าเป็นดาบไร้พ่ายเช่นกัน ดาบไร้พ่ายของท่านคนจีนถือว่าเป็นมรดกในด้านของศาสตร์สรวงจ้วยในเชิงของการต่อสู้เป็นอย่างสูง ธนาคารแมงค้อฟไซนาของฮ่องกง ถึงกับจำลองดาบของท่านไปก่อสร้างตึกสำนักงานใหญ่ของธนาคารที่มีชื่อว่าตึกใบมีด

กลางวัน

รับประทานอาหารกลางวัน ณ กัดตาดคาร



นำท่านสักการะขอพรไหว้พระ ณ **วัดหวังต้าเซียน** เป็นวัดที่มีอายุกว่าครึ่งศตวรรษรายล้อมด้วยอาคารที่พักอาศัยของการเคหะ วัดแห่งนี้ขึ้นชื่อด้านอิทธิฤทธิ์ในการดูแลรักษาโรคภัยไข้เจ็บ จึงได้รับการนับถือเป็นพิเศษจากบรรดาคนป่วย ในช่วงวันก่อนตรุษจีนจะดีต่อสุขภาพมากๆ เนื่องจากวัดนี้ได้รับความนิยมและศรัทธาจากชาวฮ่องกงอย่างมาก วัดจากปริมาณผู้มาสักการบูชาและการที่หน่วยงานรัฐต้องจัดเจ้าหน้าที่ดูแล มีการปิดถนน และถ่ายทอดสดพิธีไหว้ ซึ่งจะมีทั้งพิธีกรรมตามลัทธิเต๋าและการเดินทางมาจุดธูปและนำของมาเซ่นไหว้ก่อนเที่ยงคืนเปลี่ยนสุวั้นขึ้นปีใหม่ (ตรุษจีน) ความศรัทธาที่มากมาย โดยเฉพาะคนท้องถิ่นฮ่องกงที่ส่วนใหญ่ประกอบอาชีพค้าขายเน้นการศึกษาและสุขภาพดี จึงมาขอพรให้ไม่เจ็บไข้และขอพรเรื่องการเรียนให้ลูกหลานเรียนเก่งตั้งแต่เริ่มต้นปีใหม่ การทำบุญและขอพรเทพเจ้าเป็นเคล็ดที่ยึดถือกันอย่างเหนียวแน่นเช่นเดียวกับการนับถือเรื่องสรวงจ้วย **"การขอพรเทพเจ้าต้องมาพร้อมกับการให้ของเซ่นไหว้ตอบแทน"** จากนั้นนำท่านเข้าเยี่ยมชม **โรงงานฮ่องกงจิวเวอร์รี่** ให้ท่านได้รู้จักกังหันนำโชคที่เป็นเครื่องรางนำโชคของชาวฮ่องกงและคนทั่วไป ให้ท่านได้เรียนรู้เกี่ยวกับปีชงการแก้ปีชงตามความเชื่อของศาสตร์แห่งสรวงจ้วย

หมายเหตุ

ทางบริษัทขอสงวนสิทธิ์ในกรณีที่คุณค่าทุกท่านในกรุ๊ปต้องลงร้านจิวเวอร์รี่, ร้านหยกหรือร้านสมุนไพร เนื่องจากเป็นร้านส่งเสริมสินค้าของประเทศตามนโยบายการท่องเที่ยวภายใต้การควบคุมของรัฐบาล ซึ่งมีส่วนช่วยในการสนับสนุนค่าใช้จ่ายในส่วนต่างๆของโปรแกรมทัวร์ที่ท่านเดินทาง **ทั้งนี้การตัดสินใจซื้อหรือไม่ซื้อ ขึ้นอยู่กับดุลพินิจของคุณค่าทุกท่านไม่มีการบังคับซื้อแต่ประการใด** แต่ถ้าหากท่านยืนยันที่จะไม่ลงร้านที่บรรจุอยู่ในโปรแกรมทัวร์ กรุณาแจ้งทางบริษัทก่อนทุกครั้ง มิเช่นนั้นแล้วท่านจำเป็นต้องเสียค่าใช้จ่ายเพิ่มท่านละ 500 เหรียญฮ่องกง ต่อ 1 ท่าน



จากนั้นให้ท่านได้อิสระ **ช้อปปิ้งย่านจิมซาจุย** (ถนนนาธาน) ขาช้อปทั้งหลายต่างรู้ว่าหากกำลังมองหาสินค้าแฟชั่นหรือเครื่องสำอาง เครื่องเสริมความงามแล้ว ละก็ต้องมาที่ฮ่องกง เพราะที่นี่คือเมืองในฝันของนักช้อป ที่มีทั้งร้านค้าทันสมัยและมีชื่อเสียงจำหน่ายเครื่องสำอาง แบรินด์ดังจากทั่วโลก รวมไปถึงเสื้อผ้าจากดีไซเนอร์ท้องถิ่น รวมถึงสมาร์ทโฟนรุ่นล่าสุด กล้องดิจิตอลวีดีโอหรือแท็บเล็ตแบรนด์ดังจากทั่วโลกในราคาที่ถูกที่สุดอยู่ใช่หรือไม่ ไม่ต้องมองหาที่ไหนไกล คุณเลือกสรรได้ตามต้องการที่ฮ่องกงเท่านั้น เพราะที่นี่มีห้างและถนนที่ขายสินค้าดิจิทัล

ค่า

อิสระท่านรับประทานอาหารเช้าตามอัธยาศัย

ได้เวลาอันสมควรพบกัน ณ จุดนัดหมาย

นำทุกท่านเดินทางสู่ **สนามบินนานาชาติ CHEK LAP KOK** เพื่อทำการเช็คอินตัวเครื่องบินและสัมภาระเพื่อเตรียมตัวกลับประเทศไทย

21.35 น.

เที่ยวฟ้ากลับสู่ **ประเทศไทย** โดยสายการบิน **CATHAY PACIFIC AIRWAYS** เที่ยวบินที่ **CX 617** ให้บริการผู้โดยสารด้วยเครื่องบินรุ่น **BOEING 777-300 (73Z)**



(บริการอาหารและเครื่องดื่มบนเครื่อง)

23.30 น.

คณะเดินทางถึง **สนามบินนานาชาติสุวรรณภูมิ** กรุงเทพฯ โดยสวัสดิภาพและความประทับใจ

■■■■■■■■■■ **ขอขอบพระคุณทุกท่านค่ะ** ■■■■■■■■■■

อัตราค่าบริการ * สำหรับ 25-30 ท่านขึ้นไป (เด็กหมายถึง 2-11 ปี)**

กำหนดการเดินทาง	ผู้ใหญ่ ห้องละ 2-3 ท่าน	1 เด็ก 2 ผู้ใหญ่ เด็ก มีเตียง	1 เด็ก 2 ผู้ใหญ่ เด็กไม่มีเตียง	พักเดี่ยว เพิ่ม
16-20 เมษายน 2563	21,999.-	21,999.-	21,999.-	4,500.-

เพื่อประโยชน์ของท่านทางบริษัทฯ ขอรบกวนท่านได้อ่านและทำความเข้าใจรายละเอียดรวมถึง เงื่อนไขต่างๆ ที่ได้ระบุไว้ในท้ายโปรแกรมนี้ หลังจากท่านชำระค่าใช้จ่ายเพื่อยืนยันการให้บริการเข้ามาแล้ว ทางบริษัทฯ ถือว่าท่านได้ยอมรับ ยินยอมและยินดีปฏิบัติตามรายละเอียดต่างๆ ที่ได้ระบุไว้

**** สำหรับบุคคลที่เคยเดินทางไป 22 ประเทศเหล่านี้มาก่อนจะต้องยื่นวีซ่าเดี่ยวนั้นตั้งแต่วันที่ 1 มกราคม 2014 เป็นต้นมา จะไม่สามารถยื่นวีซ่ากรุ๊ปหรือวีซ่าแบบกลุ่มได้ ซึ่งได้แก่ ****

1. อิสราเอล	2. อัฟกานิสถาน	3. ปากีสถาน	4. อุซเบกิสถาน	5. ทาจิกิสถาน	6. เติร์กเมนิสถาน
7. อิหร่าน	8. อิรัก	9. ตุรกี	10. อียิปต์	11. ซาอุดีอาระเบีย	12. ซีเรีย
13. เลบานอน	14. จอร์แดน	15. อินเดีย	16. ศรีลังกา	17. ลิเบีย	18. ซูดาน
19. แอลจีเรีย	20. ไนจีเรีย	21. คาซัคสถาน	22. รัสเซีย		

ถ้าไม่สามารถใช้วีซ่ากรุปได้ ทาง บริษัท ต้องทำวีซ่าเดี่ยวให้กับลูกค้า โดยมีค่าใช้จ่ายโดยเรียกเก็บเพิ่มค่าวีซ่าเดี่ยวท่านละ 1,700 บาท

อัตราค่าบริการนี้รวม

- ค่าธรรมเนียมทำบัตรเข้างาน ในกรณีที่ท่านไม่เคยทำบัตรเข้างานมาก่อน
- ค่าธรรมเนียมวีซ่าเข้าประเทศจีนแบบหมู่คณะ (เฉพาะพาสปอร์ตไทยเท่านั้น) กรณีท่านที่มีวีซ่าจีนอยู่แล้วทางบริษัทไม่สามารถทำคืนค่าใช้จ่ายในส่วนนี้ได้เนื่องจากค่าใช้จ่ายดังกล่าวเป็นการบริการแบบหมู่คณะ
- ค่าบัตรโดยสารเครื่องบินชั้นประหยัด ไป-กลับ ตามเส้นทางที่ระบุในรายการทัศนจร ไป-กลับ พร้อมคณะ (กรณีต้องการไป-กลับ นอกเหนือจากรายการข้างต้น >>>> ต้องตรวจสอบค่าธรรมเนียมของสายการบินนั้นๆ)
- ค่าเข้าชมสถานที่ต่างๆ ตามรายการ
- ค่าที่พักตามระบุในรายการ พักห้องละ 2-3 ท่าน ตามโรงแรมที่ระบุหรือเทียบเท่า
- ค่ารถรับ-ส่ง และนำเที่ยวตามรายการ
- ค่าภาษีสนามบินทุกแห่งที่มี
- ค่าจ้างมัคคุเทศก์คอยบริการตลอดการเดินทาง
- ค่าน้ำหนักกระเป๋าสัมภาระโหลดลงใต้ท้องเครื่อง *** ท่านละไม่เกิน 30 กิโลกรัม ทั้งขาไป-กลับ *** (ตามเงื่อนไขของสายการบิน) และสัมภาระหิ้วขึ้นเครื่องน้ำหนักไม่เกิน 7 กิโลกรัม
- ค่าประกันอุบัติเหตุระหว่างเดินทาง วงเงินท่านละ 1,000,000 บาท (เงื่อนไขตามกรมธรรม์)

อัตราค่าบริการนี้ไม่รวม

- ค่าธรรมเนียมทิปคนขับรถและไกด์ท้องถิ่นท่านละ 150 หยวน / ท่าน / ทริป
- ค่าธรรมเนียมทำบัตรเข้างาน ในกรณีที่ท่านเคยมีบัตรแล้วสูญหาย
- ค่าใช้จ่ายส่วนตัว อาทิ ค่าทำหนังสือเดินทาง, ค่าโทรศัพท์ส่วนตัว, ค่าซักรีด, มินิบาร์ในห้อง, รวมถึงค่าอาหาร และเครื่องดื่มที่สั่งเพิ่มนอกเหนือรายการ (กรุณาติดต่อหัวหน้าทัวร์หรือมัคคุเทศก์ท้องถิ่น)
- ค่าภาษีมูลค่าเพิ่ม 7% และค่าภาษีหัก ณ ที่จ่าย 3% (บวกราคาเพิ่มในกรณีที่ท่านต้องการใบกำกับภาษี VAT หรือออกใบเสร็จในชื่อบริษัท ห้างร้าน องค์กร ฯลฯ)
- ค่าน้ำหนักกระเป๋าสัมภาระที่หนักเกินจากสายการบินกำหนด (ปกติ 30 กก. อาจจะมีการเปลี่ยนแปลง)
- ค่าวีซ่าสำหรับพาสปอร์ตต่างดาว
- ค่าปรับ ค่าเสียหายต่างๆ อันเกิดจากการกระทำและการละเมิดกฎหมายในท้องถิ่นนั้นๆ โดยตัวของท่านเอง เช่น การทิ้งขยะ สุมบุหรี่ ในสถานที่ต้องห้ามที่มีการแจ้งเตือนโดยป้ายหรือสัญลักษณ์ใดๆ อย่างชัดเจน

ข้อกำหนด

1. กำหนดการตามรายการข้างต้นสามารถปรับเปลี่ยนได้ตามความเหมาะสม ทั้งนี้ขึ้นอยู่กับปัจจัยต่างๆ เช่น สภาพอากาศ การจราจร และเหตุสุดวิสัยอื่นๆ หรือขึ้นอยู่กับทางผู้ร่วมเดินทางทุกท่าน ซึ่งตัวแทนของบริษัทคือหัวหน้าทัวร์จากประเทศไทย หรือมัคคุเทศก์ท้องถิ่น ยินดีที่จะดำเนินรายการที่ระบุไว้ตามกำหนด เพื่อให้ผู้ร่วมเดินทางทุกท่านเกิดความพอใจและประทับใจมากที่สุดโดยจำเป็นต้องได้รับความร่วมมือจากผู้ร่วมเดินทางทุกท่านเป็นสำคัญ
2. ชื่อโรงแรมที่ระบุไว้เป็นโรงแรม **ในมาตรฐานระดับเทียบเท่า ที่ทางบริษัทฯ จัดให้บริการตามงบประมาณของรายการข้างต้น ทั้งนี้ขึ้นอยู่กับทางผู้เดินทางว่ายืนยันใช้บริการหรือไม่ ในกรณีที่โรงแรมที่ระบุไว้เต็ม ทางบริษัทฯ ต้องขอสงวนสิทธิ์เปลี่ยนเป็นโรงแรมในระดับเทียบเท่าระดับเดียวกัน อนึ่งหากท่านมีประสงค์จัดเป็นคณะส่วนตัว (กรุ๊ปเหมา) ท่านสามารถติดต่อเจ้าหน้าที่ได้ตลอดเวลา
3. รูปภาพประกอบรายการนั้น ทางบริษัทฯ นำมาใช้เป็นตัวอย่างเพื่อให้ท่านเห็นภาพว่าสถานที่หรืออาหารที่จัดให้บริการประมาณนี้ จึงขอเรียนแจ้งให้ท่านทราบว่า ของจริงอาจมีการเปลี่ยนแปลงไปบ้างไม่ตรงตามรูปภาพประกอบทั้งหมด 100%
4. หากวันเดินทางตามรายการตรงกับช่วงวันหยุดยาวหรือวันหยุดนักขัตฤกษ์ อาจมีการเปลี่ยนแปลงในเรื่องของการนัดหมายเพื่อป้องกันเหตุสุดวิสัยต่างๆ ที่อาจก่อให้เกิดความเสียหายต่อผู้ร่วมเดินทางทุกท่าน ทางบริษัทฯ ขอรบกวนท่านยืนยันให้แน่ชัดอีกครั้งจากทางเจ้าหน้าที่ที่ท่านได้ติดต่อ 2-3 วันก่อนเดินทาง

5. หากท่านถูกเจ้าหน้าที่ตรวจคนเข้าเมืองทั้งของฝั่งไทย และต่างประเทศปฏิเสธการเข้า-ออกประเทศ อันเนื่อง มาจากสาเหตุส่วนบุคคล ขึ้นอยู่กับดุลยพินิจของเจ้าหน้าที่ในการพิจารณา อันเป็นเหตุการณ์ที่อยู่นอกเหนือความรับผิดชอบ ทางบริษัทฯ ขอสงวนสิทธิ์ที่จะรับผิดชอบหรือคืนค่าใช้จ่ายใดๆ
6. รายการท่องเที่ยวต่างประเทศแต่ละประเทศจะแตกต่างกันไป ตามนโยบายการส่งเสริมหรือสนับสนุนสินค้าภายในประเทศ ภายใต้การดูแลของรัฐบาลประเทศนั้นๆ เนื่องจากร้านต่างๆ ดังกล่าวมีส่วนช่วยในการสนับสนุนค่าใช้จ่ายบางส่วนในรายการ ดังนั้นแล้วทางบริษัทฯ ขอเรียนแจ้งให้ผู้ร่วมเดินทางทุกท่านต้องลงร้านต่างๆ ที่ระบุไว้ในรายการ ทั้งนี้ การตัดสินใจลดหนุนสินค้าเหล่านั้นขึ้นอยู่กับดุลยพินิจ ความพอใจและเต็มใจของแต่ละท่าน ไม่มีการบังคับขู่เข็ญแต่ประการใด แต่หากท่านยืนยันที่จะไม่ลงร้านตามรายการ ท่านจะต้องแจ้งกับทางบริษัทฯ เนื่องจากจำต้องเสียค่าใช้จ่ายเพิ่มเพื่อทดแทนในส่วนเดิมที่ร้านต่างๆ เหล่านั้นต้องสนับสนุน โดยปกติทั่วไปหากไม่ลงร้านจะต้องเสียค่าใช้จ่ายเพิ่มดังนี้
 1. ฮองกง 500 HKD / ร้าน / ท่าน
 2. จีน 500 RMB / ร้าน / ท่าน
 3. มาเก๊า 500 MOP / ร้าน / ท่าน
 4. เกาหลี 100 USD / ร้าน / ท่าน

หากท่านประสงค์ไม่ลงร้านแต่ไม่แจ้งกับทางบริษัทฯ ก่อนเดินทาง ทางบริษัทฯ ต้องขอภัยในการร้านต่างๆ อาจเรียกเก็บท่านเพิ่มในจำนวนที่มากกว่าที่ระบุไว้ข้างต้น ณ ต่างประเทศ

7. กรณีที่ท่านจัดเป็นคณะส่วนตัว(กรุ๊ปเหมา) เพื่อศึกษาดูงานไม่ว่าภาคส่วนใดๆ รบกวนท่านแจ้งกับทางบริษัทฯ ก่อนยืนยันสำรองที่นั่งทุกครั้ง เนื่องจากการศึกษาดูงานบางประเภทจำเป็นต้องใช้มัดคฤเทศก์ท้องถิ่นที่ต้องมีความชำนาญเฉพาะด้าน
8. รายการอาหารที่ระบุไว้ในกำหนดการนั้น ทางบริษัทฯ จัดบริการตามมาตรฐานทัวร์ปกติ หากท่านจำเป็นต้องรับประทานอาหารเฉพาะ เช่น เจ, มังสวิรัติ, มุสลิม, ฮาลาล หรือแพ้อาหารชนิดใดๆ รบกวนท่านแจ้งกับเจ้าหน้าที่ก่อนเดินทางทุกครั้ง

การยืนยันสำรองที่นั่ง

- ชำระยอดมัดจำตามจำนวนที่ระบุใน **INVOICE (ใบแจ้งหนี้)** เพื่อยืนยันการสำรองที่นั่งท่านละ 10,000.-บาท
 1. **การชำระโดยเงินสด**
ในกรณีที่ท่านสะดวกและสามารถเดินทางเข้ามาชำระยอด ณ บริษัทฯ ได้ด้วยตัวท่านเอง
 2. **การชำระโดยการทำธุรกรรมผ่านธนาคาร**
หากท่านไม่สะดวกหรือไม่สามารถเดินทางเข้ามาชำระ ณ บริษัทฯ ได้ ท่านสามารถทำการโอนผ่านธนาคารหรือทำธุรกรรมผ่าน MOBILE APPLICATION หลังเสร็จสิ้นการทำธุรกรรมแล้ว ขอรบกวนท่านได้ส่งหลักฐานนั้นๆ ไม่ว่าจะ เป็น สลิปการโอน, ใบเสร็จจากเคาน์เตอร์ หรือรูปถ่ายที่ถูกบันทึกจาก MOBILE APPLICATION
 3. **การชำระโดยบัตรเครดิต**
- กรณีเข้าชำระที่บริษัทฯ เสีย **ค่าธรรมเนียมการใช้บัตร 3.5%** ของยอดที่ท่านต้องการชำระ
 4. **การชำระโดยการส่งจ่ายเช็ค (CHEQUE)**
ท่านสามารถชำระโดยการออกเป็น CHEQUE ต่างๆ โดยทางบริษัทฯ ขอสงวนสิทธิ์ยึดถือวันและเวลาที่จำนวนยอดที่ทางบริษัทฯ เรียกเก็บเข้าสู่บัญชีของบริษัทฯ เรียบร้อยแล้ว
- การชำระยอดทุกรายการ ชื่อบัญชีผู้รับเงินจะต้องเป็นชื่อ **บริษัท อีดีซี ทราเวล พลัส จำกัด** เท่านั้น หากปรากฏ เป็นชื่ออื่นใดนอกเหนือจากนี้ ขอให้ท่านติดต่อกับทางบริษัทฯ และได้รับหลักฐานยืนยันโดยผู้มีอำนาจอนุมัติจากทางบริษัทฯ เท่านั้น
- ทางบริษัทฯ ขอสงวนสิทธิ์ไม่รับผิดชอบต่อความเสียหายใดๆ ทุกกรณี หากท่านได้ชำระยอดต่างๆ ให้กับบัญชีอื่นนอกเหนือจากที่ระบุไว้ข้างต้น

กรณียกเลิกการสำรองที่นั่ง

- **กรณียกเลิกการเดินทางไม่คืนเงินมัดจำทุกกรณี**

เงื่อนไขเพิ่มเติมที่ควรทราบ

1. บัตรโดยสารสายการบิน

- **ประเภทหมู่คณะ** เงื่อนไขสากลเบื้องต้นคือ ท่านต้องเดินทางไป-กลับ พร้อมคณะตามรายละเอียดวันและเวลาที่ระบุไว้ในรายการเท่านั้น กรณีที่ท่านมีความประสงค์ใดๆ อันนอกเหนือจากคณะแล้ว ท่านต้องแจ้งกับทางบริษัทฯ ก่อนยืนยันสำรองที่นั่ง เนื่องจากทางบริษัทฯ ต้องทำเรื่องขออนุมัติเข้าไปยังสายการบินทั้งนี้แล้ว อาจมีค่าธรรมเนียมหรือการขอเอกสารต่างๆ เพื่อประกอบการพิจารณา จึงใคร่ขอความกรุณาจากลูกค้าทุกท่านทำความเข้าใจให้ตรงกันว่า เงื่อนไขแต่ละสายการบินไม่เหมือนกัน บริษัทฯ เองเป็นตัวแทนจำหน่ายบัตรโดยสารสายการบิน ซึ่งยินดี และเต็มใจที่จะดำเนินการแทนท่าน แต่ไม่มีอำนาจใดๆ ในการอนุมัติทุกกรณี ขึ้นอยู่กับการพิจารณาของสายการบิน
- **ประเภทราคาพิเศษ** เงื่อนไขสากลเบื้องต้นคือ จำเป็นต้องใช้ชื่อ-นามสกุลผู้เดินทางมาจองเข้าไปในระบบ จากนั้นสายการบินจะส่งกำหนดการออกบัตรโดยสารอัตโนมัติผ่านระบบเข้ามา ปกติแล้วจะประมาณ 2-7 วัน หลังทำการใส่ชื่อจองเข้าไปในระบบ ด้วยเหตุนี้ทางบริษัทฯ จำเป็นต้องเรียกเก็บยอดให้ครอบคลุมราคาของบัตรโดยสารนั้นๆ ข้อดีคือ ท่านจะได้ราคาที่ถูกลงกว่าปกติ แต่จะมีเวลาตัดสินใจตามระยะเวลาที่สายการบินกำหนดส่วนรายละเอียดเงื่อนไขต่างๆ ท่านสามารถสอบถามกับเจ้าหน้าที่ได้ก่อนยืนยันสำรองที่นั่ง

2. ทางบริษัทฯ ขอสงวนสิทธิ์รับเฉพาะผู้ร่วมเดินทางที่ประสงค์การท่องเที่ยวต่างประเทศเท่านั้น ดังนั้นจะไม่รับผิดชอบและคืนค่าบริการใดๆ จากการที่กองตรวจคนเข้าเมืองทั้งประเทศไทยและต่างประเทศปฏิเสธมิให้ท่านเดินทางออกหรือเข้าประเทศ ด้วยเหตุผลที่เกี่ยวกับตัวของท่านเอง
3. คณะที่เดินทางช่วงวันหยุดหรือเทศกาลที่ต้องการันตีมัดจำกับสายการบิน หรือผ่านตัวแทนในประเทศหรือต่างประเทศ รวมถึงเที่ยวบินพิเศษเช่น CHARTER FLIGHT, EXTRA FLIGHT จะไม่มีการคืนเงินมัดจำหรือค่าทัวร์ทั้งหมด
4. จำนวนผู้เดินทางขั้นต่ำผู้ใหญ่ 15 ท่าน ขึ้นไป (ในกรณีที่ท่านจองกรุ๊ปทัวร์ที่ไม่ใช่กรุ๊ปส่วนตัว)
5. หนังสือเดินทางต้องมีอายุการใช้งานนับจากวันที่ท่านเดินทาง เหลืออย่างน้อยไม่ต่ำกว่า 180 วัน
6. ตารางเที่ยวบิน ราคาและรายการท่องเที่ยวสามารถเปลี่ยนแปลงได้ตามความเหมาะสม ทั้งนี้ขึ้นอยู่กับปัจจัยต่างๆ ที่ไม่สามารถควบคุมได้ เช่น การจลาจล สภาพแวดล้อม การเมือง ฯลฯ อันเป็นสาเหตุก่อให้เกิดการเปลี่ยนแปลงดังกล่าว โดยมีต้องแจ้งให้ทราบล่วงหน้า ทั้งนี้ ทางบริษัทฯ จะคำนึงถึงผลประโยชน์ของผู้เดินทางเป็นสำคัญ
7. กรณีที่ท่านที่อยู่ต่างจังหวัดจำเป็นต้องโดยสารเครื่องบิน ก่อนจองตัวในประเทศโปรดเช็คเวลาและไฟลท์บินและการยืนยันจากพนักงานขายอีกครั้งเพื่อความมั่นใจว่า วันเวลาที่ท่านจะทำการจองตัวภายในประเทศนั้นตรงกับคณะที่ท่านได้ชำระไว้กับทางบริษัทฯ และไม่มีข้อผิดพลาดใดๆ ออกเดินทางได้ตามปกติอย่างแน่นอน
8. ทางบริษัทฯ ขอสงวนสิทธิ์ในการรับผิดชอบต่อความเสียหายอันเกิดจากเหตุสุดวิสัยที่ไม่อาจควบคุมได้ เช่น สภาพดินฟ้าอากาศ การก่อจลาจล การเมือง สงคราม การประท้วง ความล่าช้าจากสายการบิน การหยุดบินของสายการบินหรือเหตุผลจำเป็นส่วนตัวของท่านเอง ฯลฯ เป็นต้น
9. ท่านไม่สามารถเรียกคืนค่าบริการต่างๆ ที่ระบุไว้ในรายการที่ท่านไม่ใช้ ณ ต่างประเทศ อาทิ ไม่เที่ยวบางรายการ ไม่ทานอาหารบางมื้อ ฯลฯ เนื่องจากทางบริษัทฯ ได้ชำระโดยเป็นที่สิ้นสุดแล้ว
10. ทางบริษัทฯ จะไม่รับผิดชอบใดๆ ทั้งสิ้นหากเกิดสิ่งของสูญหายจากการโจรกรรม และ/หรือ เกิดอุบัติเหตุที่เกิดจากความประมาทของตัวท่านเอง

เอกสารที่ต้องใช้ในการทำบัตรเข้างาน

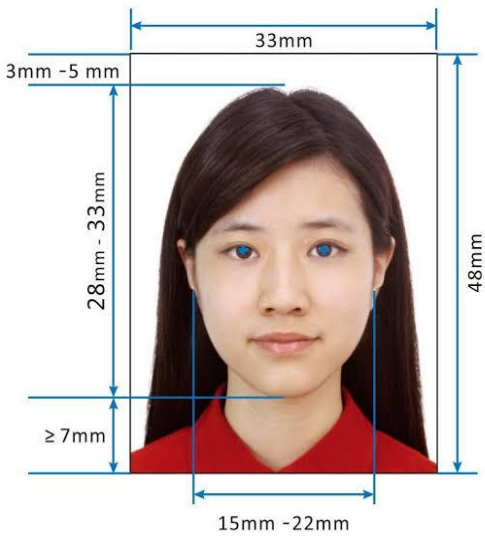
1. รูปถ่ายหน้าตรง ****พื้นหลังสีขาว**** ขนาด 2 นิ้ว ท่านละ 2 รูป (ย้อนหลังไม่เกิน 180 วัน)
2. นามบัตรผู้เดินทาง ****ภาษาอังกฤษ**** (ต้องมีชื่อบริษัท, ชื่อ-นามสกุล เบอร์โทรศัพท์ และ E-mail) ****** ท่านละ 2 ใบ
3. ท่านใดที่เคยเข้างานกวางเจาแฟร์และมีอายุบัตรงานไม่เกิน 5 ปี นับจากครั้งล่าสุด สามารถใช้บัตรอันเก่าได้ (หากมีบัตรเข้าชมงาน รบกวนถ่ายสำเนาบัตรมาให้คนละ 1 ชุดนะคะ)

เงื่อนไขการทำบัตรเข้างาน กวางเจา เทรดแฟร์

1. กรณีทำบัตรเข้างานครั้งแรก จะไม่มีค่าใช้จ่ายใดๆ ทั้งสิ้น ทำได้ฟรี ทุกท่าน
 2. กรณีที่เคยมีบัตรเข้างานแล้ว ทำบัตรหาย ต้องทำใหม่อีกครั้ง จะมีค่าใช้จ่ายท่านละ 200 หยวน
- หมายเหตุ: หากมีบัตรเข้างานแล้วควรเก็บรักษาไว้ให้ดี เพื่อใช้ใหม่ในครั้งต่อไป

กรณีลูกค้าที่ต้องยื่นวีซ่าเดี่ยว เตรียมเอกสารดังนี้

1. หนังสือเดินทางต้องมี อายุการใช้งานเหลือนับจากวันที่เดินทางออกจากประเทศไทย **อย่างน้อย 180 วัน**
2. หนังสือเดินทางต้องมี หน้าว่างเหลือสำหรับประทับตราอย่างน้อย 3 หน้าเต็ม
3. รูปถ่ายสี
 - พื้นหลังสีขาวหรือสีฟ้าขนาด 2 นิ้ว ท่านละ 2 ใบ หน้าตรง
 - ถ่ายมาแล้วไม่เกิน 180 วัน
 - อัดภาพด้วยกระดาษปกติ
 - รูปถ่ายต้องไม่มีเครื่องประดับใดๆ แมตต์ต่างหู



Paper Photo for Visa Application Form



สถานที่จัดจิ้นปฏิเสศการพิจารณาภาพถ่ายในกรณีต่อไปนี้

- คำน่าหน้าชื่อ ชัดแย้งกับรูปถ่ายที่แนบมา
เช่น คำน่าหน้าชื่อเป็น นาย แต่รูปถ่ายที่แนบมาดูเป็นหญิง ไร้วผมยาว แต่งหน้า ทาปาก
- นำรูปเก่าที่ถ่ายไว้นานเกินกว่า 180 วัน
- นำรูปถ่ายเล่นๆ มีวิวด้านหลัง ยื่นเฉียงข้าง ฯลฯ มาตัดต่อใช้เพื่อใช้แนบประกอบยื่นวีซ่า
- นำรูปที่เป็นกระดาษสติกเกอร์ หรือ รูปที่ใช้กระดาษพริ้นซ์จากคอมพิวเตอร์

โปรดแจ้งเจ้าหน้าที่

- หากมีบัตรเข้าชมงาน รบกวนถ่ายสำเนาบัตรมาให้คนละ 1 ชุดนะคะ
!! หากมีบัตรแต่ทำหาย ลูกค้าจะต้องไปจ่ายหน้างาน ท่านละ 200 หยวน !!
- หากมีวีซ่าจีนที่ยังไม่หมดอายุ รบกวนแจ้งให้ทราบด้วยนะคะ
- หากมีบัตร APEX รบกวนถ่ายส่งให้ทางเราด้วยนะคะ
- หากมีประวัติแพ้อาหารรบกวนแจ้งให้ทราบด้วยนะคะ

“ เจื่อนไซและข้อกำหนดต่างๆ ที่ระบุไว้ข้างต้นนั้น เพื่อเป็นกรอบและขอบเขตแสดงให้เห็นว่า ทางบริษัทฯ ดำเนินธุรกิจภายใต้ความถูกต้อง ไม่มีจุดประสงค์ใดๆ เพื่อเอาเปรียบหรือคดโกงท่าน นอกเหนือจากผลกำไรนั้นคือ การนำผู้ร่วมเดินทางทุกท่านสัมผัสประสบการณ์ต่างแดน ได้เรียนรู้และเปิดรับความสุข ความประทับใจอย่างคุ้มค่ากับค่าใช้จ่ายที่ท่านได้ไว้วางใจกับเราทั้งนี้ เราหวังเป็นอย่างยิ่งที่จะได้มีโอกาสให้บริการ และได้รับความร่วมมือจากผู้ร่วมเดินทางทุกท่าน ”

