



TAT. LICENSE 11/05594

EDC TRAVEL PLUS Co., Ltd.  
บริษัท อีดีซี ทราเวล พลัส จำกัด

เลขที่ 5 ซอยรามคำแหง 60 แยก 9 ถนนรามคำแหง  
แขวงห้วยขวาง เขตบางกะปิ กรุงเทพฯ 10240

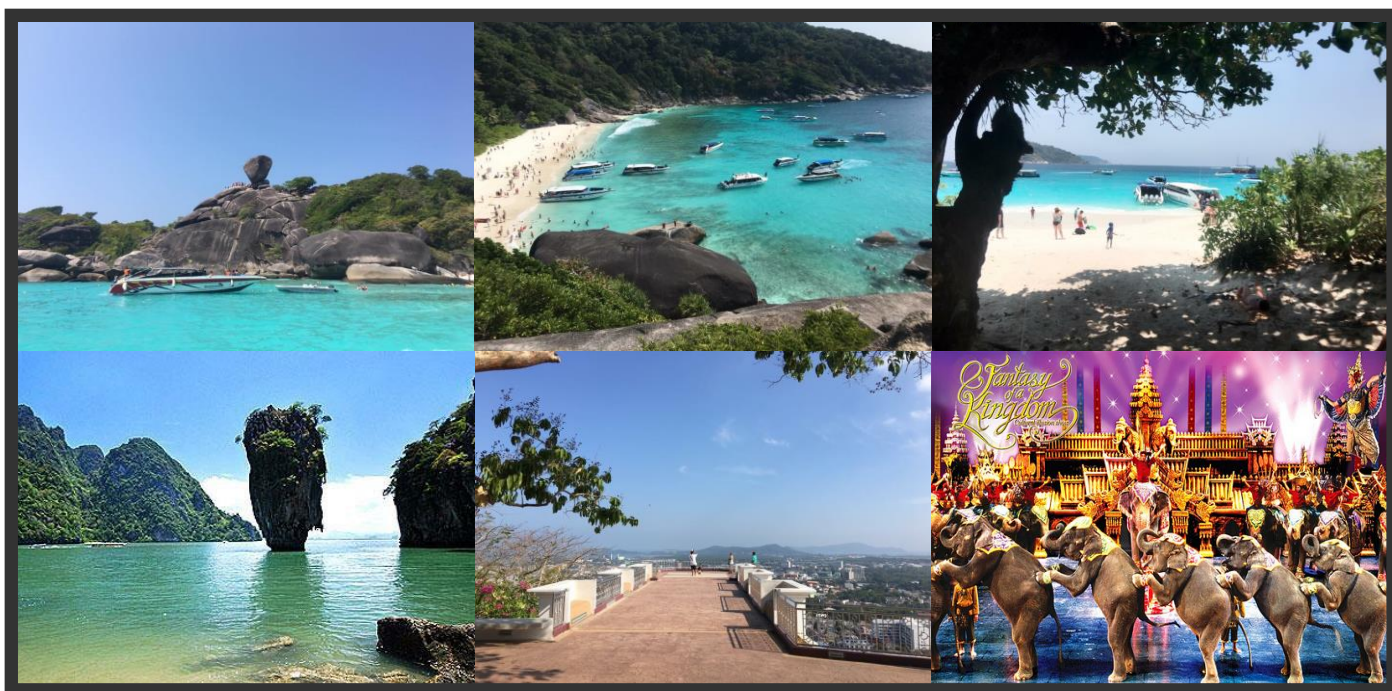
Tel : 02-735-0909 | Website : www.edcbooking.com



## ภาคใต้..ท่องเที่ยวแลนด์อามัน ภูเก็ต-เกาะพีพี-พังงา 3วัน 2คืน FD



เดินทางโดยเครื่องบินสายการบินไทยแอร์เอเชีย และ รถบัสปรับอากาศที่ จ.ภูเก็ต  
พัก โรงแรมภูเก็ตออร์คิด รีสอร์ท แอนด์ สปา 2 คืน



วันที่เดินทาง

12-14 เมษายน 2563 เทศกาลวันสงกรานต์

**14,900.-**

**วันแรกของการเดินทาง วันอาทิตย์ 12 เมษายน 2563**

**ท่าอากาศยานดอนเมือง-ภูเก็ต-ล่องอ่าวพังงา-ถ้ำลอด-เขาพิงกัน-เขาตะปู-เกาะปันหยี-หาดกะรน**

- 05.30 น. คณะเดินทางพร้อมกันที่ **ท่าอากาศยานดอนเมือง อาคารผู้โดยสารขาออก อาคาร 2 ทางเข้าประตูที่ 9-10 เคาน์เตอร์สายการบินไทยแอร์เอเชีย** สังเกตป้ายต้อนรับ “แดงโมทอร์” มัคคุเทศก์และเจ้าหน้าที่ส่งกรุ๊ป คอยต้อนรับท่านที่หน้าทางเข้าเคาน์เตอร์เช็คอิน และอำนวยความสะดวกเรื่องบัตรโดยสารที่นั่งและโหลดสัมภาระ แล้วเดินเข้าสู่ประตูทางออกขึ้นเครื่อง
- 07.35 น. นำท่านเหิรฟ้าสู่ **จังหวัดภูเก็ต** โดยเครื่องบิน **สายการบินแอร์เอเชีย เที่ยวบินที่ FD3001**
- 09.00 น. เดินทางถึง **ท่าอากาศยานภูเก็ต** ให้ท่านรับสัมภาระจากสายพานรับกระเป๋า แล้วนำท่านขึ้นรถบัสปรับอากาศเดินทางสู่ **ท่าเรือสุระกุล**
- 10.00 น. ถึงท่าเรือ นำท่านลงเรือท่องเที่ยว **ล่องอ่าวพังงา** ชมธรรมชาติอันอุดมสมบูรณ์ของป่าชายเลน ที่สมบูรณ์ที่สุดของประเทศ และประกอบไปด้วยทิวทัศน์ของเขาคินปูน รูปร่างแปลกตา **ชมถ้ำลอด** สัญลักษณ์ของอ่าวพังงา ชมหินงอกหินย้อยที่อยู่ภายในถ้ำ ที่เรือสามารถลอดผ่านไปได้ และผ่านชม **เกาะนมสาว (เกาะอกนางเมรี)** ที่เป็นที่มาของนิทานพื้นบ้าน “พระรณ เมรี” นำท่านขึ้น **เขาพิงกัน** ชมความมหัศจรรย์ของเขาพิงกัน และ **เขาตะปู** ที่อยู่ไม่ไกลกันนัก
- กลางวัน **บริการอาหารกลางวัน(1) ที่ร้านอาหารบนเกาะปันหยี** หลังอาหารมีเวลาให้ท่านได้เดินเที่ยวบนหมู่บ้านเกาะปันหยี เดินชมโรงเรียน สนามฟุตบอลลอยน้ำแห่งเดียวในเมืองไทย เลือกร้านอาหารทะเลตากแห้งเป็นของฝากคนทางบ้าน
- 14.30 น. เดินทางกลับสู่ **ท่าเรือ** แวะให้ท่านชมภาพเขียนสีสมัยโบราณ ที่ **เขาเขียน**
- 15.30 น. ถึงท่าเรือ นำท่านขึ้นรถบัสคันเดิม เดินทางเข้าสู่ **ตัวเมืองภูเก็ต** ข้ามสะพานเทพกษัตรีศรีตรี นำท่านถ่ายรูปที่ **สะพานสารสินเดิม** ซึ่งเป็นจุดชมวิวทิวทัศน์ทะเลอันดามัน ที่เชื่อมจังหวัดพังงาและภูเก็ต ให้ท่านถ่ายรูปตามอิสระ
- ค่ำ **บริการอาหารค่ำ(2) ที่ร้านอาหาร** หลังอาหารนำท่านเดินทางเข้าสู่ที่พัก
- 19.30 น. **เช็คอินเข้าสู่ที่พัก** **โรงแรมภูเก็ตออริคัล รีสอร์ท แอนด์ สปา** เชิญท่านพักผ่อนยามค่ำคั่นตามอิสระ
- ที่พัก** **โรงแรมภูเก็ตออริคัล รีสอร์ท แอนด์ สปา**

**วันที่สองของการเดินทาง วันเสาร์ที่ 13 เมษายน 2563**

**ภูเก็ต-เรือซีแองเจิล-หมู่เกาะพีพี-ชมอ่าวมาหยา-ทะเลใน-เล่นน้ำ-ดำน้ำชมปะการัง-เกาะพีพีดอน-ไขว้ภูเก็ตแฟนตาซี**

- เช้า **บริการอาหารเช้า(3) ที่ห้องอาหารของโรงแรม**
- 07.00 น. นำท่านขึ้นรถบัสปรับอากาศ เดินทางสู่ **ท่าเรือซีแองเจิล** ในเมืองภูเก็ต
- 08.00 น. ถึง **ท่าเทียบเรือซีแองเจิล** มัคคุเทศก์คัดสรรคัคนอร์ของเรือ ให้กับท่าน จากนั้นขึ้นเรือท่องเที่ยวปรับอากาศ **Sea Angle** เพื่อเดินทางสู่ **หมู่เกาะพีพี** บริการอาหารว่างและเครื่องดื่ม ที่เคาน์เตอร์บนเรือ
- 10.30 น. ถึง **เกาะพีพีเล** เรือจะนำท่านชมความงามรอบเกาะ ชมอ่าวต่างๆที่มีความสวยงามของเกาะพีพี น้ำทะเลใสราวกับมรกต อาทิ อ่าวมาหยา สถานที่ถ่ายทำภาพยนตร์เรื่อง **The Beach** ที่โด่งดัง **ชมอ่าวโล๊ะซามะ** **อ่าวปิละ(ทะเลใน)** จากบนเรือซีแองเจิล และให้ท่านได้สนุกสนานกับการ **ดำน้ำชมปะการังน้ำตื้น** ชมแนวปะการัง และฝูงปลาทะเลสีส้มสวยงามมากมาย หรือสนุกสนานกับการเล่นน้ำทะเลตามอิสระ
- กลางวัน นำท่านเข้าสู่ **เกาะพีพีดอน** **บริการอาหารกลางวัน(4) แบบบุฟเฟ่ต์บนเกาะพีพีดอน**
- 13.00 น. หลังอาหารมีเวลาให้ท่าน ได้เล่นน้ำทะเล หรือเลือกพักผ่อนบริเวณชายหาดอันแสนบริสุทธิ์ หรือเดินเล่นเลือกซื้อสินค้า ของที่ระลึกภายในตลาดบนเกาะ จนถึงเวลานัดหมายเรียกขึ้นเรือ
- 14.30 น. นำท่านลงเรือท่องเที่ยวลำเดิม เดินทางกลับสู่ **เกาะภูเก็ต** เชิญท่านพักผ่อนตามอิสระบนเรือ **Sea Angle** บริการอาหารว่างและเครื่องดื่ม ที่เคาน์เตอร์บนเรือ
- 17.00 น. ถึงท่าเรือ **ซีแองเจิล** นำท่านขึ้นรถบัสคันเดิม เดินทางสู่ **หาดกมลา ภูเก็ต**
- ค่ำ ถึง **ภูเก็ตแฟนตาซี** **บริการอาหารค่ำ(5) ที่ห้องอาหาร “มนิราห์ทอง”** อิ่มอร่อยกับบุฟเฟ่ต์นานาชาติ และให้ท่านชมความงดงามของร้านค้าต่างๆ ภายในภูเก็ตแฟนตาซี ที่ตกแต่งอย่างอลังการ หรือเลือกซื้อสินค้าของฝากต่างๆ สนุกสนานกับเกมการละเล่นต่างๆตามอิสระ จนถึงเวลาเข้าสู่โรงละคร
- 21.00 น. นำท่านเข้าสู่โรงละคร เพื่อชมการแสดง **“มหัศจรรย์กมลา”** ที่ยิ่งใหญ่ตระการตา ด้วยเทคนิค แสง สี เสียงพิเศษมากมาย ที่น่าตื่นตื่นสวยงามอย่างยิ่งใหญ่ ซึ่งจะมีการแสดงที่หลากหลายรูปแบบ แสดงถึงความเป็นไทย กับฉากที่งดงาม
- 22.20 น. พร้อมกัน ณ จุดนัดหมาย บริเวณทางออก นำท่านขึ้นรถบัสปรับอากาศ เดินทางกลับเข้าสู่ที่พัก
- ที่พัก** **โรงแรมภูเก็ตออริคัล รีสอร์ท แอนด์ สปา**

**วันที่สามของการเดินทาง วันอังคารที่ 14 เมษายน 2563**

**ภูเก็ต-แหลมพรหมเทพ-วัดฉลอง-พิพิธภัณฑ์ภูเก็ตไทยหัว-ช้อปปิ้ง-ท่าอากาศยานดอนเมือง**

- เช้า บริการอาหารเช้า(6) ที่ห้องอาหารของโรงแรม**
- 08.30 น. ออกลำโพง เดินทางสู่ ท่าอากาศยานภูเก็ต นำท่านชม **แหลมพรหมเทพ** จุดชมวิวที่อยู่ใต้สุดของเกาะภูเก็ต ชมทิวทัศน์ยามเช้าของแหลมพรหมเทพ ที่ยื่นออกไปในทะเลอันดามัน เชิญท่านเก็บภาพเป็นที่ระลึก และชมประภาคารกาญจนาภิเษกที่อยู่ใกล้เคียง
- 10.00 น. เดินทางสู่ **วัดไชยธาราราม(วัดฉลอง)** ให้ท่านได้สักการะ หลวงพ่อแช่ม พระเกจิอาจารย์ชื่อดังของ ชาวภูเก็ต และเป็นต้นน้ำบ่อของนักท่องเที่ยวต่างๆ รวมทั้งชาวต่างชาติ **ชมกุฏิจำลอง** ของหลวงพ่อแช่ม กราบนมัสการรูปปั้นเหมือนหุ่นขี้ผึ้ง และสักการะพระบรมสารีริกธาตุ ใน **พระมหาเจดีย์พระจอมไทย**
- 11.00 น. ให้ท่านเลือกซื้อสินค้าที่ขึ้นชื่อของภูเก็ต อาทิ **ผ้าบาติก** โรงงาน **มุกภูเก็ต** อาทิ สร้อยคอ ต่างหู และอื่นๆ มากมายเป็นของฝากของที่ระลึก
- กลางวัน บริการอาหารกลางวัน(7) ที่ร้านอาหาร**
- 13.00 น. นำท่านชม **ตัวเมืองภูเก็ต** ชมย่านตึกเก่าที่สวยงามของภูเก็ต **ตึก “ซิโน-โปรตุกีส”** อาคารที่เป็นรูปแบบ สถาปัตยกรรมผสมผสานระหว่าง จีนและโปรตุเกส ที่ลงตัวสวยงาม ที่มีอยู่ให้เห็นในตัวเมือง ไม่ว่าจะเป็น อาคารพาณิชย์ หรือบ้านเป็นหลัง จากนั้นนำท่านสู่ **พิพิธภัณฑ์ภูเก็ตไทยหัว** อยู่ในตัวอาคารทรงซิโน โปรตุกีส 2 ชั้น ภายในจัดแสดงเรื่องราวและภาพต่างๆ การแต่งกาย ประเพณีวัฒนธรรม วิถีชีวิตชาวจีนใน ภูเก็ต การทำเหมืองแร่ดีบุก อาหารการกิน แสดงถึงเรื่องราวในอดีตที่น่าสนใจยิ่งนัก
- 15.00 น. ขึ้นสู่ **เขารัง** ในตัวเมืองภูเก็ต ซึ่งสถานที่พักผ่อน ให้ท่านได้ชมวิวทิวทัศน์ของตัวเมืองภูเก็ตและชมความ สวยงามของอ่าวต่างๆบนยอดเขารัง
- 16.00 น. ให้ท่านได้ช้อปปิ้งสินค้าของฝากที่ขึ้นชื่อของภูเก็ต อาทิ น้ำพริกกุ้งเสียบ ขนมเต่าส้อ อาหารทะเลแปรรูป ต่างๆ และของที่ระลึก
- 17.45 น. ถึง **ท่าอากาศยานภูเก็ต** เช็กอินสัมภาระ และรับบัตรขึ้นเครื่อง และเดินเข้าสู่ประตูทางออกขึ้นเครื่อง
- 19.45 น. นำท่านเหิรฟ้ากลับสู่กรุงเทพฯ โดยเครื่องบิน **สายการบินแอร์เอเชีย เที่ยวบินที่ FD3028**
- 21.10 น. เดินทางกลับถึง **ท่าอากาศยานดอนเมือง** โดยสวัสดิภาพ พร้อมกับภาพความประทับใจ
- ๐๐๐๐๐๐๐๐๐๐๐ \* \* \* ๐๐๐๐๐๐๐๐๐๐๐**

| อัตราค่าบริการทัวร์                |   |   |  |   |                                      |
|------------------------------------|---|---|--|---|--------------------------------------|
| กำหนดการเดินทาง                    | ผู้ใหญ่ ราคา ท่านละ (พัก ห้องละ 2 ท่าน) | เด็กไม่เกิน 12 ปี พัก กับผู้ใหญ่ 1 ท่าน | เด็กไม่เกิน 12 ปี พัก กับผู้ใหญ่ 2 ท่าน (มีเตียงเสริม) | เด็กไม่เกิน 12 ปี พัก กับผู้ใหญ่ 2 ท่าน (ไม่มีเตียงเสริม) | ผู้ใหญ่ พัก ห้องเดี่ยว (เพิ่มท่านละ) |
| 12-14 เมษายน 2563 (เทศกาลสงกรานต์) | 14,900                                  | 14,900                                  | 13,600   | 12,000  | 1,600                                |

**หมายเหตุ** เดินทางโดยเครื่องบินการบินแอร์เอเชีย และรถบัสปรับอากาศที่จังหวัดภูเก็ต



## เอกสารประกอบการเดินทาง

1. สำหรับผู้ใหญ่ บัตรประชาชนตัวจริง หรือใบขับขี่ตัวจริง เพื่อใช้เช็คอินบัตรโดยสารขึ้นเครื่องของสายการบิน
2. สำหรับเด็ก บัตรประชาชนตัวจริง หรือสำเนาใบสูติบัตร เพื่อใช้เช็คอินบัตรโดยสารขึ้นเครื่องของสายการบิน

## สิ่งที่คุณจำเป็นต้องรู้

1. ยารักษาโรคประจำตัว, ชุดที่สวมใส่สบาย, ชุดสุภาพสำหรับการเข้าชมวัด, รองเท้าที่สวมใส่สบาย
2. กล้องถ่ายรูป, โทรศัพท์มือถือ, แบตสำรอง, ที่ชาร์จโทรศัพท์, อุปกรณ์กันแดด, ร่มพับ, ชุดเล่นน้ำและชุดเปลี่ยน
3. ของใช้ส่วนตัวท่าน อาทิ แปรงสีฟัน, ยาสีฟัน, แชมพูสระผม, ครีมต่างๆ (สำหรับรายการทัวร์ที่มีการค้างคืน)

## อัตราค่าบริการทัวร์นี้รวม

1. ค่ารถบัสปรับอากาศ 40 ที่นั่ง ท่องเที่ยวตามรายการ พร้อมคนขับที่ชำนาญทาง
2. ค่าตั๋วเครื่องบิน คอนเมือง-ภูเก็ต สายการบินแอร์เอเชีย ชั้นประหยัด Economy Class 15 กิโล  
ค่าตั๋วเครื่องบิน ภูเก็ต-คอนเมือง สายการบินแอร์เอเชีย ชั้นประหยัด Economy Class 15 กิโล
3. ค่าโรงแรมที่พัก 2 คืน ตามที่ระบุในรายการหรือเทียบเท่า (พักห้องละ 2 ท่าน)
4. ค่าอาหาร 7 มื้อ ตามที่ระบุในรายการทัวร์
5. ค่าธรรมเนียมสถานที่ท่องเที่ยว ตามที่ระบุในรายการทัวร์
6. ค่าพาหนะท้องถิ่น(ถ้ามี) ตามที่ระบุในรายการทัวร์
7. ค่าเครื่องดื่มและของขบเคี้ยว บริการบนรถในระหว่างการเดินทาง
8. ค่ามัคคุเทศก์ ที่คอยดูแลและอำนวยความสะดวกตลอดการเดินทาง
9. ค่าประกันอุบัติเหตุในระหว่างการเดินทาง  
(ค่าประกันอุบัติเหตุคุ้มครองในระหว่างการเดินทาง วงเงินท่านละ 2,000,000 บาท , ค่ารักษาพยาบาลในกรณีที่เกิดจากอุบัติเหตุ วงเงินไม่เกินท่านละ 1,000,000 บาท ตามเงื่อนไขกรมธรรม์
10. ค่าภาษีมูลค่าเพิ่ม 7%

## อัตราค่าบริการทัวร์นี้ไม่รวม

1. ค่าใช้จ่ายส่วนตัวอื่นๆ ที่นอกเหนือรายการทัวร์ที่ระบุ อาทิ ค่าอาหารและเครื่องดื่มที่สั่งเพิ่มต่างหาก, ค่ารักษาพยาบาล(ในกรณีที่เกิดจากการเจ็บป่วยด้วยโรคประจำตัว)
2. ค่าอาหารมื้อที่ไม่ได้ระบุไว้ในรายการทัวร์(มื้อที่ทานอิสระ), ค่าโทรศัพท์และค่าเครื่องดื่มมินิบาร์ในห้องพักโรงแรม
3. ค่าใช้จ่ายที่มีการเปลี่ยนแปลงรายการท่องเที่ยว ที่เกิดจากผู้เดินทางเอง
4. ค่าธรรมเนียมสถานที่ท่องเที่ยว สำหรับชาวต่างชาติที่ต้องชำระเพิ่ม อาทิ ค่าธรรมเนียมอุทยานแห่งชาติ
5. ค่าทิปมัคคุเทศก์ และพนักงานขับรถ อันเห็นสมควรด้วยน้ำใจของท่าน

## การจองทัวร์และสำรองที่นั่ง

1. เมื่อทำการจองทัวร์แล้ว กรุณาแจ้งชื่อ-นามสกุล, ที่อยู่และหมายเลขโทรศัพท์ของผู้เดินทางในการติดต่อ สำหรับการออกใบแจ้งหนี้และใบรับเงินของท่าน และทำการชำระค่ามัดจำทัวร์ ท่านละ 5,000 บาท เพื่อเป็นการยืนยันการจองทัวร์ โดยการโอนเงินเข้าทางธนาคารของบริษัทฯ ดังรายละเอียด
2. การจองทัวร์และการสำรองที่นั่งบนรถจะสมบูรณ์ ก็ต่อเมื่อมีการ วางเงินมัดจำ เข้ามาที่บริษัทฯ เพื่อเป็นการยืนยันการจองทัวร์ จึงจะถือว่าได้ทำการจองทัวร์และสำรองที่นั่งเสร็จสมบูรณ์ ที่นั่งจะไม่ถูกตัด
3. กรุณาส่งสำเนาบัตรประชาชน หรือสำเนาหนังสือเดินทาง ให้ทางบริษัทฯ ก่อนการเดินทาง 15 วัน เพื่อใช้สำหรับการใส่ชื่อตั๋วเครื่องบิน(สำหรับทัวร์เครื่องบิน) และการทำเอกสารประกันอุบัติเหตุระหว่างการเดินทาง
4. การชำระค่าทัวร์ส่วนที่เหลือ กรุณาชำระก่อนการเดินทาง 15 วันเป็นอย่างน้อย เนื่องจากบริษัทฯ ต้องสำรองค่าใช้จ่ายต่างๆ อาทิ ค่าโรงแรมที่พัก ค่ารถ ค่าอาหารและค่าใช้จ่ายอื่นๆ มิฉะนั้นทางบริษัทฯ จะถือว่า ท่านยกเลิกทัวร์โดยอัตโนมัติ และไม่สามารถเรียกเงินค่ามัดจำคืนได้

## การยกเลิกการเดินทาง

- |  |  |
|--|--|
| 1. แจ้งยกเลิกก่อนการเดินทาง 30 วัน         | ทางบริษัทฯ จะคืนค่าใช้จ่ายทั้งหมด                    |
| 2. แจ้งยกเลิกก่อนการเดินทาง 15-29 วัน      | ทางบริษัทฯ จะเก็บค่ามัดจำทัวร์                       |
| 3. แจ้งยกเลิกน้อยกว่า 14 วันก่อนการเดินทาง | ทางบริษัทฯ จะเก็บค่าใช้จ่าย เต็มจำนวนของราคาทัวร์    |
| 4. การไม่มาชำระเงินค่าทัวร์ตามที่กำหนด     | ทางบริษัทฯ ขอสงวนสิทธิ์ในการคืนเงินมัดจำทัวร์ทั้งหมด |

## หมายเหตุ กรุณาอ่านรายละเอียดทุกข้อหมายเหตุ

- 1.ทางบริษัทฯ ขอสงวนสิทธิ์ในการที่จะเลื่อนการเดินทาง หรือยกเลิกการเดินทาง ในกรณีที่มีผู้ร่วมเดินทางไม่ถึงตามที่กำหนดไว้
- 2.ทางบริษัทฯ ขอสงวนสิทธิ์ในการปรับราคาค่าทัวร์ หากมีการปรับราคาค่าน้ำมันขึ้น ก่อนการเดินทาง หรือมีการปรับราคาค่าน้ำมันและภาษีน้ำมัน(กรณีเดินทาง โดยเครื่องบิน)
- 3.ทางบริษัทฯ ขอสงวนสิทธิ์ที่จะเปลี่ยนแปลงรายการท่องเที่ยวหรือบางประการ โดยมีต้องแจ้งให้ทราบล่วงหน้า เพื่อให้เป็นไปตามความเหมาะสมของสถานที่และเวลา ทั้งนี้โดยคำนึงถึงผลประโยชน์และความปลอดภัยของท่านเป็นสำคัญ หรือเกิดเหตุสุดวิสัยจนไม่สามารถแก้ไขได้ และจะไม่รับผิดชอบใดๆ ในกรณีที่สูญหาย สูญเสีย หรือได้รับบาดเจ็บที่นอกเหนือความรับผิดชอบของมัคคุเทศก์หรือหัวหน้าทัวร์
- 4.ทางบริษัทฯ จะไม่รับผิดชอบค่าเสียหายในเหตุการณ์ที่เกิดจากสายการบิน,เหตุการณ์ภัยธรรมชาติและเหตุการณ์อื่นๆที่อยู่นอกเหนือการควบคุมของทางบริษัทฯ
- 5.ทางบริษัทฯ จะไม่รับผิดชอบใดๆทั้งสิ้น หากเกิดการสูญหายสิ่งของที่มีค่า อันเนื่องมาจากความประมาทของตัวผู้เดินทาง,เกิดการโจรกรรม,อุบัติเหตุจากความประมาทของตัวนักท่องเที่ยวเอง
- 6.เมื่อท่านออกเดินทางไปกับคณะแล้ว ท่านงดใช้บริการรายการใดรายการหนึ่ง หรือไม่เดินทางพร้อมคณะ ถือว่าท่านละสิทธิ์ ไม่อาจเรียกร้องค่าบริการและเงินมัดจำคืนได้ ไม่ว่ากรณีใดๆทั้งสิ้น
- 7.เมื่อท่านตกลงชำระค่ามัดจำหรือชำระค่าทัวร์ทั้งหมด กับทางบริษัทฯแล้ว ทางบริษัทฯถือว่าท่านรับทราบและยอมรับเงื่อนไขและข้อตกลงของหมายเหตุทั้งหมดทุกข้อแล้ว

## ข้อมูลเพิ่มเติม

\*\*\* สำหรับรายการทัวร์ที่มีการพักค้างคืน เนื่องจากการวางแผนของห้องพัก ในแต่ละโรงแรมแตกต่างกัน จึงอาจทำให้ห้องพักในแต่ละที่ต่างกัน อาทิ เช่น ห้องพักเดี่ยว(Single) ห้องพักคู่(Twin/Double) หรือห้องพัก 3 ท่าน(เสริมเตียง) ห้องพักอาจจะไม่ติดกัน

\*\*\* การเดินทางเป็นครอบครัว หากท่านมาเป็นครอบครัวใหญ่ หรือเดินทางพร้อมสมาชิกในครอบครัวที่ต้องได้รับการดูแลเป็นพิเศษ อาทิ นักรถเข็น เด็ก และผู้สูงอายุมีโรคประจำตัว ท่านและครอบครัวต้องให้การดูแลสมาชิกภายในครอบครัวของท่านเองด้วย เนื่องจากการเดินทางเป็นหมู่คณะจากหลายครอบครัว มัคคุเทศก์หรือหัวหน้าทัวร์ต้องดูแลคณะทัวร์ทั้งหมด

\*\*\* ทางบริษัทฯ แดงโมทัวร์ จำกัด ขอขอบพระคุณท่านที่ไว้วางใจและเลือกใช้การบริการท่องเที่ยวของทางบริษัทฯ ในการพาท่านและครอบครัวเดินทางท่องเที่ยวในครั้งนี้ และหวังเป็นอย่างยิ่งว่า ท่านจะได้รับความสะดวกสบายและประทับใจกับการบริการในครั้งนี้