



TAT. LICENSE 11/05594

EDC TRAVEL PLUS Co., Ltd.
บริษัท อีดีซี ทราเวล พลัส จำกัด

เลขที่ 5 ซอยรามคำแหง 60 แยก 9 ถนนรามคำแหง
แขวงหัวหมาก เขตบางกะปิ กรุงเทพฯ 10240

Tel : 02-735-0909 | Website : www.edcbooking.com



3วัน 2คืน

#เที่ยวไทย หัวใจใหม่

สราขบุรี นครศรีธรรมราช

หรอยแรงแ สราขบุรี นครศรีธรรมราช นอนเชื่อน ขอพร "ไอ้ไข่"

เริ่มต้น 7,888.-

นอนแพ1คืน ขนอม1คืน เดินทางโดย สายการบิน THAI AIR ASIA

ราพี-สะพานแขวนเขาพัง-เชื่อนเชื่อนหลาย-วัดเจดีย์ไอ้ไข่-สะพานไม้อ่าวเตล็ด-วัดมหาธาตุ

ฟรี!!!
หมากากอนามอยบุดหน้า เจลแจกลองจอล้างมือ

หรอยแรงแ! นอนเชื่อน ขอพรไอ้ไข่

เที่ยว 2 จังหวัดสุดคัม! สราขบุรีธานี นอนแพเชื่อนเชื่อนหลาย
เยื่อนนครศรี สายมู ไม่พลาด ขอพรไอ้ไข่เสริมดวง

"เสริมดวงรยตลอดปี"

ราคาเริ่มต้น 7,888 บาท เดินทางสิงหาคม-ธันวาคม 63

เดินทางโดยสายการบิน AIR ASIA (FD) จากกรุงเทพฯ (ท่าอากาศยานดอนเมือง)
สู่ท่าอากาศยานนครศรีธรรมราช น้าหนักสัมภาระถือขึ้นเครื่อง Carry on 7 กิโลกรัม

ที่พัก นอนเชื่อน 1 คืน ขนอม 1 คืน

วันที่	รายละเอียดท่องเที่ยว
1	พร้อมกันที่ท่าอากาศยานดอนเมือง เคาน์เตอร์สายการบิน AIR ASIA ท่าอากาศยานสุราษฎร์ธานี – สะพานแขวนวัดเขาพัง – เขื่อนเชี่ยวหลาน - แพภูผาวารี ๑๑ เที่ยง,เย็น
2	แพภูผาวารี – วัดเจดีย์ไฉไล – วัดนางพระยา – อ.ชนอม - สะพานไม้อ่าวเตล็ด ๑๑อาหารเช้า ,เที่ยง,เย็น
3	วัดมหาธาตุวรวิหาร – ศาลหลักเมือง – แวะซื้อของฝาก - ท่าอากาศยานนครศรีธรรมราช –ท่าอากาศยานดอนเมือง ๑๑อาหารเช้า ,เที่ยง(ขนมจีนเมืองคอน)

วันเดินทาง	ราคาผู้ใหญ่	ราคาเด็กอายุ 2-6 ปี	พักเดี่ยว/เดินทางคนเดียว เพิ่ม	ที่นั่ง
1 - 3 สิงหาคม 63	8,888	ไม่มีราคาเด็ก (อายุ 0-2 ปี 1,000 บาท)	2,000	15
8 - 10 สิงหาคม 63	7,888		2,000	15
15 - 17 สิงหาคม 63	7,888		2,000	15
22 - 24 สิงหาคม 63	7,888		2,000	15
29 - 31 สิงหาคม 63	7,888		2,000	15
5 - 7 กันยายน 63	7,888		2,000	15
12 - 14 กันยายน 63	7,888		2,000	15
19 - 21 กันยายน 63	7,888		2,000	15
26 - 28 กันยายน 63	7,888		2,000	15
3 - 5 ตุลาคม 63	8,888		2,000	15
10 - 12 ตุลาคม 63	8,888		2,000	15
17 - 19 ตุลาคม 63	8,888		2,000	15
24 - 26 ตุลาคม 63	8,888		2,000	15
31ตุลาคม-2 พฤศจิกายน	8,888		2,000	15
7 - 9 พฤศจิกายน 63	8,888		2,000	15
14 - 16 พฤศจิกายน 63	8,888		2,000	15
21 - 23 พฤศจิกายน 63	8,888		2,000	15
28 - 30 พฤศจิกายน 63	8,888		2,000	15
5 - 7 ธันวาคม 63	8,888		2,000	15
12 - 14 ธันวาคม 63	8,888		2,000	15
19 - 21 ธันวาคม 63	8,888	2,000	15	
26 - 28 ธันวาคม 63	9,888	2,000	15	



ไฟล์ทบิน

ไฟล์ทบิน : เดินทางสิงหาคม – 24 ตุลาคม 2563

Departure: DMK – URT FD3235 07.10 – 08.30
Return : NST – DMK FD3187 16:30 – 17:45

ไฟล์ทบิน : เดินทาง 25 ตุลาคม – 28 ธันวาคม 2563

Departure: DMK – URT FD3235 07.15 – 08.30
Return : NST – DMK FD3187 17.55 – 19.10

(ค่าทัวร์ไม่รวมค่าอาหารหรือเครื่องดื่มบนเครื่องและที่นั่งบนเครื่องเป็นไปตามที่สายการบินจัดสรรหน้าเคาน์เตอร์)

ไม่รวมน้ำหนักสัมภาระโหลดใต้ท้องเครื่อง กรณีต้องการซื้อ น้ำหนัก 15 กิโลกรัม ราคา 360 บาทต่อเที่ยว

วันแรก ท่าอากาศยานดอนเมือง - ท่าอากาศยานสุราษฎร์ธานี – สะพานแขวนวัดเขาพัง –
เขื่อนเชี่ยวหลาน - แพภูผาวารี **อาหารเที่ยง , เย็น**

- 05.00 น.** พร้อมกันที่จุดนัดหมาย **สนามบินดอนเมือง อาคาร 2 ชั้น 3** ผู้โดยสารขาออกในประเทศ เคาน์เตอร์สายการบินไทยแอร์เอเชีย ประตู **9-10** เจ้าหน้าที่คอยให้การต้อนรับและอำนวยความสะดวก
- 07.10 น.** ออกเดินทางมุ่งหน้าสู่ **จังหวัดสุราษฎร์ธานี** โดยสายการบินแอร์เอเชีย เที่ยวบินที่ **FD3188**
- 08.30 น.** เดินทางถึง **ท่าอากาศยานสุราษฎร์ธานี** รับสัมภาระเรียบร้อย **ไกด์ถือป้ายต้อนรับรถทุกท่านบริเวณทางออก** นำท่านขึ้นรถตู้ปรับอากาศ VIP เดินทางสู่ **สะพานแขวนวัดเขาพัง** ภูเขารูปหัวใจ ตัวสะพานใช้ลวดสลิงขนาดใหญ่ซึ่งยึดกับเสาคอนกรีต มีระยะทางยาว 120 เมตร ทอดตัวข้ามลำธารกับป่าไม้ที่เขียวขจี บรรยากาศทิวทัศน์ความงามเป็นธรรมชาติโดยรอบมีความงดงาม และมีความสวยแปลกตาของเขาสเทพพิทักษ์ ภูเขาสูงตระหง่านที่ตั้งอยู่ด้านหลังสะพาน มีรูปร่างคล้ายกันกับรูปหัวใจ หากถ่ายรูปตรงบริเวณกลางสะพาน จะได้รูปหัวใจแบบมุมสวยสุด



- 10.30 น.** หลังจากนั้นเดินทางสู่ **แพภูผาวารี** โดยเรือหางยาว ระหว่างทางนำท่านชมความงามของวิว ทิวทัศน์ธรรมชาติของผืนน้ำสีเขียวมรกตสลักรูเขาหินปูนในเขื่อนเชี่ยวหลาน (กัณฑ์ลินเมืองไทย) นำท่านแวะถ่ายรูปภูเขาหินปูนที่โดดเด่นสำคัญของเขื่อนคือ **เขาสามเกลอ กัณฑ์ลินเมืองไทย** สัญลักษณ์ของเขื่อนเชี่ยวหลาน ลักษณะเด่น เป็นภูเขาหินปูนทรงแหลม 3 ลูกตั้งเรียงกัน ตั้งสง่าอยู่บนผืนน้ำสีเขียวมรกตอันงดงาม ก่อนที่เขื่อนแห่งนี้จะถูกสร้าง บริเวณแถบนี้ได้นำเคยเป็นวัดและสุสาน พร้อมกับแวะถ่ายรูปเก็บภาพความประทับใจ (ใช้เวลา นั่งเรือประมาณ 1 ชม.) เดินทางถึง **แพภูผาวารี** แพสีขาวสไตล์โมเดิร์นแบบไม่เหมือนใครภายในเขื่อนรัชชประภาหรือเขื่อนเชี่ยวหลานที่ถูกห้อมล้อมด้วยภูเขาหินปูนสูงชันสลับซับซ้อนและผืนน้ำสีเขียวมรกต ทำให้บ้านพักสีขาวนี้ดูโดดเด่นสะอาดตาเมื่ออยู่บนผืนน้ำสีเขียวแบบนี้ โดยทุกห้องจะมี เครื่องปรับอากาศและห้องน้ำในตัว ที่สำคัญที่นี่มีเครือข่ายสัญญาณ 4G ของ AIS เต็มทั้ง 4 ซัดเลย ลงรูปได้แบบรัวๆ



เที่ยง

๑๐ รับประทานอาหารกลางวัน (มื้อที่ 1)

****ทางที่ปักกำหนดเวลาจ่ายไฟ 17.30 – 09.00****

หลังจากนั้นอิสระให้ท่านพักผ่อนหรือทำกิจกรรมได้ตามอัธยาศัย เช่น ลงเล่นน้ำเขื่อนเชี่ยวหลาน พายเรือคายัค หรือนั่งพักผ่อนชิลๆ ชมบรรยากาศของธรรมชาติรอบตัว ทางที่ปักมีอากาศแพให้ตลอดทั้งวัน

เย็น

นำท่านลงเรือท่องเที่ยววกุ้ยหลินเมืองไทย **ชมพระอาทิตย์ตกดินตอนเย็น** ทางที่ปักมีกิจกรรมให้ได้เลือกมากมาย เช่น ลงเล่นน้ำเขื่อนเชี่ยวหลาน พายเรือคายัค หรือนั่งพักผ่อนชิลๆ ชมบรรยากาศของธรรมชาติรอบตัว

โปรแกรมทัวร์ อาจมีการเปลี่ยนแปลง ตามความเหมาะสม ขึ้นอยู่กับสภาพอากาศ ระดับน้ำขึ้นลง โดยดูจากความปลอดภัยเป็นหลัก



เย็น

๑๐ รับประทานอาหารเย็น (มื้อที่ 2)

ที่ปัก: แพภูผาวารี หรือเทียบเท่า

(ชื่อโรงแรมที่ท่านปักทางบริษัทจะทำการแจ้งพร้อมใบนัดหมาย 5 วันก่อนวันเดินทาง)

วันที่สอง

แพภูผาวารี – วัดเจดีย์ไฉ่ไข – วัดนางพระยา – อ.ขนอม - สะพานไม้อ่าวเตลิด

๑๐ เช้า, เที่ยง, เย็น

เช้า

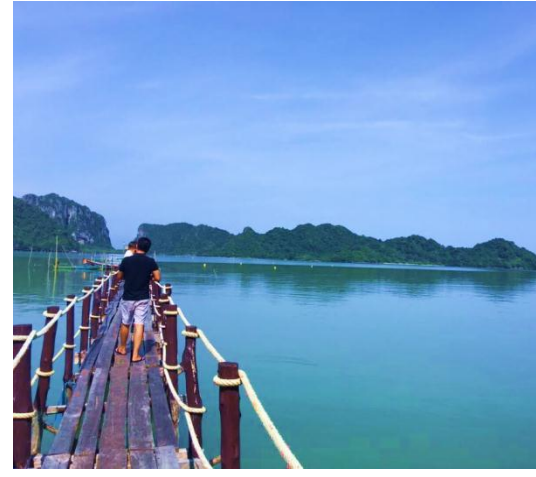
๑๐ บริการอาหารเช้า ณ ห้องอาหารโรงแรม (มื้อที่ 3)

นำท่านนั่งเรือชมหมอกยามเช้า สมควรแก่เวลาขึ้นรถบัสนำท่านเดินทางสู่ **วัดเจดีย์ไฉ่ไข** (ตาไซ) จากเรื่องราวที่ร่ำลือถึงความศักดิ์สิทธิ์ ที่เมื่อขออะไรก็ได้สมหวังทุกอย่าง **“ไฉ่ไข”** รูปไม้แกะสลักของ

เด็กชายอายุประมาณ 9-10 ขวบ ตั้งอยู่ในศาลาในวัดเจดีย์ สวมชุดลายพรางทหารสวมแว่นดำดำ ที่เชื่อกันว่าเป็นวิญญาณศักดิ์สิทธิ์ที่สถิตอยู่ ณ วัดแห่งนี้จากศรัทธาที่เชื่อกันว่า "ขอได้ 'ไหว้รับ'" โดยเฉพาะ โชคลาภ และการค้าขาย บนบานศาลกล่าว ขอให้มีโชคมีลาภในการเสี่ยงดวงเล่นพนัน หรือขอให้ช่วยเรียกคนมาซื้อของ หรือทำยอดขายให้ ได้ตามเป้า หรือของหายให้ช่วยหา หรือขอให้ช่วยปกป้องภัยภายในวัดเจดีย์เต็มไปด้วยสิ่งของที่ผู้เลื่อมใสศรัทธานำมาแก้บน เช่น รูปไก่ชน ชุดทหาร หนังสือดี ของเล่นต่าง ๆ เป็นต้น ส่วนบริเวณที่ให้จุดประทัดก็มีเศษประทัดกองสูงเป็นเนินเขาย่อมๆ บ่งบอกถึงแรงศรัทธาที่มีต่อไอ้ไข่ และแสดงถึงผลสัมฤทธิ์จากผู้ที่มาขอแล้วได้รับจากไอ้ไข่ ทุกวันผู้คนต่างหลั่งไหลไปขอพรจากไอ้ไข่เป็นจำนวนมาก ให้ท่านกราบขอพร ขอโชคลาภ บนบานศาลกล่าว จากรูปไม้สลักไอ้ไข่ตามอัธยาศัย (ความเชื่อส่วนบุคคล)

****TIP ไหว้ไอ้ไข่ การบูชา ไอ้ไข่ วัดเจดีย์ : ธูป 3 ดอก บูชานบนได้ ไหว้รับ แต่เมื่อสำเร็จให้แก้บนด้วยของที่นำมาบนและจุดธูปเพียง 1 ดอกเท่านั้น ของที่ขอรับ : ขนมน้ำแข็ง, น้ำแดง, ชุดทหาร ตำรวจ, ไก่ปูนปั้น, หนังสือดี, ประทัด**

นำท่านเดินทางสู่ **วัดนางพระยา** ตั้งอยู่ที่ตำบลปากนคร อำเภอเมือง จังหวัดนครศรีธรรมราช มีประวัติความเป็นมายาวนานหลายร้อยปี ตัววัดตั้งอยู่ริมแม่น้ำปากนคร ที่ต่อเชื่อมระหว่างทะเลกับเมืองนครศรีธรรมราช เป็นแม่น้ำสายสำคัญทั้งด้านการเมือง เศรษฐกิจ สังคม ของประวัติศาสตร์นครศรีธรรมราช สักการะเทพพระราหูทรงครุฑ หนึ่งเดียวในภาคใต้



เที่ยง
บ่าย

๑๐ รับประทานอาหารกลางวัน (มือที่ 4)

นำท่านเดินทางสู่**อำเภอขนอม** เป็นอำเภอที่มีชายหาดที่สวยงาม มีความสมบูรณ์ทางธรรมชาติ นำท่านสู่ **สะพานไม้อ่าวเตลิด** เป็นสะพานไม้ที่สร้างยื่นลงทะเลเพื่อที่ท่าเรือขึ้นลงของชาวประมง สามารถชมวิทิวทัศน์รอบอ่าวได้อย่างสวยงามกลายเป็นอีกหนึ่งจุดท่องเที่ยวที่มีนักท่องเที่ยวนิยมมาถ่ายภาพกันอย่างหนาแน่น

เย็น

๑๑ รับประทานอาหารเย็น (มือที่ 5)

จากนั้นนำท่านเดินทางเข้าสู่ที่พักแรม

ที่พัก: Needs Rock Resort หรือเทียบเท่า

(ชื่อโรงแรมที่ท่านพักทางบริษัทจะทำการแจ้งพร้อมใบนัดหมาย 5 วันก่อนวันเดินทาง)

วันที่สาม

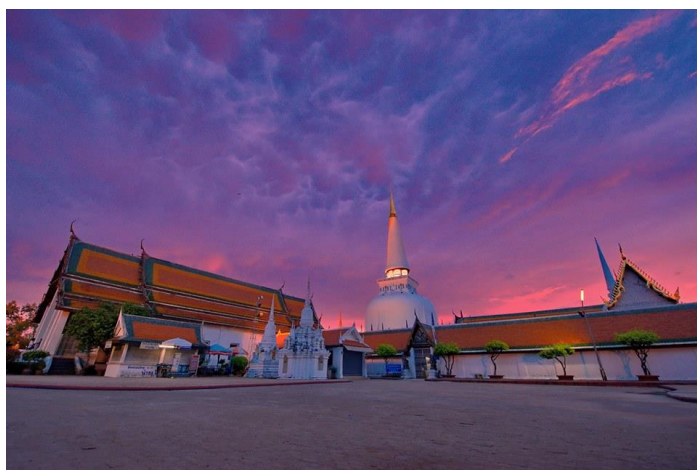
วัดมหาธาตุวรวิหาร – ศาลหลักเมือง – แวะซื้อของฝาก – ทำอาภาศยานนครศรีธรรมราช – ทำอาภาศยานดอนเมือง ๑๑ เข้า, เที่ยง (ขนมจีนเมืองคอน)

เช้า

๑๒ รับประทานอาหารเช้า ณ ห้องอาหารโรงแรม (มือที่ 6)

นำท่านเดินทางสู่ **วัดมหาธาตุวรวิหาร** เดิมเรียกว่า วัดพระบรมธาตุ พระอารามหลวงชั้นเอกชนิดวรวิหาร โบราณสถานศักดิ์สิทธิ์ที่เคารพนับถือของชาวเมืองนครศรีธรรมราชตลอดจนพุทธศาสนิกชนทั้งหลาย สัญลักษณ์ของจังหวัดนครศรีธรรมราชแห่งนี้ที่รู้จักกันแพร่หลายคือ พระบรมธาตุเจดีย์ ที่บรรจุพระบรมสารีริกธาตุของพระพุทธเจ้า เป็นเจดีย์สถาปัตยกรรมแบบล้านนา ทรงระฆังคว่ำ มีจุดเด่นที่ยอดเจดีย์หุ้มด้วยทองคำแท้ ความมหัศจรรย์อีกอย่างหนึ่งขององค์พระบรมธาตุคือ องค์พระธาตุจะไม่มีเงาทอดลงพื้นไม่ว่าแสงอาทิตย์จะส่องกระทบไปทางใด ซึ่งยังไม่มีใครหาคำตอบได้ ความมหัศจรรย์นี้เองจึงเป็น **1 ใน UNSEEN THAILAND** ที่ห้ามพลาด นอกจากนี้ยังมีสิ่งศักดิ์สิทธิ์ สำหรับผู้ที่ต้องการมี

บุตร มีบุตรยาก ต้องมากราบไหว้เลยก็คือ พระกัจจายนะ หรือ พระแอด ประดิษฐานอยู่ใน วิหารพระมหากัจจายนะ ผู้คนนิยมมากราบไหว้ขอพรเรื่องสุขภาพและความเจ็บป่วย เชื่อกันว่าพระแอดจะช่วยดลบันดาลให้หายจากความเจ็บไข้ โดยเฉพาะอาการปวดเมื่อย ปวดเอว ปวดหลัง และการขอบุตร เชื่อกันว่าท่านมีเมตตาบันดาลบุตรให้แก่ผู้ที่มีบุตรยาก (ความเชื่อส่วนบุคคล) จากนั้น เดินทางสู่ **ศาลหลักเมืองนคร** ที่มีชื่อเสียงและมีคนรู้จักมากที่สุดในประเทศไทย เนื่องด้วยประวัติการสร้างนั้นเกี่ยวข้องกับสิ่งศักดิ์สิทธิ์ที่ไม่เป็นสองรองใครในประเทศนี้คือ "จตุคามรามเทพ" ซึ่งการจัดสร้างหลักเมืองเต็มเปี่ยมไปด้วยความเข้มขลัง ศักดิ์สิทธิ์ในทุกกระบวนการ



เที่ยง

๑๐ **รับประทานอาหารกลางวัน (มื้อที่ 7)**
เมนูขนมจีนเลี้ยงชื่อแห่งเมืองคอน "ร้านขนมจีนเมืองคอน"



นำท่าน **แวะซื้อของฝากของที่ระลึก** ดัดไม้ดัดมือกลับไปฝากคนที่บ้าน เช่น เครื่องเงิน เครื่องถมเมืองนคร มังคุดเมืองนคร , ขนมลา , แกงไตปลา , ส้มโอทับทิมสยาม อีสรระเลือกซื้อของฝากตามอัธยาศัย **สมควร** แก่เวลานำท่านเดินทางสู่ **ท่าอากาศยานนครศรีธรรมราช** เพื่อเตรียมตัวเช็คอินเดินทางกลับ

16.30น. ออกเดินทางสู่ ท่าอากาศยานดอนเมือง โดยสายการบิน **THAI AIR ASIA** เที่ยวบิน **FD3187**

17.45น. เดินทางถึง **ท่าอากาศยานดอนเมือง กรุงเทพฯ** โดยสวัสดิภาพ

(หมายเหตุ: กรุ๊ปเดินทางกลับตั้งแต่ 25 ต.ค. เป็นต้นไปเดินทางถึงท่าอากาศยานดอนเมืองเวลา 19.50น.)

ไฟล์ทบิน : เดินทาง 25 ตุลาคม – 28 ธันวาคม 2563

Return: NST – DMK FD3187 17.55 – 19.10

มาตรการดูแลป้องกันการติดเชื้อโควิด-19 ของเรา

- ตรวจวัดอุณหภูมิก่อนเดินทาง
- ฉีดพ่นฆ่าเชื้อภายในยานพาหนะ และภายในห้องพัก
- โตะอาหาร มีการจัดที่นั่งแบบเว้นระยะห่าง ใช้อ่อนกลาง (Social Distancing)
- บริการหน้ากากอนามัยชนิดผ้า-เจลแอลกอฮอล์ ท่านละ 1 ชุด

เกี่ยวกับทัวร์สบายใจ แบบ New Normal



สายการบิน



วัดไข้ผู้เดินทาง



แจกแมส, เจล



เว้นที่นั่งบนรถ



โกดังใส่แมสตลอดเวลา

เงื่อนไขการจอง

เอกสารที่ประกอบการเดินทาง

สำเนาบัตรประชาชน ** กรุณาส่งพร้อมพร้อมหลักฐานการโอนเงินมัดจำ หรือส่งพร้อมยอดคงเหลือ **

อัตราบริการนี้รวม

- ค่าตัวโดยสารเครื่องบินไป-กลับพร้อมค่าภาษีสนามบินรายการทัวร์ข้างต้น ที่นั่งเป็นไปตามการจัดสรรของสายการบิน
- น้ำหนักสัมภาระถือขึ้นเครื่อง Carry on 7 กิโลกรัม
- ค่าที่พัก 2คืน ห้องละ 2-3 ท่านตามโรงแรมที่ระบุไว้ในรายการหรือระดับเทียบเท่า
- ค่าอาหารตามที่ระบุในโปรแกรม ค่าเข้าชม ตามที่ระบุไว้ในรายการทัวร์ข้างต้น
- ค่าธรรมเนียมเข้าชมตามรายการที่ระบุสำหรับนักท่องเที่ยวไทย
- ภาษีมูลค่าเพิ่ม 7%
- เจ้าหน้าที่บริษัทฯ คอยอำนวยความสะดวกตลอดการเดินทาง
- ค่าประกันอุบัติเหตุตามกรมธรรม์วงเงิน 1,000,000 บาท ค่ารักษาพยาบาล ตามเงื่อนไขของบริษัทฯประกันภัยที่บริษัทฯทำไว้ ทั้งนี้ยอมอยู่ในข้อจำกัดที่มีการตกลงไว้กับบริษัทประกันชีวิต ทุกกรณี ต้องมีใบเสร็จและเอกสารรับรองทางการแพทย์ จากหน่วยงานที่เกี่ยวข้อง **ไม่รวมประกันสุขภาพ** ท่านสามารถสั่งซื้อประกันสุขภาพเพิ่มได้จากบริษัทประกันทั่วไป

อัตรานี้ไม่รวม

- ค่ามินิบาร์ในห้องพัก และค่าใช้จ่ายส่วนตัว เช่น ค่าโทรศัพท์ ค่าซักรีด เป็นต้น
- **น้ำหนักสัมภาระโหลดใต้ท้องเครื่อง กรณีต้องการซื้อ น้ำหนัก 15กิโลกรัม ราคา 360 บาทต่อเที่ยว**
- ค่าใช้จ่ายและค่าอาหารที่นอกเหนือจากรายการที่ระบุ
- ค่าประกันภัยธรรมชาติ และประกันชีวิตส่วนตัว และประกันสุขภาพ
- ค่าอาหารสำหรับท่านที่ทานเจ มังสวิรัต และหรืออาหารสำหรับมุสลิม
- **ค่าทิปไกด์ ท่านละ 300 บาท**

เงื่อนไขการจอง

มัดจำท่านละ 3,000 บาท/ท่าน และชำระเงินค่าทัวร์ส่วนที่เหลือก่อนวันเดินทางอย่างน้อย 20 วัน

(การไม่ชำระเงินค่ามัดจำ หรือชำระไม่ครบ หรือเช็คธนาคารถูกระงับการจ่ายไม่ว่าด้วยสาเหตุใด ผู้จัดมีสิทธิยกเลิกการจองหรือยกเลิกการเดินทาง)

เงื่อนไขการยกเลิกและคืนค่าทัวร์

- ยกเลิกก่อนการเดินทางตั้งแต่ 30 วันขึ้นไป คืนเงินค่าทัวร์โดยหักค่าใช้จ่ายที่เกิดขึ้นจริง
 - ยกเลิกก่อนการเดินทาง 15-29 วัน ยึดเงิน 50% จากยอดที่ลูกค้าชำระมา และเก็บค่าใช้จ่ายที่เกิดขึ้นจริง(ถ้ามี)
 - ยกเลิกก่อนการเดินทางน้อยกว่า 15วัน ขอสงวนสิทธิ์ยึดเงินเต็มจำนวน
- *กรณีมีเหตุยกเลิกทัวร์ โดยไม่ใช่ความผิดของบริษัททัวร์ คืนเงินค่าทัวร์โดยหักค่าใช้จ่ายที่เกิดขึ้นจริง(ถ้ามี)
*ค่าใช้จ่ายที่เกิดขึ้นจริง เช่น ค่ามัดจำตัวเครื่องบิน โรงแรม และค่าใช้จ่ายจำเป็นอื่นๆ

หมายเหตุ

- การเดินทางในแต่ละครั้งจะต้องมีผู้โดยสารขั้นต่ำ 6 ท่าน
- บริษัทฯ มีสิทธิ์ที่จะเปลี่ยนแปลงรายละเอียดบางประการในทัวร์นี้ เมื่อเกิดเหตุสุดวิสัยไม่อาจแก้ไขได้
- บริษัทฯ ไม่รับผิดชอบค่าเสียหายในเหตุการณ์ที่เกิดจากยานพาหนะ การยกเลิกเที่ยวบิน การล่าช้าของสายการบิน ภัยธรรมชาติ การเมือง จราจรล ประท้วง คำสั่งของเจ้าหน้าที่รัฐ และอื่นๆ ที่อยู่นอเหนือ
- การควบคุมของทางบริษัท หรือค่าใช้จ่ายเพิ่มเติมที่เกิดขึ้นทางตรง หรือทางอ้อม เช่น การเจ็บป่วย การถูกทำร้าย การสูญหาย ความล่าช้า หรือจากอุบัติเหตุต่างๆ
- มัคคุเทศก์ พนักงาน และตัวแทนบริษัทฯ ไม่มีสิทธิ์ในการให้คำสัญญาใดๆ ทั้งสิ้นแทน บริษัทฯนอกจากมีเอกสารลงนามโดยผู้มีอำนาจของบริษัทฯกำกับเท่านั้น
- ราคาตั้งกล่าวข้างต้นสามารถเปลี่ยนแปลงได้ตามความเหมาะสม ทั้งนี้ขึ้นอยู่กับสถานะค่าเงินบาทและค่าน้ำมันที่ไม่คงที่ การปรับราคาโดยสายการบิน เพิ่มเติมจากราคาที่กำหนดไว้
- เมื่อท่านออกเดินทางไปกับคณะแล้ว ท่านงดใช้บริการใดบริการหนึ่ง หรือไม่เดินทางพร้อมคณะ ถือว่าท่านสละสิทธิ์ ไม่สามารถเรียกร้องค่าบริการคืนได้ ไม่ว่ากรณีใดๆ ทั้งสิ้น

