



# บริษัทอดีซี ทราเวล พลัส จำกัด

5 รามคำแหง 60 แยก 9 ถนนรามคำแหง แขวงหัวหมาก เขตบางกะปิ

ใบอนุญาตประกอบธุรกิจนำเที่ยวเลขที่ 11/05594

☎ 02-735-09096

✉ itsara\_nuyear@hotmail.com

🖱 <http://www.edcbooking.com/>

BT TH30\_VAN



ชีวิตรุ่งโรจน์ ดินแดนแห่งศรัทธา

- Kham Chanod @Udon Thani -



เพียง 6 ท่าน  
ออกเดินทาง โดยรถตู้ VIP



Skywalk



ถนนคนเดินเชียงใหม่

มหัศจรรย์  
อุดรธานี

หนองคาย · เลย · เชียงคาน

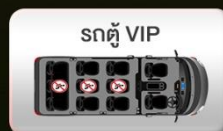
7 2 9 9

ราคา  
เริ่มต้น

3 วัน 2 คืน

เดินทาง ก.ค. - ธ.ค.

ไหว้ปูย่า ลอดท้องพญานาค **คำชะโนด**  
วัดป่าภูทอก สวนหินผางาม ปั่นจักรยานริมฝั่งโขง  
เมนูพิเศษ! ข้าวเป็ยกเส้นเชียงคาน ข้าวจี่ป่าเต้



รถตู้ VIP



ฟรีชุด PROTECT

## โปรแกรมการเดินทาง

BKK  
กรุงเทพฯ



UTH  
อุดรธานี

LOE  
เลย



BKK  
กรุงเทพฯ

ออก

ถึง

05.00

16.00

ออก

ถึง

13.30

23.00

วันแรก

กรุงเทพฯ • อุดรธานี • วัดศรีสุทโธ วังนาคินทร์ ป่าคำชะโนด

📍 (SET BOX/กลางวัน/เย็น)

04.30 น.

คณะเดินทางพร้อมกัน ณ จุดนัดหมาย **สถานีปั้มปตท.วิภาวดีรังสิตขาออก** (ตรงข้ามมหาวิทยาลัยหอการค้าไทย) โดยมีเจ้าหน้าที่ให้การต้อนรับและอำนวยความสะดวก

05.00 น.

สมควรแก่เวลานำท่าน**ออกเดินทางจากกรุงเทพฯ มุ่งหน้าสู่ จังหวัดอุดรธานี** โดยรถตู้ปรับอากาศ VIP 6 ที่นั่ง บริการอาหารกล่อง ขนมปัง พร้อมเครื่องดื่มบนรถ **บริการอาหารว่างพร้อมเครื่องดื่ม(Set Box)** และให้ทุกท่านพักผ่อนตามอัธยาศัย

**\*\*ที่จอด 5-7 ม.ค. 63 นัดหมาย 03.00 น. \*\***

**\*\* ที่จอด 30 ม.ค. 63 - 1 ม.ค. 64 และ 31 ม.ค. 63 - 2 ม.ค. 64 นัดหมาย 01.00 น. \*\***



## มาตรการรับมือช่วงโควิด



มีจุดบริการเจลล้างมือ



นั่งเว้นระยะห่าง

เที่ยง

📍บริการอาหารกลางวัน ณ ร้านอาหาร

16.00 น.

เดินทางถึงจังหวัดอุดรธานี นำทุกท่านชมดินแดนอันศักดิ์สิทธิ์ **วัดศรีสุทโธ วังนาคินทร์ ป่าคำชะโนด** ที่นี่เป็นป่าที่มีลักษณะเหมือนเกาะกลางน้ำในอ่างเก็บน้ำกุดขาม เต็มไปด้วยต้นชะโนดซึ่งเป็นพืชจำพวกปาล์ม ป่าคำชะโนดเป็นสถานที่ ๆ ปรากฏในตำนานพื้นบ้าน เชื่อว่าเป็นที่สิงสถิตของพญานาค เจ้าปู่ศรีสุทโธ เจ้าย่าศรีประทุมมา ภายในป่าชะโนดมีบ่อน้ำอยู่ตรงกลางเกาะเรียกว่า บ่อคำชะโนด เป็นน้ำใต้ดินที่พุ่งไหลซึมตลอดเวลา ให้ท่านได้กราบขอพรสิ่งศักดิ์สิทธิ์เพื่อความเจริญรุ่งเรืองและบังเกิดโชคลาภวาสนา



ค่ำ  
19.00 น. **📍บริการอาหารเย็น ณ ร้านอาหาร**  
**เข้าสู่ที่พัก โรงแรมพาราเทวี หรือเทียบเท่า**

วันที่สอง วัดป่าภูก้อน • หนองคาย • วัดผาดากเลื้อ • เชียงคาน • แก่งคุดคู้ • ถนนคนเดินเชียงคาน

**📍 (เช้า/กลางวัน/เย็น)**

07.00 น. **📍บริการอาหารเช้า ณ ร้านอาหาร**

นำท่านเดินทางสู่ **วัดป่าภูก้อน** อ.นาูง จ.อุดรธานี วัดสวยท่ามกลางผืนป่าตั้งอยู่ในเขตป่าสงวนแห่งชาติป่านาูงและป่าน้ำโสม เป็นสถานที่ที่สงบเหมาะแก่การบำเพ็ญภาวนาของพระสายกรรมฐาน พระวิหารที่สวยงามสะอาดตามีลักษณะเป็นสถาปัตยกรรมไทยประยุกต์สมัยรัตนโกสินทร์ มีประตูทางเข้าออกวิหาร 3 ด้าน ภายในอุทิศตกแต่งอย่างวิจิตรตระการตา แฝงไปด้วยเรื่องราวคำสอนของพระพุทธเจ้า รอบผนังภายในวิหารตกแต่งอย่างสวยงามด้วย ภาพพุทธประวัติและภาพทศชาติ ตกแต่งเป็นภาพปั้นนูนต่ำหล่อด้วยทองแดงจำนวน 22 ช่อง ซึ่งเป็นภาพของพระพุทธเจ้าในองค์ชาติต่างๆ 10 ชาติ ภายในวัดมีพระบรมสารีริกธาตุบรรจุในพระเศศพระร่วงโรจน์ศรีบูรพา นำท่านสักการะองค์พระพุทธรูปหินอ่อนกราบขอพรเพื่อความ เป็นสิริมงคล



เที่ยง **📍บริการอาหารกลางวัน ณ ร้านอาหาร**

ออกเดินทางสู่อำเภอสว่างคึม จังหวัดหนองคาย ลัดเลาะเลียบลำน้ำโขงมุ่งสู่ **วัดผาตากเสื้อ** ซึ่งตั้งอยู่บนยอดเขาเป็นวัดที่มีทิวทัศน์สวยงามมาก มองจากบนหน้าผาลงมาเห็นแม่น้ำฝั่งประเทศลาวไหลมาบรรจบแม่น้ำโขงเกิดเป็นตอนที่สวยงามมาก ภายในวัดมีธรรมชาติที่สมบูรณ์ สามารถเดินเลาะตามหน้าผาเพื่อชมธรรมชาติและทิวทัศน์ที่สวยงามได้ **จุดไฮไลท์ที่โด่งดังคือ Sky Walk** ที่วัดผาตากเสื้อแห่งนี้มีทางเดินกระจกใสรูปทรงเกือกม้า โดยยื่นออกไปทางหน้าผา ทางเดินมีลักษณะโปร่งใสสามารถมองทะลุลงไปเบื้องล่างได้ เป็นสกายวอล์คกระจกใสแห่งแรกของไทย สมครแก่เวลานำท่านเดินทางต่อไปยังเชียงคาน จ.เลย



นำท่านเที่ยวชม **แก่งคุดคู้** อำเภอเชียงคาน จังหวัดเลย ที่นี้มีลักษณะเป็นแก่งหินขวางลำน้ำโขง ช่วงฤดูแล้งที่น้ำลดระดับจะเห็นแก่งหินเหล่านี้โผล่พื้นขึ้นมาเป็นภาพสวยงาม ชมวิวของลำน้ำโขงที่กว้างขวาง ทอดยาวขนานไปสองฝั่งไทย-ลาว โดยมีภูเขาลูกยักษ์ชื่อ “ภูควายเงิน” ตั้งตระหง่านเป็นฉากหลังอยู่ฝั่งตรงกันข้าม อีสระให้ท่านช้อปปิ้งของฝากขึ้นชื่อคือ **มะพร้าวแก้วอ่อน** ที่อร่อยและมีชื่อเสียงมากของที่นี่



จากนั้น

นำคณะเดินทางต่อไปยัง **ถนนคนเดินเชียงคาน** ให้ท่านได้เพลิดเพลินกับการช้อปปิ้งสินค้าถิ่น งานแฮนด์เมดเก๋ ๆ ร้านอาหาร ร้านกาแฟน่ารัก ๆ สัมผัสบรรยากาศวิถีชีวิตท้องถิ่นในช่วงค่ำ ที่ตั้งของถนนคนเดินเชียงคานอยู่บริเวณถนนสายล่างในตัวอำเภอมืองเชียงคาน บนความยาวประมาณ 1 กิโลเมตรกว่า ๆ ซึ่งเป็นถนนที่



# บริษัทอดีซี ทราเวล พลัส จำกัด

5 รามคำแหง 60 แยก 9 ถนนรามคำแหง แขวงหัวหมาก เขตบางกะปิ

ใบอนุญาตประกอบธุรกิจนำเที่ยวเลขที่ 11/05594

☎ 02-735-09096

✉ itsara\_nuyear@hotmail.com

🖱 <http://www.edcbooking.com/>

เลียบบไปกับแม่น้ำโขง หรือที่เรียกว่า “ถนนชายโขง” ถนนเส้นนี้มีเสน่ห์ที่บ้านเรือนไม้ในบรรยากาศเก่า ๆ ที่เป็นเสน่ห์ดึงดูดผู้คนให้มาเยือน

**\*\*อิสระอาหารค่ำ เพื่อความสะดวกและอรรถรสในการท่องเที่ยวกินดื่มได้ตามใจ\*\***



ค่า

[เข้าสู่ที่พัก \(ตั้งอยู่บริเวณถนนชายโขงบริเวณถนนคนเดินเชียงใหม่\)](#)

วันที่สาม ภูเก็ต • ตลาดเช้าเชียงใหม่ • สวนผาหินงาม คุ้มหมิงเมืองเลย • กรุงเทพฯ 📍 (เช้า/กลางวัน/เย็น)

05.00 น.

นัดหมายช่วงเช้าเพื่อไป **“เบิ่งตะเว็นมือเช้า ณ ภูทอก”** จุดชมทะเลหมอกสุดงดงามแห่งเชียงใหม่

มีลักษณะเป็นภูเขาสูง ตั้งอยู่ริมแม่น้ำโขง บนยอดภูเป็นที่ตั้งของสถานีโทรคมนาคมเชียงใหม่ อยู่ห่างจากตัวเมืองเชียงใหม่ประมาณ 3 กิโลเมตร เป็นอีกจุดหนึ่งที่สามารถชมพระอาทิตย์ยามเช้าที่สวยงาม อีกจุดหนึ่ง เนื่องจากทะเลหมอกนั้นจะเจอบ่อยหรืออาจไม่เจอบ่อยขึ้นอยู่กับสภาพอากาศ ซึ่งหากทะเลหมอกหายไปก็ยังสามารถเห็นวิวสวยๆของเมืองเชียงใหม่ ชมความงามแม่น้ำโขง เมืองสาณะคาม และแก่งคุดคู้จากมุมสูงแทน



จากนั้น นำท่านกลับเข้าสู่ตัวเมืองท่านสามารถเดินชม **ตลาดเช้าเชียงคาน** ให้ท่านได้ลองชิมอาหารพื้นเมือง เช่น ข้าวจี ข้าวปุ้นน้ำแจ่ว ข้าวเปียกเส้น อาหารขึ้นชื่อของเชียงคาน เดินเล่นชมบรรยากาศยามเช้าริมฝั่งโขง ณ ห้องอาหารของที่พัก

07.00 **📍บริการอาหารเช้า**

08.00 นำท่านออกเดินทางไปยัง **สวนหินผางาม** ตั้งอยู่ที่ ตำบลปวนพูน อำเภอนงหิน จังหวัดเลย อยู่ท่ามกลางกลุ่มภูเขาหินปูนรูปร่างแปลกตามากมาย บนพื้นที่กว่า 40,000 ไร่ สมัยก่อนเป็นหินปูนที่อยู่ใต้ผืนน้ำ แต่เมื่อเปลือกโลกเกิดการดันตัวสูงขึ้น จึงกลายเป็นป่าหินที่ผุดขึ้นเหนือพื้นดินและการกัดเซาะของฝนทำให้มีรูปร่างที่แตกต่างกันไป ซึ่งมีลักษณะที่คล้ายคลึงกับอุทยานป่าหินที่เมืองคุนหมิง ประเทศจีน ที่นี้จึงได้รับฉายาว่าเป็น “คุนหมิงเมืองเลย”



เที่ยง **📍บริการอาหารกลางวัน ณ ร้านอาหาร**

13.30 น. หลังรับประทานอาหารกลางวันแล้วนำท่านออกเดินทางสู่ **จังหวัดกรุงเทพมหานคร**

เย็น **📍บริการอาหารเย็น ณ ร้านอาหารศูนย์ของฝาก**

23.00 น. เดินทางถึงกรุงเทพฯ โดยสวัสดิภาพพร้อมความประทับใจมิรู้ลืม

## อัตราค่าบริการและเงื่อนไขรายการท่องเที่ยว

พีเรียดเดินทาง	รถ	จำนวน	เวลานัดหมาย	ราคาต่อท่าน (คณะเดินทาง 5-6 ท่าน)	พักเดี่ยวชำระเพิ่ม
25 - 27 ก.ค. 63 (เสาร์-จันทร์)	รถตู้ VIP 6ที่นั่ง	6+1	04.30 น.	7,799.-	1,800
31 ก.ค. - 2 ส.ค. 63 (ศุกร์-อาทิตย์)	รถตู้ VIP 6ที่นั่ง	6+1	04.30 น.	7,599.-	1,800
10-12 ส.ค. 63 (จันทร์-พุธ)	รถตู้ VIP 6ที่นั่ง	6+1	04.30 น.	7,799.-	1,800
14-16 ส.ค. 63 (ศุกร์-อาทิตย์)	รถตู้ VIP 6ที่นั่ง	6+1	04.30 น.	7,599.-	1,800
28-30 ส.ค. 63 (ศุกร์-อาทิตย์)	รถตู้ VIP 6ที่นั่ง	6+1	04.30 น.	7,599.-	1,800
11-13 ก.ย. 63 (ศุกร์-อาทิตย์)	รถตู้ VIP 6ที่นั่ง	6+1	04.30 น.	7,599.-	1,800
25-27 ก.ย. 63 (ศุกร์-อาทิตย์)	รถตู้ VIP 6ที่นั่ง	6+1	04.30 น.	7,299.-	1,800
9-11 ต.ค. 63 (ศุกร์-อาทิตย์)	รถตู้ VIP 6ที่นั่ง	6+1	04.30 น.	7,599.-	1,800
11-13 ต.ค. 63 (อาทิตย์-อังคาร)	รถตู้ VIP 6ที่นั่ง	6+1	04.30 น.	7,799.-	1,800
30 ต.ค. - 1 พ.ย. 63 (ศุกร์-อาทิตย์)	รถตู้ VIP 6ที่นั่ง	6+1	04.30 น.	7,599.-	1,800



# บริษัทอดีซี ทราเวล พลัส จำกัด

5 รามคำแหง 60 แยก 9 ถนนรามคำแหง แขวงหัวหมาก  
เขตบางกะปิ

ใบอนุญาตประกอบธุรกิจนำเที่ยวเลขที่ 11/05594

☎ 02-735-09096

✉ itsara\_nuyear@hotmail.com

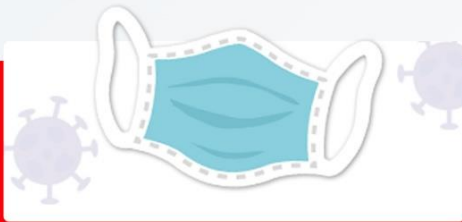
🖱 <http://www.edcbooking.com/>

13-15 พ.ย. 63 (ศุกร์-อาทิตย์)	รถตู้ VIP 6ที่นั่ง	6+1	04.30 น.	7,299.-	1,800
27-29 พ.ย. 63 (ศุกร์-อาทิตย์)	รถตู้ VIP 6ที่นั่ง	6+1	04.30 น.	7,599.-	1,800
5-7 ธ.ค. 63 (เสาร์-จันทร์)	รถตู้ VIP 6ที่นั่ง ** คันที่ 1**	6+1	03.00 น.	7,799.-	1,800
	รถตู้ VIP 6ที่นั่ง ** คันที่ 2**	6+1	03.00 น.	7,799.-	1,800
10-12 ธ.ค. 63 (พฤหัสบดี-เสาร์)	รถตู้ VIP 6ที่นั่ง	6+1	04.30 น.	7,799.-	1,800
25-27 ธ.ค. 63 (ศุกร์-อาทิตย์)	รถตู้ VIP 6ที่นั่ง	6+1	04.30 น.	7,599.-	1,800
30 ธ.ค. 63 - 1 ม.ค. 64 (พุธ-ศุกร์)	รถตู้ VIP 6ที่นั่ง	6+1	01.00 น.	7,999.-	2,000
31 ธ.ค. 63 - 2 ม.ค. 64 (พฤหัสบดี-เสาร์)	รถตู้ VIP 6ที่นั่ง	6+1	01.00 น.	7,999.-	2,000

# มาตรการรับมือช่วงโควิด

## ในการออกทัวร์

1



มีบริการแจกหน้ากากอนามัย

2



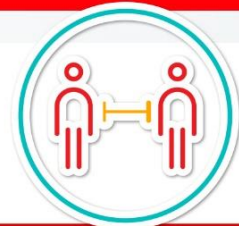
มีจุดบริการเจลล้างมือ

3



มีบริการวัดไข้ อยู่เสมอ

4



รักษาระยะห่าง

5



มีมาตรการใช้ชิ้นส่วนตัว  
ไม่ใช่ชิ้นส่วนรวม

6



สะอาดในทุกจุด

“ลูกทัวร์มั่นใจ ไม่ต้องกังวล”







# บริษัทอดีซี ทราเวล พลัส จำกัด

5 รามคำแหง 60 แยก 9 ถนนรามคำแหง แขวงหัวหมาก  
เขตบางกะปิ

ใบอนุญาตประกอบธุรกิจนำเที่ยวเลขที่ 11/05594

☎ 02-735-09096

✉ itsara\_nuyear@hotmail.com

📍 <http://www.edcbooking.com/>



## การเตรียมความพร้อมในการประกอบธุรกิจและปฏิบัติหน้าที่ ภายหลังสถานการณ์การแพร่ระบาดของโรคติดเชื้อไวรัสโคโรนา ๒๐๑๙ (COVID -19) ภายใต้มาตรฐานความปลอดภัยป้องกันโรคติดเชื้อไวรัสโคโรนา ๒๐๑๙ (COVID - 19)

### ประเภทผู้นำเที่ยว

๑. มีการตรวจคัดกรองและวัดอุณหภูมิร่างกายนักท่องเที่ยว ก่อนเริ่มการเดินทางท่องเที่ยว
๒. กำกับให้มีการสวมหน้ากากอนามัยตลอดการเดินทางท่องเที่ยว
๓. จัดเตรียมเจลล้างมือที่มีแอลกอฮอล์อย่างน้อย ๗๐% ขึ้นไป ให้กับนักท่องเที่ยวทุกคน สำหรับพกติดตัวตลอดการเดินทาง
๔. มีการอธิบายให้นักท่องเที่ยวทราบเกี่ยวกับวิธีการดูแลตนเองขณะท่องเที่ยว เช่น การวัดไข้ การทิ้งระยะห่าง การใส่ การถอด การทิ้งหน้ากากอนามัยที่ถูกวิธีการปฏิบัติที่ถูกต้อง เป็นต้น
๕. ระหว่างการเดินทางในต่างประเทศ หลีกเลี่ยงการอยู่ในที่แออัด ไม่อยู่ใกล้ชิดผู้ป่วยไอจาม หากจำเป็นให้สวมหน้ากากอนามัย
๖. หมั่นล้างมือให้สะอาดด้วยสบู่ หรือเจลแอลกอฮอล์ และไม่นำมือสัมผัสบริเวณใบหน้า
๗. ไม่ใช้ของส่วนตัวร่วมกับผู้อื่น
๘. หลังเดินทางกลับประเทศไทย หากมีอาการป่วยภายใน ๑๔ วัน ให้รีบพบแพทย์ทันที พร้อมแจ้งประวัติการเดินทาง

🌐 [www.dot.go.th](http://www.dot.go.th)

☎ 0 2401 1111

📍 กรมการท่องเที่ยว Department of Tourism





# บริษัทอดีซี ทราเวล พลัส จำกัด

5 รามคำแหง 60 แยก 9 ถนนรามคำแหง แขวงหัวหมาก เขตบางกะปิ

ใบอนุญาตประกอบธุรกิจนำเที่ยวเลขที่ 11/05594

☎ 02-735-09096

✉ itsara\_nuyear@hotmail.com

🖱 <http://www.edcbooking.com/>



## การเตรียมความพร้อมในการประกอบธุรกิจและปฏิบัติหน้าที่ ภายหลังสถานการณ์การแพร่ระบาดของโรคติดเชื้อไวรัสโคโรนา ๒๐๑๙ (COVID -19) ภายใต้มาตรฐานความปลอดภัยป้องกันโรคติดเชื้อไวรัสโคโรนา ๒๐๑๙ (COVID - 19)

### ประเภทธุรกิจนำเที่ยว

๑. กำหนดให้มีการตรวจวัดอุณหภูมิร่างกายนักท่องเที่ยวก่อนขึ้นรถ หากมีอุณหภูมิสูงหรือเข้าข่ายเป็นโรคหวัดให้รีบแจ้งบริษัทนำเที่ยวหรือแพทย์ทันที
๒. จัดบริการเจลฆ่าเชื้อให้กับนักท่องเที่ยวสำหรับพกติดตัวขณะท่องเที่ยว ๑ คนต่อ ๑ ขวด
๓. มีการจัดเตรียมอุปกรณ์ทำความสะอาดสำหรับนักท่องเที่ยวให้เพียงพอตลอดโปรแกรมนำเที่ยว เช่น เจลล้างมือที่มีแอลกอฮอล์อย่างน้อย ๗๐% ขึ้นไป หน้ากากอนามัย หรือสบู่เหลวล้างมือ เป็นต้น
๔. จัดให้นักท่องเที่ยวแต่ละกลุ่มมีการเว้นระยะห่างทางสังคม อย่างน้อย ๑ เมตร เช่น การจัดที่นั่งเว้นระยะบนรถบัสนำเที่ยว การเว้นระยะห่างในการเดินชมในแหล่งท่องเที่ยว หรือการเว้นระยะห่างในการนั่งรับประทานอาหาร เป็นต้น
๕. กำหนดให้มัคคุเทศก์สื่อสารกับนักท่องเที่ยวในการป้องกันและลดความเสี่ยงในการแพร่กระจายเชื้อไวรัสโคโรนา ๒๐๑๙ (COVID-19) ขณะนำเที่ยว
๖. จัดร้านอาหารหรือโรงแรมที่พักที่มีมาตรฐานความปลอดภัยป้องกันโรคติดเชื้อไวรัสโคโรนา ๒๐๑๙ (COVID-19) ของกระทรวงสาธารณสุข
๗. จำกัดจำนวนนักท่องเที่ยวต่อกรุ๊ปให้เหมาะสม
๘. พนักงานขับรถ มัคคุเทศก์ และนักท่องเที่ยวทุกคนต้องสวมหน้ากากอนามัยทุกครั้งขณะปฏิบัติหน้าที่หรือขณะท่องเที่ยว
๙. มีการทำความสะอาดโดยใช้น้ำยาฆ่าเชื้อบนยานพาหนะนำเที่ยวทุกวันและทุกครั้งหลังจากใช้บริการเสร็จสิ้น
๑๐. มีการบริหารจัดการคิว หรือกำหนดเวลา เพื่อไม่ให้นักท่องเที่ยวต้องมารอรับบริการ เพื่อลดการแออัด
๑๑. เครื่องดื่ม หรืออาหารว่างสำหรับนักท่องเที่ยวต้องมีการจัดเก็บอย่างเหมาะสม เพื่อป้องกัน การปนเปื้อน
๑๒. มีการแยกเก็บขยะ โดยเฉพาะกระดาษชำระและหน้ากากอนามัยที่สัมผัสสารคัดหลั่งออกจากขยะปกติด้วยถุงสีแดง

🌐 [www.dot.go.th](http://www.dot.go.th)

☎ 0 2401 1111

📍 กรมการท่องเที่ยว Department of Tourism





## การเตรียมความพร้อมในการประกอบธุรกิจและปฏิบัติหน้าที่ ภายหลังสถานการณ์การแพร่ระบาดของโรคติดเชื้อไวรัสโคโรนา ๒๐๑๙ (COVID -19) ภายใต้มาตรฐานความปลอดภัยป้องกันโรคติดเชื้อไวรัสโคโรนา ๒๐๑๙ (COVID - 19)

### ประเภทมาตรการ

๑. กำกับกับการตรวจคัดกรองและวัดอุณหภูมิร่างกายไกด่ พนักงานขับรถ พนักงาน  
ประจำรถ และนักท่องเที่ยว ต้องสวมหน้ากากอนามัยทุกคน ก่อนเริ่มปฏิบัติงาน  
หรือนำเที่ยวทุกครั้ง
๒. หากพบว่ามีอุณหภูมิสูง เข้าข่ายเป็นโรคหวัด ให้แจ้งบริษัทนำเที่ยว หรือส่งต่อ  
ผู้ที่มีอาการป่วยไปสถานพยาบาลทันที
๓. มีการอธิบายให้นักท่องเที่ยวทราบเกี่ยวกับวิธีการดูแลตนเองขณะท่องเที่ยว  
เช่น การวัดไข้ การทิ้งระยะห่าง การใส่ การถอด การทิ้งหน้ากากอนามัยที่ถูกวิธี  
การปฏิบัติตนที่ถูกต้อง เป็นต้น
๔. กำกับให้มีระยะห่าง ระหว่างที่นั่ง ระหว่างโต๊ะ รวมถึงระยะห่างระหว่างการเดิน  
อย่างน้อย ๑ เมตร
๕. กำกับให้นักท่องเที่ยวทุกคน สวมอุปกรณ์คุ้มครองความปลอดภัยส่วนบุคคล  
ได้แก่ หน้ากากอนามัย ตลอดระยะเวลาการเดินทาง
๖. กำกับให้นักท่องเที่ยวล้างมือทุกครั้งก่อนรับประทานอาหาร
๗. กำกับให้มีการแยกเก็บขยะ โดยเฉพาะกระดาษชำระและหน้ากากอนามัย  
ที่สัมผัสสารคัดหลั่งออกจาก ขยะปกติด้วยถุงสีแดง
๘. กำกับให้มีการทำความสะอาดโดยใช้น้ำยาฆ่าเชื้อตามจุดต่างๆ พร้อมอุปกรณ์  
บนยานพาหนะ เช่น ไมโครโฟน ระหว่างและหลังการให้บริการอย่างสม่ำเสมอ





# บริษัทอดีซี ทราเวล พลัส จำกัด

5 รามคำแหง 60 แยก 9 ถนนรามคำแหง แขวงหัวหมาก เขตบางกะปิ

ใบอนุญาตประกอบธุรกิจนำเที่ยวเลขที่ 11/05594

☎ 02-735-09096

✉ itsara\_nuyear@hotmail.com

🖱 <http://www.edcbooking.com/>

## อัตราค่าบริการรวม

- อาหารตามรายการระบุ(สงวนสิทธิ์ในการสลับมือหรือเปลี่ยนแปลงเมนูอาหารตามสถานการณ์)
- ค่าเข้าชมสถานที่ตามรายการระบุ
- ค่ารถรับ-ส่งสถานที่ท่องเที่ยวตามรายการระบุ
- ค่าไกด์ท้องถิ่นและหัวหน้าทัวร์นำเที่ยวตามรายการ
- ภาษีหัก ณ ที่จ่าย 3%และภาษีมูลค่าเพิ่ม 7%
- ประกันอุบัติเหตุวงเงิน1,000,000 บาท (เป็นไปเงื่อนไขตามกรมธรรม์)

**เงื่อนไขประกันการเดินทาง** ค่าประกันอุบัติเหตุและค่ารักษาพยาบาล คู่คุ้มครองเฉพาะกรณีที่ได้รับอุบัติเหตุระหว่างการเดินทาง ไม่คุ้มครองถึงการสูญเสียทรัพย์สินส่วนตัวและไม่คุ้มครองโรคประจำตัวของผู้เดินทาง

## อัตราค่าบริการไม่รวม

- ค่าใช้จ่ายส่วนตัว อาทิ อาหารและเครื่องดื่มที่สั่งเพิ่มพิเศษ, โทรศัพท์ – โทรสาร, อินเทอร์เน็ต, มินิบาร์, ซักรีด ที่ไม่ได้ระบุไว้ในรายการ
- ค่าใช้จ่ายอันเกิดจากความล่าช้าของ, อุบัติภัยทางธรรมชาติ, การประท้วง, การจลาจล, การนัดหยุดงาน, การถูกปฏิเสธไม่ให้ออกและเข้าเมือง จากเจ้าหน้าที่ตรวจคนเข้าเมืองและเจ้าหน้าที่กรมแรงงานทั้งที่เมืองไทย และต่างประเทศซึ่งอยู่นอกเหนือความควบคุมของบริษัทฯ
- ค่าทิปไกด์ท้องถิ่น,คนขับรถ,ผู้ช่วยคนขับรถ 300 บาท/ทริป/ลูกทัวร์ 1 ท่าน(บังคับตามระเบียบธรรมเนียมของประเทศ)
- ค่าทิปหัวหน้าทัวร์ตามสินน้ำใจของทุกท่านคะ(ไม่รวมในทิปไกด์ท้องถิ่นและคนขับรถนะคะแต่ไม่บังคับทิปคะ)

**เงื่อนไขการสำรองที่นั่งกรุณาอ่านรายละเอียดให้ครบถ้วนก่อนทำการจองหากท่านชำระเงินแล้วจะถือว่าท่านยอมรับในเงื่อนไขดังกล่าวทั้งหมดและไม่สามารถเรียกร้องใดๆได้ทุกกรณี**

## เงื่อนไขการสำรองที่นั่งและการยกเลิกทัวร์

### การจองทัวร์ :

- กรุณาจองทัวร์ล่วงหน้าก่อนการเดินทางและชำระค่าทัวร์เต็มจำนวน

### กรณียกเลิก :

- แจ้งยกเลิกหรือเลื่อนวันเดินทาง **30 วัน ก่อนการเดินทาง** : หักค่าใช้จ่ายจริงที่เกิดขึ้น อาทิ ค่ามัดจำรถบัสปรับอากาศ , รถตู้ VIP, ค่าโรงแรมที่พัก ,ค่าอาหาร , ค่าธรรมเนียมเข้าชมสถานที่ท่องเที่ยว , ค่าบริการ
- แจ้งยกเลิกหรือเลื่อนวันเดินทาง **น้อยกว่า 15 วัน** : ยึดเงินค่าทัวร์ 50% และ หักค่าใช้จ่ายที่เกิดขึ้นจริง อาทิ ค่ามัดจำตัวเครื่องบิน , รถตู้ VIP, รถบัส, ค่าวีซ่า , ค่า



# บริษัทอดีซี ทราเวล พลัส จำกัด

5 รามคำแหง 60 แยก 9 ถนนรามคำแหง แขวงหัวหมาก เขตบางกะปิ

ใบอนุญาตประกอบธุรกิจนำเที่ยวเลขที่ 11/05594

☎ 02-735-09096

✉ itsara\_nuyear@hotmail.com

🖱 <http://www.edcbooking.com/>

โรงแรมที่พัก , ค่าธรรมเนียมเข้าชมสถานที่ท่องเที่ยว , ค่าบริการ

หมายเหตุ : หากท่านยกเลิกการเดินทางแต่สามารถหาผู้โดยสารมาสำรองแทนที่ได้ หรือทางทัวร์เปิดขายและมีการสำรองที่นั่งแทนได้ ทั้งนี้ทางบริษัทฯจะคืนเงินค่าทัวร์ให้เต็มจำนวน

- ในกรณีชำระค่าทัวร์เต็มจำนวนแล้ว แจ้งยกเลิกหรือเลื่อนวันเดินทางน้อยกว่า 15 วัน ทางบริษัทฯขอสงวนสิทธิ์เก็บเงินค่าทัวร์ทั้งหมดโดยไม่มีเงื่อนไขใด ๆ ทั้งสิ้น

**เงื่อนไขการยกเลิกทัวร์เป็นไปตามมาตรา 28 ของพระราชบัญญัติธุรกิจนำเที่ยวและมัคคุเทศก์ พ.ศ.2551**

**กรณีจองทัวร์วันหยุดเทศกาล,วันหยุดนักขัตฤกษ์,วันหยุดยาวต่อเนื่อง และได้มีการแจ้งยกเลิกทัวร์ทางบริษัทฯขอสงวนสิทธิ์เก็บค่าทัวร์ทั้งหมด โดยไม่มีเงื่อนไขใด ๆ ทั้งสิ้น**

## กรณีเจ็บป่วย :

- กรณีเจ็บป่วย จนไม่สามารถเดินทางได้ ซึ่งจะต้องมีใบรับรองแพทย์จากโรงพยาบาลรับรอง บริษัทฯ จะทำการเลื่อนการเดินทางของท่านไปยังคณะต่อไป แต่ทั้งนี้ท่านจะต้องเสียค่าใช้จ่ายที่ไม่สามารถยกเลิกหรือเลื่อนการเดินทางได้ตามความเป็นจริง
- ในกรณีเจ็บป่วยกะทันหันก่อนล่วงหน้าเพียง 7 วันทำการ ทางบริษัทฯ ขอสงวนสิทธิ์ในการคืนเงินทุกกรณี

## เงื่อนไขอื่น ๆ :

- บริษัทฯ ขอสงวนสิทธิ์ในการเก็บค่าใช้จ่ายทั้งหมด กรณีท่านยกเลิกการเดินทางและมีผลทำให้คณะเดินทางไม่ครบตามจำนวนที่บริษัทฯ กำหนดไว้ (5-6 ท่าน) เนื่องจากเกิดความเสียหายต่อทางบริษัทฯ และผู้เดินทางอื่นที่เดินทางในคณะเดียวกัน บริษัทฯต้องนำไปชำระค่าเสียหายต่าง ๆ ที่เกิดจากการยกเลิกของท่าน

## รายละเอียดเพิ่มเติม

- บริษัทฯมีสิทธิ์ในการเปลี่ยนแปลงโปรแกรมทัวร์ในกรณีที่เกิดเหตุสุดวิสัยจนไม่อาจแก้ไขได้
- พาหนะ , ราคา และ รายการท่องเที่ยว สามารถเปลี่ยนแปลงได้ตามความเหมาะสมโดยคำนึงถึงผลประโยชน์ของผู้เดินทางเป็นสำคัญ
- ทางบริษัทฯจะไม่รับผิดชอบใดๆทั้งสิ้น หากเกิดความล่าช้าจาก การประท้วง,การนัดหยุดงาน,การก่อจลาจล ซึ่งอยู่นอกเหนือความรับผิดชอบของบริษัทฯหรือเหตุภัยพิบัติทางธรรมชาติ (ซึ่งลูกค้าจะต้องยอมรับในเงื่อนไขนี้ในกรณีที่เกิดเหตุสุดวิสัย ซึ่งอาจจะปรับเปลี่ยนโปรแกรมตามความเหมาะสม)
- ทางบริษัทฯจะไม่รับผิดชอบใดๆทั้งสิ้น หากผู้เดินทางประสบเหตุสถานะฉุกเฉินจากโรคประจำตัว ซึ่งไม่ได้เกิดจากอุบัติเหตุในรายการท่องเที่ยว(ซึ่งลูกค้าจะต้องยอมรับในเงื่อนไขนี้ในกรณีที่เกิดเหตุสุดวิสัย ซึ่งอยู่นอกเหนือความรับผิดชอบของบริษัททัวร์)



## บริษัทอดีซี ทราเวล พลัส จำกัด

5 รามคำแหง 60 แยก 9 ถนนรามคำแหง แขวงหัวหมาก  
เขตบางกะปิ

ใบอนุญาตประกอบธุรกิจนำเที่ยวเลขที่ 11/05594

☎ 02-735-09096

✉ itsara\_nuyear@hotmail.com

👉 <http://www.edcbooking.com/>

- ทางบริษัทฯจะไม่รับผิดชอบใดๆทั้งสิ้น หากท่านใช้บริการของทางบริษัทฯไม่ครบ อาทิ ไม่เที่ยวบางรายการ,ไม่ทานอาหารบางมื้อ,เพราะค่าใช้จ่ายทุกอย่างทางบริษัทฯได้ชำระค่าใช้จ่ายให้ตัวแทนต่างประเทศแบบเหมาจ่ายขาด ก่อนเดินทางเรียบร้อยแล้วเป็นการชำระเหมาขาด
- ทางบริษัทฯจะไม่รับผิดชอบใดๆทั้งสิ้น หากเกิดสิ่งของสูญหายจากการโจรกรรมและหรือเกิดอุบัติเหตุที่เกิดจากความประมาทของนักท่องเที่ยวเอง

**\*\* ก่อนตัดสินใจจองทัวร์ควรอ่านเงื่อนไขการเดินทางอย่างถี่ถ้วนแล้วจึงมัดจำเพื่อประโยชน์ของท่านเอง\***