

5 ซอยรามคำแหง60 (แยก9) ถนนรามคำแหง  
แขวงหัวหมาก เขตบางกะปิ กรุงเทพฯ 10240  
โทร : 02-735-0909 (10 คู่สาย)



**สีสันแห่งธรรมชาติ กว่า 1,000 ไร่**  
- ทะเลบัวแดง @กุมภวาปี -



ป่าคำชะโนด



หินสามวาฬ



ถ้ำชาคา



แพคเกจฟรี!!  
พักดี 4 ดาว

# มหัศจรรย์ ๙ ฤดูร้อน

· กุมภวาปี · คำชะโนด · บึงกาฬ

ราคา เริ่มต้น **5 9 9 9**

3 วัน 2 คืน

เดินทาง ร.ค. 63 - ก.พ. 64

ไหว้ปู่ย่า ลอดท้องพญานาค **คำชะโนด**  
ทะเลบัวแดง ถ้ำนาคา วัดป่าภูก้อน หินสามวาฬ  
เมนูพิเศษ! แหมมเมืองลือชื่อ เมืองอุดร



\*\*บินเข้า-ออก เชียงใหม่\*\*



ฟรีชุด PROTECT



โปรแกรมการเดินทาง 3 วัน 2 คืน : เดินทางโดยสายการบินไทยเวียดเจ็ทแอร์

vietjetair.com

BKK กรุงเทพฯ	→	UTH อุดรธานี
เที่ยวบิน	ออก	ถึง
VZ200	07.30	08.40

UTH อุดรธานี	→	BKK กรุงเทพฯ
เที่ยวบิน	ออก	ถึง
VZ203	20.35	21.45

UTH อุดรธานี	→	BKK กรุงเทพฯ
เที่ยวบิน	ออก	ถึง
VZ205	15.25	16.35

วันแรก

กรุงเทพฯ • อุดรธานี • วังนาคินทร์ ป่าคำชะโนด • บึงกาฬ

🕒 (-/กลางวัน/เย็น)

06.00 น.

พร้อมกันที่สนามบินสุวรรณภูมิ อาคารผู้โดยสารขาออก ชั้น 4 เคาน์เตอร์สายการบินเวียดเจ็ทแอร์ ประตู 3

**Viet Jet Air (VZ)** โดยมีเจ้าหน้าที่อำนวยความสะดวกแก่ทุกท่าน

09.55 น.

ออกเดินทางจากสนามบินสุวรรณภูมิ สู่ **จังหวัดอุดรธานี** ด้วยเที่ยวบิน VZ200

(ใช้ระยะเวลาเดินทาง โดยประมาณ 1 ชั่วโมง 10 นาที)\***บนเที่ยวบินไม่มีบริการ อาหารทั้งขาไปและกลับ\***



หมายเหตุ

เนื่องจากตัวเครื่องบินของคุณจะเป็นตัวสุ่มระบบ **Random** ไม่สามารถเลือกที่นั่งได้ ที่นั่งอาจจะไม่ได้นั่งติดกัน และไม่สามารถเลือกช่วงที่นั่งบนเครื่องบินได้ในขณะนี้ ซึ่งเป็นไปตามเงื่อนไขสายการบิน

11.05 น.

เดินทางถึง สนามบินอุดรธานี รับกระเป๋าเรียบร้อยแล้ว นำท่านเดินทางด้วยรถตู้ วีไอพี

## มาตรการรับมือช่วงโควิด



**บริการ**  
**เจลล้างมือ**



**บริการ**  
**วัดอุณหภูมิ**



**บริการ**  
**หน้ากากอนามัย**

กลางวัน

🕒 **บริการอาหารกลางวัน ณ ร้านอาหาร พิเศษ!! แหมมเมืองเมืองอุดรธานี**

จากนั้น

นำทุกท่านชมดินแดนอันศักดิ์สิทธิ์ **วังนาคินทร์ คำชะโนด** ที่นี่เป็นป่าที่มีลักษณะเหมือนเกาะกลางน้ำในอ่างเก็บน้ำกุดชุมชุน เต็มไปด้วยต้นชะโนดซึ่งเป็นพืชจำพวกปาล์ม ป่าคำชะโนดเป็นสถานที่ ๆ ปรากฏในตำนานพื้นบ้าน เชื่อว่าเป็นที่สิงสถิตของพญานาค เจ้าปู่ศรีสุทโธ เจ้าย่าศรีประทุมมา ภายในป่าชะโนดมีบ่อน้ำอยู่ตรงกลางเกาะเรียกว่า บ่อคำชะโนด เป็นน้ำใต้ดินที่พุ่งไหลซึมตลอดเวลา ให้ท่านได้กราบขอพรสิ่งศักดิ์สิทธิ์เพื่อความเจริญรุ่งเรืองและบังเกิดโชคลาภวาสนา







### คาถาบูชาเจ้าวูปูพญานาคาธิบดีศรีสุทโธ

นะโมตัสสะกะคะวะโต อะระหะโต สัมมาสัมพุทธัสสะ 3 จบ  
 กายะ วาจะ จิตตัง อะหัง วันทา นาคาธิบดี ศรีสุทโธ วิสุทธิเทวา ปูเชมิ  
 ทุตติยัมปิ กายะ วาจะ จิตตัง อะหัง วันทา นาคาธิบดี ศรีสุทโธ วิสุทธิเทวา ปูเชมิ  
 ติตติยัมปิ กายะ วาจะ จิตตัง อะหัง วันทา นาคาธิบดี ศรีสุทโธ วิสุทธิเทวา ปูเชมิ  
 เมตตัญจะมหาลาโภปิโยนาคะ ชันธปริตตัง (คาถาขอทรัพย์พญานาคราช)

### คาถาบูชาเจ้าย่านางพญา นาคินีศรีปทุมมา

นะโมตัสสะกะคะวะโต อะระหะโต สัมมาสัมพุทธัสสะ 3 จบ  
 กายะ วาจะ จิตตัง อะหังวันทา นางพญานาคินีศรีปทุมมา วิสุทธิเทวีปูเชมิ  
 ทุตติยัมปิ กายะ วาจะ จิตตัง อะหังวันทา นางพญานาคินีศรีปทุมมา วิสุทธิเทวีปูเชมิ  
 ตติยัมปิ กายะ วาจะ จิตตัง อะหังวันทา นางพญานาคินีศรีปทุมมา วิสุทธิเทวีปูเชมิ  
 เมตตัญจะมหาลาโภปิโยนาคะ ชันธปริตตัง (คาถาขอทรัพย์พญานาคราช)

# 6

## ระเบียบต้องห้าม “คำชะโนด”

### เมื่อไปวังนาคินทร์

1. ไม่จุดธูปเทียนบูชาในป่าคำชะโนด
2. ให้นำพานบายศรีหรือเครื่องเซ่นไหว้กลับ เพื่อลดขยะ
3. ไม่โยนเหรียญลงในบ่อน้ำศักดิ์สิทธิ์
4. งดปล่อยปลาและสัตว์น้ำลงไปแหล่งน้ำ
5. ไม่ผูกผ้าแพร 7 สี
6. ไม่ทำแป้งหรือขี้ตูดต้นไม้ นอกจากนี้ยังห้ามถอดรองเท้ากีดขวางทางเดิน ห้ามเอารถเอาเปรียบ ห้ามขายของเกินราคา

จากนั้น  
 เย็น  
 ค่ำ

นำทุกท่านเดินทางสู่ จังหวัดบึงกาฬ

📍บริการอาหารเย็น ณ ร้านอาหาร

เข้าสู่ที่พัก โรงแรมเซ็นจูรี แกรนด์ บึงกาฬ หรือ ระดับเทียบเท่าระดับ 3 ดาวมาตรฐานจังหวัดบึงกาฬ





วันที่สอง

บึงกาฬ • หินสามวาฬ • ศาลเจ้าปู่อ้อลือ • อุทยานแห่งชาติภูสิงห์ • ถ้ำนาคา

📍 (เช้า/กลางวัน/เย็น)

05.00 น.

ตื่นเช้า ชมพระอาทิตย์ขึ้น ณ จุดชมวิวหินสามวาฬ **เดินทางสู่ ป่าสงวนแห่งชาติป่าดงดิบกะลา ป่าภูสิงห์** ที่นี้โดดเด่นด้วยภูเขาหินทราย หน้าผา ถ้ำ กลุ่มหินรูปทรงต่างๆ และผืนป่าที่อุดมสมบูรณ์ (เปลี่ยนยานพาหนะเป็นรถของอาสาป่าไม้ ภูสิงห์) นำท่านชม **หินสามวาฬ** โดยมีลักษณะเป็นภูเขาหินทรงมนทอดตัวยาวเรียงกัน 3 ก้อน มองจากทางอากาศจะเห็นคล้ายเป็นวาฬพ้อ แม่ ลูก วายน้ำด้วยกัน ซึ่งน้ำในที่นี้ก็คือผืนป่าที่เขียวขจีนั่นเอง และเมื่อมองจากบนหินสามวาฬออกไป จะพบกับทัศนียภาพของป่าภูวาว ห้วยบังบาตร แก่งสะตอก หาดทรายแม่น้ำโขง และชุมชนของเมืองปากกระดิ่ง สปป.ลาว หากมาในยามเช้าก็อาจได้เห็นทะเลหมอกลอยละล่องเหนือผืนป่าอีกด้วย หากอากาศดีเราจะได้สัมผัสทะเลหมอกอย่างสวยงาม จากนั้น อธิบายให้ท่านถ่ายภาพแห่งความประทับใจตามอัธยาศัย



จากนั้น

10.30 น.

นำท่านเดินทางกลับสู่โรงแรมที่พัก บริการอาหารเช้า ณ ร้านอาหาร จากนั้น เชิญท่านทำกิจกรรมส่วนตัวตามอัธยาศัย **เดินทางสู่ บึงโขงหลง** ตามตำนานปู่อ้อลือที่ข้องเกี่ยวกับบึงโขงหลงนั้น เชื่อว่า เกิดจากการล่มเมืองของพญานาค ซึ่งเกิดจากความรักที่ไม่สมหวังระหว่างพญานาคกับมนุษย์ ทำให้เมืองที่เจริญรุ่งเรืองล่มสลาย บริเวณแห่งนี้เดิมเป็นที่ตั้งเมือง ชื่อ รัตพานคร พญานาคผู้ถูกสาบแห่งบึงโขงหลง **ระยะเวลาเดินทางประมาณ 1.30 ชม.**

กลางวัน

📍บริการอาหารกลางวัน ณ ร้านอาหาร

บ่าย

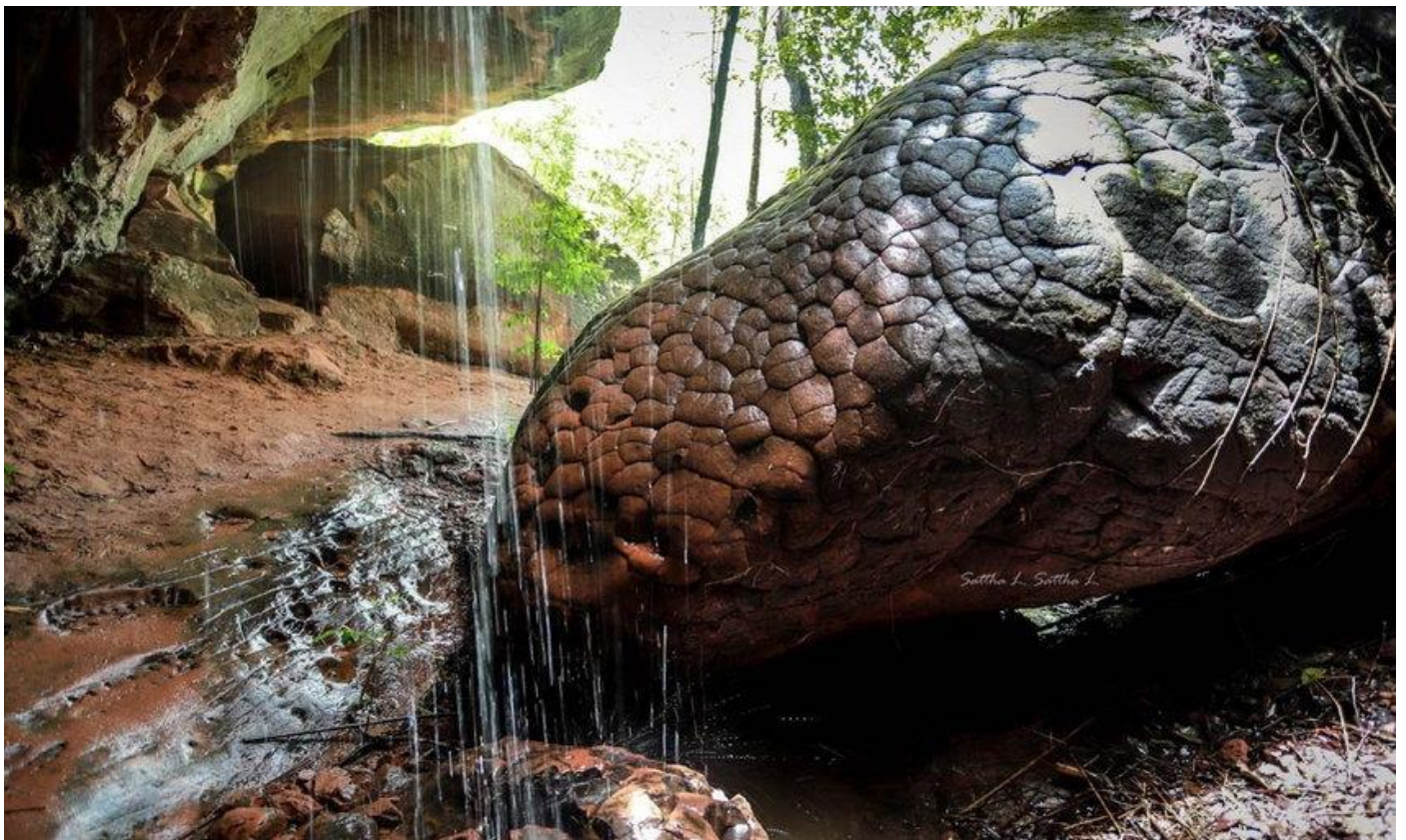
นำทุกท่านเดินทางสู่ **“วัดถ้ำชัยมงคล”** ในเขตอุทยานแห่งชาติภูสิงห์ นำท่านเดินผ่านบันไดพญานาคจากเชิงภูสิงห์ ผ่านผืนป่าที่อุดมสมบูรณ์จากธรรมชาติ จนถึง ถ้ำนาคา





**รู้จักถ้ำนาคา** “ถ้ำนาคา” ตั้งอยู่ในพื้นที่อุทยานแห่งชาติภูสิงห์ อ.บึงโขงหลง จ.บึงกาฬ และอยู่ใกล้กับวัดถ้ำชัยมงคล การขึ้นไปเที่ยวถ้ำต้องเดินขึ้นบันไดสูงชันที่ทางอุทยานฯ จัดสร้างขึ้นไปกว่า 1,400 ขั้น ใช้เวลาเดินราว 1-1.30 ชั่วโมง เหตุที่ถ้ำแห่งนี้ได้ชื่อว่า “ถ้ำนาคา” หรือ “ถ้ำพญานาค” เนื่องจากมีของหินและผนังถ้ำดูคล้ายพญานาค ที่มีรูปทรงคล้ายพญานาคหรือขุนชาติใหญ่ขนาดตัว โดยมีส่วนสำคัญ ๆ ทั้งส่วนหัว ลำตัว และเกล็ดพญานาค (ตามจินตนาการและความเชื่อของชาวบ้าน)

ข้อแนะนำ \*\* สิ่งสำคัญในการนักท่องเที่ยว “ถ้ำนาคา” นักท่องเที่ยวต้องเตรียมตัวเนื่องจากเส้นทางที่ขึ้นไปถ้ำนั้นมีระยะทาง 1.5 กิโลเมตร เป็นทางชันที่ทำด้วยบันไดเหล็กและปูนสลับกันไป ค่อนข้างที่จะชัน ร่างกายต้องแข็งแรง สำหรับเด็กอายุต่ำกว่า 7 ปีและผู้สูงอายุและคนที่มีโรคประจำตัวไม่ควรขึ้น ซึ่งอาจเป็นภาระให้ผู้อื่น และการแต่งกายต้องมีความพร้อมในการเดินป่า ร้องเท้ายึดเกาะกันลื่น \*\*ใช้ระยะเวลาเดินขึ้น-ลงเขา ประมาณ 5 ชม.



**หมายเหตุ :** เนื่องจากถ้ำนาคาเพิ่งเปิดบริการให้นักท่องเที่ยวเข้าชม และจำกัดจำนวนผู้เข้าชมต่อวัน สำหรับตัวกรู๊ปไม่สามารถจองได้ จำเป็นจะต้องจองผ่านระบบออนไลน์ต่อท่านเท่านั้น ทั้งนี้หากท่านทำการจอง รบกวนส่งชื่อตามบัตรประชาชน ให้กับเจ้าหน้าที่พื้นที่หลังจากทำการจอง เพื่อทางบริษัทจะได้ทำการจองการเข้าชมผ่านระบบออนไลน์ของทางอุทยานได้ทันที ทั้งนี้ กรุณาสอบถามเจ้าหน้าที่ก่อนทำการจองทุกครั้ง

หลังจากนั้นนำทุกท่านเดินทางกลับโรงแรมที่พัก

**เย็น**

**บริการอาหารเย็น ณ ร้านอาหาร**

**ค่ำ**

**เข้าสู่ที่พัก โรงแรมนภลัย อูธรธานี 4 ดาว หรือ ระดับเทียบเท่า**





วันที่สาม

อุดรธานี • กุมภวาปี ทะเลบัวแดง • วัดโพธิสมภรณ์ • ศูนย์วัฒนธรรมไทยจีน ศาลปู่-ย่า  
วัดป่าภูก้อน • ซ้อปั้งของฝาก • สนามบินอุดร • กรุงเทพฯ

เช้า

บริการอาหารเช้า ณ ห้องอาหารโรงแรม

09.00 น.

นำท่านแวะชม **ทะเลบัวแดง บึงหนองหานกุมภวาปี อันซีนแห่งสี่แสนธรรมชาติสร้าง** นำท่านล่องเรือชม ทะเลบัวแดง ด้วยความงามอันเป็นเอกลักษณ์ของดอกบัวที่ธรรมชาติรังสรรค์ เมื่อสีแดงอมชมพูของดอกบัวเบ่งบานขึ้นพร้อมๆ กัน ก็จะกลายเป็นภาพความงามอันวิจิตรสุดลูกกลูกตาราวกับเนรมิตบนผืนผ้าใบ ขณะที่บรรยากาศโดยรอบบึงหนองหาน ก็สะท้อนความอุดมสมบูรณ์ของแหล่งน้ำตาม ธรรมชาติด้วยพันธุ์ปลาน้ำจืด สายพันธุ์นกท้องถิ่น และพืชน้ำอีกจำนวนมากอันเป็นหัวใจของระบบนิเวศน์ที่หล่อเลี้ยง ทะเลบัวแดง และวิถีชุมชนให้ยั่งยืนจนถึงทุกวันนี้





กลางวัน | บริการอาหารกลางวัน ณ ร้านอาหาร

หมายเหตุ : สำหรับไฟล์ทบิน VZ203 นำคณะเดินทางต่อไปยัง **ร้านขายของฝากวิถีที่แหมมเนือง** ให้ท่านได้เลือกซื้อของฝากขึ้นชื่อของ จังหวัดอุดรธานี ไม่ว่าจะเป็น แหมมเนือง กระยอทอด กระยอสด หมูยอ เมี่ยงพันหอม กุ้งพันอ้อย และอื่นๆ อีกมากมาย ได้เวลาอันสมควรนำทุกท่านออกเดินสู่สนามบินอุดรธานี

15.25 น. ออกเดินทางสู่กรุงเทพฯ โดยสายการบินไทยเวียดเจ็ทแอร์ เที่ยวบินที่ VZ203

16.35 น. **เดินทางถึงสนามบินสุวรรณภูมิ(กรุงเทพฯ)** โดยสวัสดิภาพ พร้อมความประทับใจ

หมายเหตุ : สำหรับไฟล์ทบิน VZ205

บ่าย นำท่านออกเดินทางสู่ **วัดป่าภูก้อน** อำเภอนาขึง จังหวัดอุดรธานี วัดสวยท่ามกลางผืนป่าตั้งอยู่ในเขตป่าสงวนแห่งชาติป่านาขึงและป่าน้ำโสม เป็นสถานที่ที่สงบเหมาะแก่การบำเพ็ญภาวนาของพระสงฆ์เถรวาท พระวิหารที่สวยงามสะอาดตามีลักษณะเป็นสถาปัตยกรรมไทยประยุกต์สมัยรัตนโกสินทร์ มีประตูทางเข้าออกวิหาร 3 ด้าน ภายในถูกตกแต่งอย่างวิจิตรตระการตา แฝงไปด้วยเรื่องราวคำสอนของพระพุทธเจ้า รอบผนังภายในวิหารตกแต่งอย่างสวยงามด้วย ภาพพุทธประวัติ และภาพทศชาติ ตกแต่งเป็นภาพปั้นนูนต่ำหล่อด้วยทองแดงจำนวน 22 ช่อง ซึ่งเป็นภาพของพระพุทธเจ้าในองค์ชาติต่าง ๆ 10 ชาติ ภายในวัดมีพระบรมสารีริกธาตุบรรจุในพระเศวตพระร่วงโรจน์ศรีบูรพา นำท่านสักการะองค์พระพุทธรูปหินอ่อน กราบขอพรเพื่อความเป็นสิริมงคล





จากนั้น นำคณะเดินทางต่อไปยัง **ร้านขายของฝากวิถีแพนเมือง** ให้ท่านได้เลือกซื้อของฝากขึ้นชื่อของจังหวัดอุดรธานี ไม่ว่าจะเป็น  
 เป็น แพนเมือง กระยอทอด กระยอสต หมูยอ เมี่ยงพันหอม กุ้งพันอ้อย และอื่นๆ อีกมากมาย  
 ได้เวลาอันสมควรนำทุกท่านออกเดินสู่สนามบินอุดรธานี

20.35 น. ออกเดินทางสู่กรุงเทพฯ โดยสายการบินไทยเวียดเจ็ทแอร์ **เที่ยวบินที่ VZ205**

21.45 น. **เดินทางถึงสนามบินสุวรรณภูมิ(กรุงเทพฯ)** โดยสวัสดิภาพ พร้อมความประทับใจ

**\*\*เวลาและไฟล์ทบินขากลับ บางพีเรียดอาจจะไม่ตรงกัน รายการเที่ยวจะแตกต่างกันขึ้นอยู่กับ  
 เที่ยวบินรบกวนตรวจสอบ เวลา/ไฟล์ทบินตามตารางท้ายโปรแกรมก่อนทำการจองคะ\*\***

**อัตราค่าบริการรายการนำเที่ยว**

พีเรียดเดินทาง	ไฟล์ทบิน	จำนวน	ราคาต่อท่าน	พักเดี่ยว ชำระเพิ่ม
5-7 ธ.ค. 63 (วันพ่อแห่งชาติ)	VZ200/VZ203 07.30-08.40 15.25-16.35	16+1	7,599.-	1,000
10-12 ธ.ค. 63 (วันรัฐธรรมนูญ)	VZ200/VZ205 07.30-08.40 20.35-21.45	16+1	6,999.-	1,000
30 ธ.ค.63- 1 ม.ค.64 (วันหยุดปีใหม่)	VZ200/VZ203 07.30-08.40 15.25-16.35	16+1	8,999.-	1,000
31 ธ.ค.63- 2 ม.ค.64 (วันหยุดปีใหม่)	VZ200/VZ205 07.30-08.40 20.35-21.45	16+1	8,999.-	1,000
15-17 ม.ค.64 (ศุกร์-อาทิตย์)	VZ200/VZ203 07.30-08.40 15.25-16.35	16+1	6,499.-	1,000
12-14 ก.พ.64 (ศุกร์-อาทิตย์)	VZ200/VZ203 07.30-08.40 15.25-16.35	16+1	6,499.-	1,000
26-28 ก.พ.64 (วันมาฆบูชา)	VZ200/VZ203 07.30-08.40 15.25-16.35	16+1	5,999.-	1,000





**\*\* การันตีเดินทางตั้งแต่ 9 ท่านขึ้นไปออกเดินทางพร้อมหัวหน้าทัวร์ดูแลตลอดทริป\*\***

หมายเหตุ คณะควรเดินทางไปถึงสนามบินเพื่อทำการเช็คอินก่อนขึ้นเครื่องประมาณ 1-2 ชม. เพื่อหลีกเลี่ยงสถานการณ์ฉุกเฉินที่อาจเกิดขึ้น เช่น สภาพการจราจรที่คับคั่ง, สภาพอากาศและอื่น ๆ โดยมีตัวแทนบริษัท ( มัคคุเทศก์, หัวหน้าทัวร์, คนขับรถ) เป็นผู้พิจารณาและบริหารเวลาอย่างเหมาะสมบริษัทขอสงวนสิทธิ์คืนเงินทุกกรณีหากลูกค้าไม่สามารถขึ้นเครื่องกลับตามวันและเวลาที่ระบุไว้ในรายการทัวร์

**อัตราค่าบริการรวม**

- ตัวเครื่องบินไป-กลับพร้อมกรุ๊ป กรุงเทพฯ-อุดรธานี-กรุงเทพฯ สายการบินเวียดนามเจ็ท Thai Vietjet(VZ)
- ค่าระวางน้ำหนักกระเป๋าไม่เกิน 20 กก. กระเป๋าถือขึ้นเครื่อง Hand Carry 7 กก. ต่อ 1 ใบ
- อาหารตามรายการระบุ (สงวนสิทธิ์ในการสลับมือหรือเปลี่ยนแปลงเมนูอาหารตามสถานการณ์)
- ค่าเข้าชมสถานที่ตามรายการระบุ
- ค่ารถตู้ปรับอากาศรับ-ส่งสถานที่ท่องเที่ยวตามรายการระบุ
- ค่ารถท้องถิ่นท่องเที่ยวตามรายการระบุ
- ค่าไกด์และหัวหน้าทัวร์นำเที่ยวตามรายการ
- ภาษีหัก ณ ที่จ่าย 3% และภาษีมูลค่าเพิ่ม 7%
- ประกันอุบัติเหตุวงเงิน 1,000,000 บาท (เป็นไปเงื่อนไขตามกรมธรรม์)

**เงื่อนไขประกันการเดินทาง** ค่าประกันอุบัติเหตุและค่ารักษาพยาบาล คู่คุ้มครองเฉพาะกรณีที่ได้รับอุบัติเหตุระหว่างการเดินทาง ไม่คุ้มครองถึงการสูญเสียชีวิตส่วนตัวและไม่คุ้มครองโรคประจำตัวของผู้เดินทาง

**อัตราค่าบริการไม่รวม**

- ค่าใช้จ่ายส่วนตัว อาทิ อาหารและเครื่องดื่มที่สั่งเพิ่มพิเศษ, โทรศัพท์ – โทรสาร, อินเทอร์เน็ต, มินิบาร์, ซักรีด ที่ไม่ได้ระบุไว้ในรายการ
- ค่าใช้จ่ายอันเกิดจากความล่าช้าของ, อุบัติภัยทางธรรมชาติ, การประท้วง, การจลาจล, การนัดหยุดงาน, การถูกปฏิเสธไม่ให้ออกและเข้าเมือง จากเจ้าหน้าที่ตรวจคนเข้าเมืองและเจ้าหน้าที่กรมแรงงานทั้งที่เมืองไทย และต่างประเทศซึ่งอยู่นอกเหนือความควบคุมของบริษัทฯ
- ค่าทิปไกด์ท้องถิ่น, คนขับรถ, ผู้ช่วยคนขับรถ 300 บาท/ทริป/ลูกทัวร์ 1 ท่าน



## เงื่อนไขการสำรองที่นั่งและการยกเลิกตั๋ว

เงื่อนไขการสำรองที่นั่งกรุณาอ่านรายละเอียดให้ครบถ้วนก่อนทำการจองหากท่านชำระเงินแล้วจะถือว่าท่านยอมรับในเงื่อนไขดังกล่าวทั้งหมดและไม่สามารถเรียกร้องใดๆได้ทุกกรณี

### การจองตั๋ว :

- กรุณาจองตั๋วล่วงหน้าก่อนการเดินทางและชำระค่าตั๋วเต็มจำนวน

### กรณียกเลิก :

- แจ้งยกเลิกหรือเลื่อนวันเดินทาง **30 วัน ก่อนการเดินทาง**: หักค่าใช้จ่ายจริงที่เกิดขึ้น อาทิ ค่ามัดจำรถปรับอากาศ , ค่าโรงแรมที่พัก , ค่าอาหาร , ค่าธรรมเนียมเข้าชมสถานที่ท่องเที่ยว , ค่าบริการ
- แจ้งยกเลิกหรือเลื่อนวันเดินทาง **น้อยกว่า 15 วัน** : ยึดเงินค่าตั๋ว 50% และ หักค่าใช้จ่ายที่เกิดขึ้นจริง อาทิ ค่ามัดจำตัวเครื่องบิน , รถตู้ VIP , ค่าโรงแรมที่พัก ค่าธรรมเนียมเข้าชมสถานที่ท่องเที่ยว , ค่าบริการ

หมายเหตุ : หากท่านยกเลิกการเดินทางแต่สามารถหาผู้โดยสารมาสำรองแทนที่ได้ หรือทางตั๋วเปิดขายและมีการสำรองที่นั่งแทนได้ ทั้งนี้ทางบริษัทฯ จะคืนเงินค่าตั๋วให้เต็มจำนวน

- **ในกรณีชำระค่าตั๋วเต็มจำนวนแล้ว** แจ้งยกเลิกหรือเลื่อนวันเดินทางน้อยกว่า 15 วัน ทางบริษัทฯ ขอสงวนสิทธิ์เก็บเงินค่าตั๋วทั้งหมดโดยไม่มีเงื่อนไขใด ๆทั้งสิ้น

เงื่อนไขการยกเลิกตั๋วเป็นไปตามมาตรา 28 ของพระราชบัญญัติธุรกิจนำเที่ยวและมัคคุเทศก์ พ.ศ.2551

กรณีจองตั๋ววันหยุดเทศกาล,วันหยุดนักขัตฤกษ์,วันหยุดยาวต่อเนื่อง และได้มีการแจ้งยกเลิกตั๋วทางบริษัทฯ ขอสงวนสิทธิ์เก็บค่าตั๋วทั้งหมด โดยไม่มีเงื่อนไขใด ๆทั้งสิ้น





## กรณีเจ็บป่วย :

- กรณีเจ็บป่วย จนไม่สามารถเดินทางได้ ซึ่งจะต้องมีใบรับรองแพทย์จากโรงพยาบาลรับรอง บริษัทฯ จะทำการเลื่อนการเดินทางของท่านไปยังคณะต่อไป แต่ทั้งนี้ท่านจะต้องเสียค่าใช้จ่ายที่ไม่สามารถยกเลิกหรือเลื่อนการเดินทางได้ตามความเป็นจริง
- ในกรณีเจ็บป่วยกะทันหันก่อนล่วงหน้าเพียง 7 วันทำการ ทางบริษัทฯ ขอสงวนสิทธิ์ในการคืนเงินทุกกรณี

## เงื่อนไขอื่น ๆ :

- บริษัทฯ ขอสงวนสิทธิ์ในการเก็บค่าใช้จ่ายทั้งหมด กรณีท่านยกเลิกการเดินทางและมีผลทำให้คณะเดินทางไม่ครบตามจำนวนที่บริษัทฯ กำหนดไว้ (25-30 ท่าน) เนื่องจากเกิดความเสียหายต่อทางบริษัทฯ และผู้เดินทางอื่นที่เดินทางในคณะเดียวกัน บริษัทฯ ต้องนำไปชำระค่าเสียหายต่าง ๆ ที่เกิดจากการยกเลิกของท่าน

## รายละเอียดเพิ่มเติม

- บริษัทฯ มีสิทธิ์ในการเปลี่ยนแปลงโปรแกรมทัวร์ในกรณีที่เกิดเหตุสุดวิสัยจนไม่อาจแก้ไขได้
- พาหนะ , ราคา และ รายการท่องเที่ยว สามารถเปลี่ยนแปลงได้ตามความเหมาะสมโดยคำนึงถึงผลประโยชน์ของผู้เดินทางเป็นสำคัญ
- ทางบริษัทฯ จะไม่รับผิดชอบใด ๆ ทั้งสิ้น หากเกิดความล่าช้าจาก การประท้วง, การนัดหยุดงาน, การก่อจลาจล ซึ่งอยู่นอกเหนือความรับผิดชอบของบริษัทฯ หรือเหตุภัยพิบัติทางธรรมชาติ (ซึ่งลูกค้าจะต้องยอมรับในเงื่อนไขนี้ในกรณีที่เกิดเหตุสุดวิสัย ซึ่งอาจจะปรับเปลี่ยนโปรแกรมตามความเหมาะสม)
- ทางบริษัทฯ จะไม่รับผิดชอบใด ๆ ทั้งสิ้น หากผู้เดินทางประสบเหตุสถานะฉุกเฉินจากโรคประจำตัว ซึ่งไม่ได้เกิดจากอุบัติเหตุในรายการท่องเที่ยว (ซึ่งลูกค้าจะต้องยอมรับในเงื่อนไขนี้ในกรณีที่เกิดเหตุสุดวิสัย ซึ่งอยู่นอกเหนือความรับผิดชอบของบริษัทฯ)
- ทางบริษัทฯ จะไม่รับผิดชอบใด ๆ ทั้งสิ้น หากท่านใช้บริการของทางบริษัทฯ ไม่ครบ อาทิ ไม่เที่ยวบางรายการ, ไม่ทานอาหารบางมื้อ, เพราะค่าใช้จ่ายทุกอย่างทางบริษัทฯ ได้ชำระค่าใช้จ่ายให้ตัวแทนต่างประเทศแบบเหมาจ่ายขาด ก่อนเดินทางเรียบร้อยแล้วเป็นการชำระเหมาขาด
- ทางบริษัทฯ จะไม่รับผิดชอบใด ๆ ทั้งสิ้น หากเกิดสิ่งของสูญหายจากการโจรกรรมและหรือเกิดอุบัติเหตุที่เกิดจากความประมาทของนักท่องเที่ยวเอง





➤ **ข้อแนะนำสำหรับการเดินทาง ในช่วงภาวะ โควิด 19**

- 1).ต้องสวมหน้ากากอนามัยตลอดการเดินทาง
- 2).ต้องล้างมือบ่อย ๆ และหลีกเลี่ยงในพื้นที่แออัด
- 3).ต้องปฏิบัติตามกฎ และคำแนะนำของแต่ละพื้นที่ท่องเที่ยว

**\*\* ก่อนตัดสินใจจองตั๋วควรอ่านเงื่อนไขการเดินทางอย่างถี่ถ้วนแล้วจึงมัดจำเพื่อประโยชน์ของท่านเอง\***

**มาตรการรับมือช่วงโควิด**

**ในการออกทัวร์**

- 1 มีบริการแจกหน้ากากอนามัย
- 2 มีจุดบริการเจลล้างมือ
- 3 มีบริการวัดไข้ อยู่เสมอ
- 4 รักษาระยะห่าง
- 5 มีมาตรการใช้ช้อนส่วนตัว ไม่ใช้ช้อนส่วนรวม
- 6 สะอาดในทุกจุด

**“ลูกทัวร์มั่นใจ ไม่ต้องกังวล”**





