

5 ซอยรามคำแหง60 (แยก9) ถนนรามคำแหง  
แขวงหัวหมาก เขตบางกะปิ กรุงเทพฯ 10240  
โทร : 02-735-0909 (10 คู่สาย)



11 YEARS Anniversary  
Since AUG 2008

๕  
- ๗

Lion air

FT-BETSL01

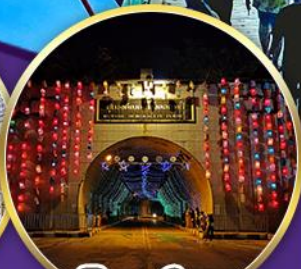
# เบตง

เมืองงามในหมอก ใต้สุดสยาม

“  
สกายวอล์ค  
ชมทะเลหมอก  
อัยเยอร์เวง  
”



วังยะหริ่ง



อุโมงค์เบตง

- ศาลเจ้าแม่ลิ้มกอเหนี่ยว • วัดช้างไห้ • ต้นไม้พันปี
  - ตู๊โประณีย์โบราณ • อุโมงค์ปิยะมิตร • อุโมงค์เบตงมงคลฤทธิ์
  - แซ่เก่าบ่อน้ำพุร้อนเบตง • พาชิมเอากวียเบตง(จันดำ ก.ม.4)
  - แมซุซ็อดัง >> • โถ้เบตง • กบภูเขา • ผักน้ำผัดน้ำมันหอย • เคาหยก
- “จัมจุ่มปลาบิลสายน้ำไหล”

6,990.-  
ราคา  
เริ่มต้น

3 วัน 2 คืน

เดินทาง ม.ค. - ก.พ. 64

- **ขึ้นสกายวอล์คชมทะเลหมอกอัยเยอร์เวง ชมวิวทะเลหมอกแบบ 360 องศา**
- **ชม วังยะหริ่ง ชมความงามสถาปัตยกรรมไทยมุสลิมผสมยุโรปอายุกว่า 100ปี**
- **ชมจุดไฮไลท์สุดฮิต สตรีทอาร์ตเบตง, ตู๊ไปรษณีย์โบราณ, อุโมงค์เบตงมงคลฤทธิ์ และป้ายใต้สุดสยาม**
- **ชมอุโมงค์ปิยะมิตร ถ่ายรูปสุดเก๋กับต้นไม้พันปี, ชมความงามสวนหมื่นบุปผา, แช่เท้าบ่อน้ำพุร้อนเบตง**
- **พาชิมแจก๊วยเบตง(วันดำ ก.ม.4) ต้นตำหรับอร่อยระดับตำนาน**
- **ลิ้มรส เมนูชื่อดัง ไก่เบตง, เคาหยก, กบฏเขาทอด, ผักน้ำผัดน้ำมันหอย และ จิ้มจุ่มปลานิลสายน้ำไหล**

**วันแรก** กรุงเทพฯ สนามบินดอนเมือง-หาดใหญ่-ปัตตานี-ศาลเจ้าแม่ลิ้มกอเหนี่ยว-วังยะหริ่ง-ยะลา-จุดชมวิวสะพานข้ามเขื่อนบางลาง-เบตง-สตรีทอาร์ต-อุโมงค์เบตงมงคลฤทธิ์-วงเวียนหอนาฬิกาเบตง-ตู๊ไปรษณีย์โบราณ

**04.30 น.** คณะพร้อมกันที่ **ท่าอากาศยานนานาชาติดอนเมือง** บริเวณผู้โดยสารขาออกภายในประเทศ อาคาร 2 สายการบินไทยไลอ้อนแอร์ (Thai Lion Air) เจ้าหน้าที่ของบริษัทฯคอยให้การต้อนรับและอำนวยความสะดวกในการเช็คอินรับบัตรโดยสาร **\*\*หมายเหตุ\*\*** เคาน์เตอร์เช็คอินจะปิดบริการก่อนเวลาเครื่องออกอย่างน้อย 60 นาที และผู้โดยสารพร้อม ภาชนะขึ้นเครื่องก่อนเวลาเครื่องออก 20 นาที เนื่องจากตัวเครื่องบินของคณะเป็นตัวชั้นประหยัดพิเศษ ที่นั่งอาจจะไม่ได้นั่งติดกันและไม่สามารถเลือกชั่งที่นั่งบนเครื่องบินได้ในคณะซึ่งเป็นไปตามเงื่อนไขสายการบิน หากท่านต้องการเลือกที่นั่งบนเที่ยวบินมีค่าใช้จ่ายเพิ่มเติม และราคาตั๋วรวมค่าน้ำหนักกระเป๋าขึ้นเครื่อง (Carry on) 7 กก. ต่อท่าน หากท่านต้องการโหลดกระเป๋าสัมภาระ สามารถซื้อเพิ่มได้ โปรดติดต่อฝ่ายขายเพื่อชำระค่าบริการเพิ่มเติม)

**06.40 น.** ออกเดินทางบินลัดฟ้าสู่ **หาดใหญ่** โดย สายการบินไทยไลอ้อนแอร์ (Thai Lion Air) เที่ยวบินที่ **SL702** ใช้เวลาเดินทางประมาณ 1 ชั่วโมง 30 นาที ไม่มีบริการอาหารและเครื่องดื่มบนเครื่อง

**08.10 น.** เดินทางถึง **สนามบินหาดใหญ่** ให้ท่านรับสัมภาระให้เรียบร้อย โกวัดนำเที่ยวรอท่านอยู่ด้านนอกที่จุดนัดพบ จากนั้นนำท่านออกเดินทางสู่จังหวัดปัตตานี โดยรถตู้ปรับอากาศ **\*หากต้องการเลือกที่นั่งบนรถมีค่าบริการเพิ่มเติม\*** (ระยะทาง 118 ก.ม. ใช้เวลาเดินทาง 2 ชั่วโมง โดยประมาณ) จากนั้นนำท่านชม **ศาลเจ้าแม่ลิ้มกอเหนี่ยว** เชื่อกันว่าผู้มาขอพรให้โชคลาภจะได้ผล หรือแม้แต่การค้าขายที่ซบเซาหรือขาดทุนก็กลับรุ่งเรืองขึ้นจนทำให้เกิดความนับถือศรัทธาอย่างมาก ชาวปัตตานีจึงได้นำต้นไม้ที่ลิ้มกอเหนี่ยวผูกคอตายมาแกะสลักเป็นรูปบูชาและสร้างศาลเจ้าขึ้นสักการะ สำหรับองค์เจ้าแม่ลิ้มกอเหนี่ยว ท่านเป็นเทพเจ้าแห่งความเมตตาโชคลาภ คำขาย ซึ่งเป็นที่นิยมมากกราบไหว้ของพรเพื่อเป็นศิริมงคลกับชีวิต

## ศาลเจ้าแม่ลิ้มกอเหนี่ยว



จากนั้นนำท่านชม **วังยะหริ่ง** หรือวังเจ้าเมืองยะหริ่ง สร้างขึ้นในปี พ.ศ. 2428 ในสมัยรัชกาลที่ 5 สถาปัตยกรรมทรงคลาสสิก หลังนี้สร้างขึ้นแบบสไตล์ยุโรป ผสมผสานศิลปกรรมพื้นเมือง และชาว เป็นเรือนไม้กิ่งปูน แม้จะมีอายุมานานถึง 100 กว่าปี ปัจจุบันนี้ยังมีความสมบูรณ์และความสวยงามที่ไม่ได้เลือนหายไปตามกาลเวลาแต่อย่างใด

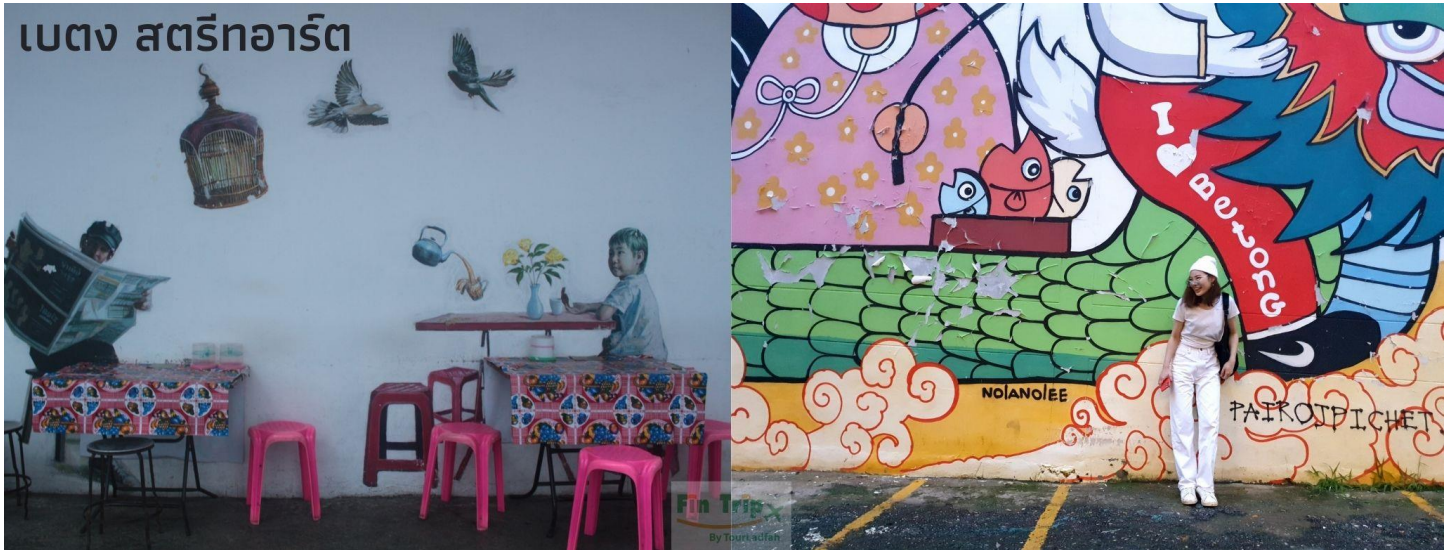


### กลางวัน

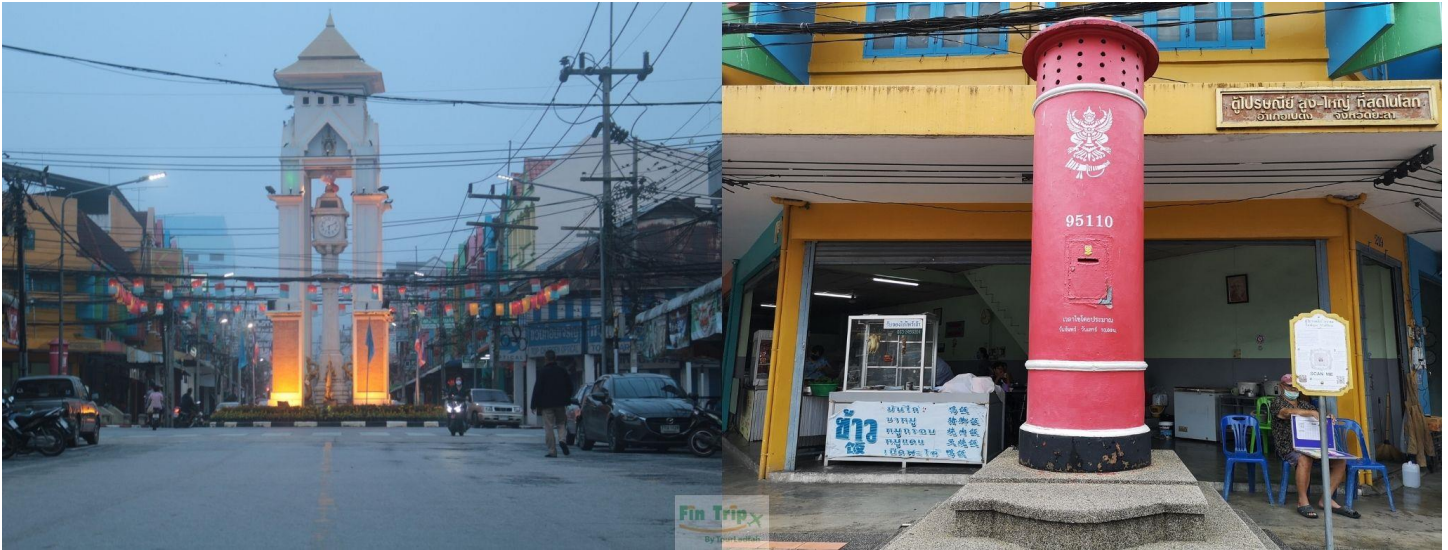
### บริการอาหารกลางวัน

สมควรแก่เวลานำท่านเดินทางต่อไปยัง **อำเภอเบตง** ระหว่างทางนำท่านจอดแวะถ่ายรูปบริเวณ **สะพานข้ามเขื่อนบางลาง** บริเวณบ้านคอกช้าง อ.ธารโต สะพานแห่งนี้สร้างขึ้นมาเพื่อล่นระยะทางในการเดินทาง จากเดิมที่จะต้องไปตามไหล่เขา ซึ่งเป็นส่วนหนึ่งของทางหลวงหมายเลข 410 ยะลา-เบตง เป็นจุดที่นักท่องเที่ยวนิยมแวะถ่ายรูปและยึดเส้นยึดสายก่อนจะเดินทางต่อ เบตง จัดเป็นอำเภอหนึ่งที่มีเอกลักษณ์ ความงดงาม ความหลากหลายทางวัฒนธรรม ความเชื่อ ความศรัทธา และเชื่อชาติที่หลากหลายที่ผสมปนเปายไ้ความเป็นหนึ่งเดียว จนทำให้บรรดาผู้มาเยือนต่างหลงไหลและแปลกใจ เบตง ตั้งอยู่ใต้สุดฝั่งตะวันตกของประเทศไทย มีเขตแดนติดกับประเทศมาเลเซีย โอบล้อมด้วยแนวเทือกเขาลันการาคีรี ภูมิประเทศของอำเภอเบตง ด้วยภูมิประเทศแบบนี้จึงทำให้เบตงมีอากาศที่ดี อากาศเย็น และมีหมอกปกคลุมตลอดทั้งปี ดังคำขวัญประจำอำเภอที่ว่า **“เมืองในหมอก ดอกไม้งาม ใต้สุดสยาม เมืองงามชายแดน”** คำว่า เบตง มาจากภาษามลายู "Buluh

Betong" หมายถึง "ไม้ไผ่ขนาดใหญ่" หรือที่คนในพื้นที่จะเรียกไม้ชนิดนี้ว่า ไม้ตง ดังนั้นต้นไม้ตงจึงกลายเป็นสัญลักษณ์หนึ่งของอำเภอเบตง นำคณะเดินชมจุดเด่นที่ได้รับความนิยมของตัวเมืองเบตงได้แก่ **สตรีทอาร์ท หรือ ถนนศิลปะ** งานศิลปะที่สะท้อนเรื่องราวและวิถีชีวิตของความเป็นเบตงได้อย่างดี จุดเริ่มต้นของการสร้างสรรค์ผลงานที่ดงามดังกล่าว เกิดจากทาง อ.เบตง จ.ยะลา ได้มีการจัดงาน 111 ปี เล่าขานตำนานเมืองเบตง ซึ่งมีจุดประสงค์เพื่อสร้างหมุดหมายที่แสดงออกถึงวิถีชีวิตของชาวเบตงและ สร้างจุดดึงดูดนักท่องเที่ยวทั้งชาวไทยและชาวต่างชาติ



จากนั้นนำท่านถ่ายรูปกับ **วงเวียนหอนาฬิกาเบตง** และ **ตู้ไปรษณีย์โบราณ** ในส่วนของตัวหอนาฬิกาสร้างขึ้นด้วยหินอ่อน ชาวที่มีอยู่มากในจังหวัดยะลา หอนาฬิกาเป็นสัญลักษณ์ของเมืองหรือจะเรียกว่าเป็นสะดือของเมืองเบตงก็ว่าได้ ในเทศกาลต่าง ๆ ที่จัดขึ้น มักจะใช้บริเวณหอนาฬิกาเป็นจุดนัดหมายในการดำเนินกิจกรรมต่าง ๆ และใกล้ๆ กันนั้นที่อยู่คูเมืองเบตงมาช้านาน คือ ตู้ไปรษณีย์โบราณ สร้างขึ้นในปี พ.ศ. 2482 สูง 2.9 เมตร โดยผู้ที่ดำริแนวคิดคือ นายสงวน จิรจินดา อดีต นายไปรษณีย์โทรเลขเบตง ที่ได้รับเลือกเป็นนายกเทศมนตรีเทศบาลเบตง คนแรก ในปัจจุบันนี้ตู้ไปรษณีย์แห่งนี้ยังเปิดใช้งานได้ และนักท่องเที่ยวมักจะซื้อโปสการ์ด เขียนและส่งจดหมายถึงญาติคนรัก หรือส่งถึงตัวเอง เก็บไว้เป็นความทรงจำ และอีกสิ่งหนึ่งที่จะข้ามผ่านไม่พุดถึงไม่ได้ คือ ผูงนกนางแอ่น ที่บินอพยพหนีความหนาวเย็นมาไกลจากไซบีเรีย และจะพบ ผูงนกนางแอ่นมากในช่วงเดือนกันยายนถึงมีนาคม ของทุกปี เรียกได้ว่าเป็นอีกสัญลักษณ์ของเมืองเบตง อยู่คู่กับเมืองเบตงมาช้านาน



จากนั้นนำท่านชม **อุโมงค์เบตงมงคลฤทธิ์** อุโมงค์ขนาดใหญ่ที่เจาะผ่านภูเขาเพื่อเชื่อมต่อส่วนขยายของเมืองไปอีกฟากของตัวเมือง อุโมงค์แห่งนี้ยังเป็นอุโมงค์ที่ผู้คนสามารถใช้สัญจรไปมาด้วยรถยนต์แห่งแรกของประเทศไทย ภายในอุโมงค์ตกแต่งประดับประดาด้วยไฟหลากสี ตัวอุโมงค์มีความยาวถึง 273 เมตร กว้าง 9 เมตร ผิวจราจรคู่ กว้าง 7 เมตร ทางเท้าเดินกว้างข้างละ 1 เมตร และมีความสูงถึง 7 เมตร เปิดใช้อย่างเป็นทางการ เมื่อวันที่ 1 มกราคม 2544 สมควรแก่เวลานำท่านกลับสู่ที่พัก พักผ่อนตามอัธยาศัย

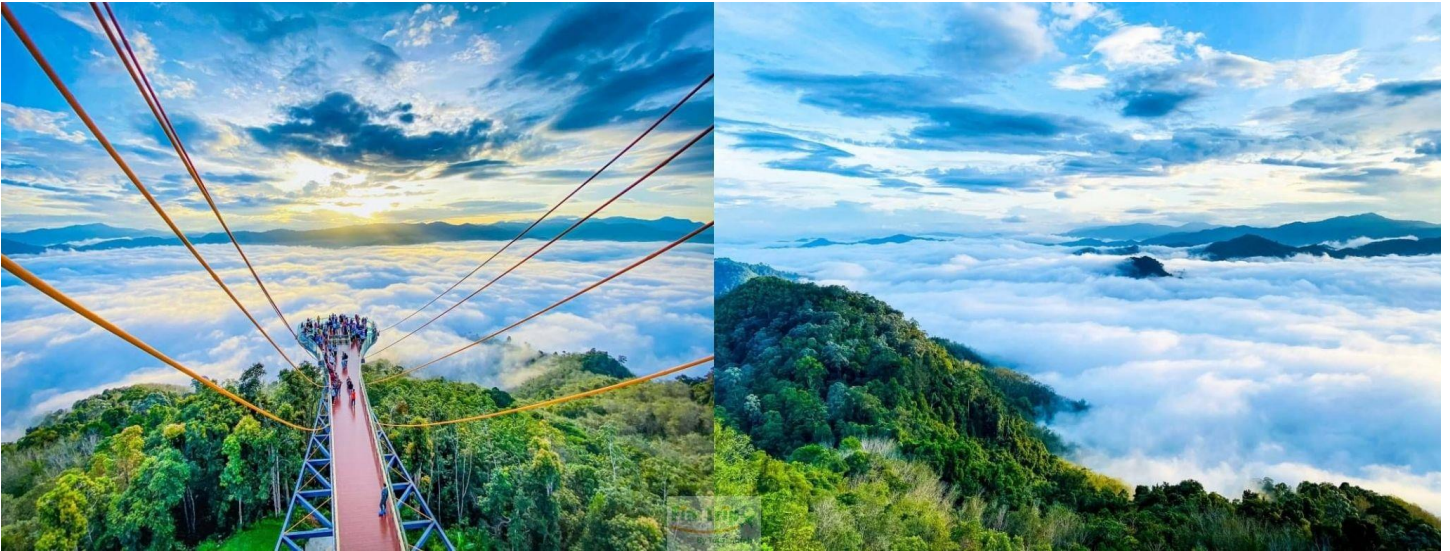


**ค่า**                    **บริการอาหารค่ำ** **เมนูพิเศษ...กบภูเขาทอด**  
**ที่พัก**                **Betong Merlion Hotel หรือระดับเทียบเท่า 3 ดาว**

**วันที่สอง**            **ขึ้นสกายวอล์คชมทะเลหมอกอัยเยอร์เวง-สะพานแขวนแต่ปฐู-น้ำตกเฉลิมพระเกียรติ ร.9-อุโมงค์ปิยะมิตร-สวนหมื่นบุปผา-บ่อน้ำพุร้อน-ศาลาประชาคมเบตง**

**04.00 น.**                นำท่านออกเดินทางไปชม **ทะเลหมอกอัยเยอร์เวง** ตั้งอยู่ใน ตำบลอัยเยอร์เวง ห่างจากตัวเมืองเบตง 30 กิโลเมตร มีความสูงจากระดับน้ำทะเล 2,038 ฟุต จุดชมวิวทะเลหมอกอัยเยอร์เวง ขึ้นชื่อในเรื่องของการชมพระอาทิตย์ขึ้น ควบคู่ไปกับการชม

ทะเลหมอกอันสวยงาม จุดเด่น คือ ไม่ว่าคุณจะมาฤดูไหน หรือช่วงเวลาไหน ท่านก็มีโอกาสที่จะได้เห็นวิวทิวทัศน์เบื้องหน้าที่ เป็นทะเลหมอกตลอดทั้งปี ทะเลหมอกที่ก่อตัวจากผืนป่า ฮาลา-บาลา ทะเลสาบเขื่อนบางลาง รวมถึงสามารถมองไปไกลได้ ถึงประเทศมาเลเซียเลยทีเดียว นำท่าน**ขึ้นจุดชมวิวกว๊าน Skywalk** ชมวิวทิวทัศน์แบบรอบทิศทางแบบ 360 องศา ( **การเที่ยวชม ทะเลหมอก อาจมีการสลับเปลี่ยนได้ ขึ้นอยู่กับสภาพอากาศเป็นสำคัญ** )



**เช้า**

### **บริการอาหารเช้า**

สมควรแก่เวลานำคณะเดินทางต่อไปยัง **สะพานแขวนแดง** แวะถ่ายรูปกับสะพานไม้ สะพานแขวนแห่งนี้ใช้งานมาหลายสิบปี วัดอุประสงค์หลักที่สร้างขึ้นนั้น ในอดีตชาวบ้านใช้ขนถ่ายสินค้าทางการเกษตร เช่น ผลไม้ ยางพารา และใช้สัญจรของชาวสวนในพื้นที่ ตัวสะพานมีความกว้าง 1.8 เมตร ยาว 100 เมตร จากนั้นนำทุกท่านไปเยี่ยมชมของธรรมชาติเบื้องล่างของ **น้ำตกเฉลิมพระเกียรติ ร.9** ที่ไหลมาจากต้นน้ำบนยอดเขา เดิมที น้ำตกแห่งนี้มีชื่อเรียกของคนท้องถิ่นว่า น้ำตกวังเวง และได้เปลี่ยนชื่อในปีมหามงคล สารครบรรจบ 72 พรรษา ในปี 2542 ประกอบด้วย อบต.อัยเยอร์เวง ได้เข้ามาพัฒนาบุกเบิกเส้นทาง ให้เป็นแหล่งท่องเที่ยว และได้เปลี่ยนชื่อเป็นน้ำตกเฉลิมพระเกียรติ ร.9 ตั้งแต่นั้นเป็นต้นมา



จากนั้นนำท่านชม **อุโมงค์ปิยะมิตร** ตั้งอยู่บ้านปิยะมิตร 1 ตำบลตะเนาะแมเราะ สถานที่ทางประวัติศาสตร์ ที่ในอดีตเป็นฐานเคลื่อนไหวทางการทหารของพรรคคอมมิวนิสต์มลายา (พคม.) ฐานปฏิบัติการแห่งนี้ เป็นฐานที่มั่นทางทหารในแนวหลังของพรรคคอมมิวนิสต์มลายา ว่ากันว่าฐานที่มั่นแห่งนี้เป็นฐานที่มั่นในแนวหลังของสงครามระหว่าง พคม กับ รัฐบาลมาเลเซีย ที่

แข็งแกร่งที่สุด เคยถูกทิ้งระเบิดถึง 2 ครั้ง แต่ยังคงจับเคลื่อนกองกำลังได้ อุโมงค์ปิยะมิตรนั้น เป็นอุโมงค์ที่ขุดลึกลงไป  
 ใต้ดิน จุดที่ลึกที่สุดมีความลึกถึง 6 เมตร ใช้กำลังคน 60 - 80 คน ใช้เวลาขุด 3 เดือนเศษ อุโมงค์มีความกว้าง 50 - 60  
 ฟุต ยาวประมาณ 1 กิโลเมตร และมีทางเข้าออกถึง 9 ทาง เชื่อมต่อกันหมด กระจายอยู่รอบ ๆ ภูเขา ภายในอุโมงค์นั้น  
 สามารถจุคนได้มากถึง 400 คน ภายในอุโมงค์มีโรงพยาบาลสนาม ห้องส่งสัญญาณวิทยุระยะไกล ห้องปฏิบัติงานวางแผน  
 ในส่วนของพื้นผิวด้านบนของอุโมงค์มีต้นไม้ใหญ่ปกคลุมหนาทึบ ยากต่อการที่ฝ่ายตรงข้ามจะตรวจหาเจอ มีอาคารที่ใช้  
 ประชุมและเป็นโรงเรียนของพรรคฯ ลานเล่นเทนนิส เช่น สนามบาสเกตบอล เทเบิลเทนนิส



**กลางวัน**      **บริการอาหารกลางวัน พิเศษ...เมนูจิ้มจุ่มปลานิลสายน้ำไหลชื่อดังของเบตง**

**บ่าย**      นำคณะเดินทางต่อไปยัง **สวนหมื่นบุปผา** หรือ สวนดอกไม้เมืองหนาว ตั้งอยู่ที่หมู่บ้านปิยะมิตร 2 สวนดอกไม้แห่งนี้อยู่  
 ท่ามกลางภูเขา สูงจากระดับทะเลปานกลางราว 800 เมตร มีอากาศเย็นสบายตลอดปี เหมาะสมกับการปลูกไม้ดอกเมือง  
 หนาวนานาชนิด สวนนี้เกิดขึ้นจากโครงการตามพระราชดำริสมเด็จพระเทพรัตนราชสุดาฯ ได้พระราชทานนามสวนแห่งนี้ว่า  
 ว่านฮ้วยหวาน หรือ แปลเป็นไทยว่า สวนหมื่นบุปผา โดยมีการพัฒนาให้เป็นแหล่งท่องเที่ยวและสร้างอาชีพให้กับกลุ่ม  
 ผู้พัฒนาชาติไทยในอดีต ในชุมชนและหมู่บ้านบริเวณนี้ อดีตล้วนแล้วแต่เป็นสมาชิก พคม. ที่ประกาศตัววางอาวุธ ในปี  
 2532 เป็นผู้พัฒนาชาติไทย และเลือกที่จะพักอาศัยอยู่ในประเทศไทยต่อไป



สมควรแก่เวลา นำท่านเดินทางกลับ แวะพักผ่อนที่ **บ่อน้ำพุร้อนเบตง** บ่อน้ำพุร้อนเป็นบ่อน้ำแร่ร้อนตามธรรมชาติขนาดใหญ่ประกอบด้วยแร่ธาตุต่าง ๆ มากมาย โดยอุณหภูมิของบริเวณจุดตาน้ำนั้นอยู่ที่ 60 - 80 องศาเซลเซียส และนักท่องเที่ยวมักจะทำกิจกรรมครอบครัว คือ นำไข่ไก่ ไข่นกกระทา มาลวก โดยใช้เวลาเพียง 7 นาทีเท่านั้น ไข่ก็สุกพร้อมรับประทาน บริเวณโดยรอบมีการสร้างสระน้ำขนาดใหญ่สำหรับกักน้ำจากน้ำพุร้อนเพื่อให้ประชาชนและนักท่องเที่ยวได้ใช้อาบหรือแช่เท้าเพื่อผ่อนคลายความเมื่อยล้าได้เป็นอย่างดี แต่ละโซนของพื้นที่ออกแบบได้อย่างมาตรฐาน ถูกสุขลักษณะและสะอาดปราศจากมลพิษ ตลอดจนอาคารสำหรับพักผ่อนที่มีสิ่งอำนวยความสะดวกสบายอย่างครบครัน สมควรแก่เวลา นำท่านเดินทางกลับเข้าสู่ตัวเมืองเบตง



จากนั้นนำท่านแวะชมและถ่ายรูปด้านนอก **ศาลาประชาคม** ชมทิวทัศน์ภูเขาโบราณและตู้ไปรษณีย์ยักษ์ที่ได้จำลองแบบมาจากของเดิมที่อยู่ในตัวเมืองเบตง

**ค่ำ** บริการอาหารค่ำ **เมนูพิเศษ ไก่เบตง, เคาหยก และ ผักน้ำผัดน้ำมันหอย**



ที่พัก

**Betong Merlin Hotel หรือระดับเทียบเท่า 3 ดาว**

วันที่สาม

วัดพุทธาธิวาส-ร้านของฝากเมืองเบตง-ป่าไผ่ใต้สุดสยาม-ร้านวันดำ ต้นตำรับ (เงาะก๊วย ก.ม. 4)-สนามบินเบตง-จุดเช็คอินป่าไผ่โอเคเบตง-เบตง-วัดช้างให้-หาดใหญ่-สนามบินดอนเมือง, กรุงเทพฯ



เช้า

คณะพบกัน ณ บริเวณล้อยบี่โรงแรม เตรียมสัมภาระลงมาฝากไว้บริเวณล้อยบี่ จากนั้นไป **รับประทานอาหารเช้า แบบ ต้ม**  
**ข้าว** ตั้งอยู่ตรงข้ามโรงแรม หรือ ร้านใกล้เคียงโรงแรม ต้มข้าวชื่อดังของเบตง ทานคู่กับน้ำชาจากแพยามเช้า  
จากนั้นเดินทางไปยัง **วัดพุทธาธิวาส** วัดคู่เมืองเบตง เดิมชื่อวัดเบตง ก่อตั้งเมื่อ เมื่อวันที่ 1 กันยายน พ.ศ.2460 สังกัดคณะ  
สงฆ์มหานิกาย พื้นที่ตั้งวัดเป็นเนินเขาสูงเอียงลาดลงไปทางทิศเหนือ จัดแบ่งพื้นที่วัดออกเป็นชั้นทั้งหมด 5 ชั้น ตั้งเด่นสง่า  
อยู่บนเนินเขามีพระธาตุเจดีย์พระพุทธรูปประกาศตั้งโดดเด่นมองเห็นศิลปกรรมแบบศรีวิชัยประยุกต์โดยในองค์มหาธาตุ  
เจดีย์บรรจุพระบรมสารีริกธาตุกราบสักการะสิ่งศักดิ์สิทธิ์เพื่อความเป็นสิริมงคล



จากนั้นนำท่านสู่ **ร้านวันดำ กม. 4** หรือ ร้านแจก๊วย ร้านต้นตำหรับอร่อยระดับตำนาน แจก๊วยที่ผ่านกระบวนการวิธีทำแบบ  
ดั้งเดิม ต้มเคี้ยวหนุ่ยแจก๊วยมากกว่า 3 ชั่วโมง ด้วยเตาพื้น ซึ่งจะทำให้มีกลิ่นหอมของหนุ่ยแจก๊วย ที่มากไปด้วยสรรพคุณ  
ทางยา ช่วยแก้ร้อนในกระหายน้ำ ขับเสมหะ แก้อืดแน่นไส้ ช่วยลดระดับน้ำตาลในเลือด และหากนำต้นแจก๊วยมาต้มให้เดือด  
แล้วนำน้ำแจก๊วยมาดื่มเป็นประจำจะช่วยลดอาการโรคความดันโลหิตสูง และโรคเบาหวานได้อีกด้วยให้ท่านได้อิสระซื้อเป็น  
ของฝาก จากนั้นนำท่านเดินทางไปยัง **ร้านของฝากของที่ระลึกเบตง** ให้ท่านได้เลือกซื้อของฝากจากท้องถิ่น เช่น ผลิตภัณฑ์  
กลุ่มแม่บ้าน สินค้า OTOP ,รังนก, หมี่เหลืองเบตง, ซี่อิ้วเบตง, ส้มโชกุน, เลื่อยยึดสกรีน OK BETONG เป็นต้น

จากนั้นนำท่านออกเดินทางไปยังบริเวณพรมแดน ไทย - มาเลเซีย จุดผ่านแดนถาวรที่เชื่อมระหว่างสองประเทศ ถ่ายภาพหมู่  
กับ **ป้ายใต้สุดสยาม** จากนั้นนำท่าน แวะชมและถ่ายรูปด้านนอกอาคาร **สนามบินเบตง** ชมสถาปัตยกรรมที่ตกแต่งด้วยไม้  
ไผ่ สะท้อนเอกลักษณ์ท้องถิ่น ซึ่งคำว่า "เบตง" หรือ "บือตง" เป็นภาษาถิ่นมลายู แปลว่า "ไม้ไผ่" กลายเป็นแลนด์มาร์คแห่ง  
ใหม่ของอำเภอเบตง



กลางวัน บริการอาหารกลางวัน

บ่าย จากนั้นนำท่านแวะจุดเช็คอินสุดฮิต ให้ท่านอิสระถ่ายรูป **ป้ายโอเคเบตง** ก่อนเดินทางกลับ



จากนั้นนำท่านเดินทางสู่ หาดใหญ่ พักผ่อนบนรถ (ระยะทาง 259 ก.ม. ใช้เวลาเดินทาง 4.30 ชั่วโมง โดยประมาณ ) จากนั้นนำท่านชม **วัดช้างให้** หรือ วัดราษฎร์บูรณะ ตั้งอยู่ที่ตำบลควนโนรี อำเภอโคกโพธิ์ สังเกตคณะสงฆ์ มหานิกาย เป็นวัดเก่าแก่สร้างมาแล้วกว่า 300 ปี ตามตำนานกล่าวว่า พระยาแก้มดำเจ้าเมืองไทรบุรี ต้องการหาชัยภูมิสำหรับสร้างเมืองใหม่ให้กับน้องสาว จึงได้เสียดิถีฐาน ปล่อยช้างให้ออกเดินทางไปโน่นป่า โดยมีเจ้าเมืองและไพร่พลเดินติดตามไป จนมาถึงวันหนึ่ง ช้างได้หยุดอยู่ ณ ที่แห่งหนึ่ง แล้วร้องขึ้นสามครั้ง พระยาแก้มดำจึงได้ถือเป็นนิมิตที่ดี จะใช้บริเวณนั้นสร้างเมือง แต่น้องสาวไม่ชอบ พระยาแก้มดำจึงให้สร้างวัด ณ บริเวณดังกล่าวแทน แล้วให้ชื่อว่า วัดช้างให้ แล้วนิมนต์พระภิกษุรูปหนึ่ง ที่ชาวบ้านเรียกว่า สมเด็จพะโคะ หรือ หลวงพ่อทวดเหยียบน้ำทะเลจืด ซึ่งเป็นเจ้าอาวาสองค์แรกของวัดและอริราชของท่านก็ถูกบรรจุไว้ที่วัดแห่งนี้ อิสระให้ท่านไหว้พระขอพร หรือเช่าบูชาวัตถุมงคลหลวงปู่ทวดตามอัธยาศัย

# วัดช้างไห้



จากนั้นนำท่านเดินทางสู่สนามบินหาดใหญ่

**22.10 น.** ออกเดินทางบินลัดฟ้ากลับสู่ **ท่าอากาศยานนานาชาติดอนเมือง** โดย สายการบินไทยไลอ้อนแอร์ (Thai Lion Air) เที่ยวบินที่ **SL725** ใช้เวลาเดินทางประมาณ 1 ชั่วโมง 35 นาที ไม่มีบริการอาหารและเครื่องดื่มเครื่อง

**23.45 น.** เดินทางถึง **ท่าอากาศยานนานาชาติดอนเมือง** โดยสวัสดิภาพ พร้อมด้วยความประทับใจ

\*\*\*\*\*

## อัตราค่าบริการ

เบตง เมืองงามในม่านหมอก ไต่สุดสยาม-SL 3 วัน 2 คืน		
กำหนดการเดินทาง	ราคาผู้ใหญ่ พักห้องละ 2 - 3 ท่าน	พักเดี่ยวเพิ่มท่านละ
05-07 มกราคม 2564	7,490.-	1,500.-
07-09 มกราคม 2564	7,490.-	1,500.-
08-10 มกราคม 2564	8,990.-	1,500.-
09-11 มกราคม 2564	7,990.-	1,500.-
10-12 มกราคม 2564	7,490.-	1,500.-
12-14 มกราคม 2564	6,990.-	1,500.-
14-16 มกราคม 2564	7,490.-	1,500.-
15-17 มกราคม 2564	8,990.-	1,500.-

16-18 มกราคม 2564	7,990.-	1,500.-
17-19 มกราคม 2564	7,490.-	1,500.-
19-21 มกราคม 2564	7,490.-	1,500.-
21-23 มกราคม 2564	7,490.-	1,500.-
22-24 มกราคม 2564	8,990.-	1,500.-
23-25 มกราคม 2564	8,990.-	1,500.-
24-26 มกราคม 2564	7,490.-	1,500.-
26-28 มกราคม 2564	7,490.-	1,500.-
28-30 มกราคม 2564	7,490.-	1,500.-
29-31 มกราคม 2564	8,990.-	1,500.-
30 มกราคม - 01 กุมภาพันธ์ 2564	7,990.-	1,500.-
31 มกราคม - 02 กุมภาพันธ์ 2564	7,490.-	1,500.-
02-04 กุมภาพันธ์ 2564	7,490.-	1,500.-
04-06 กุมภาพันธ์ 2564	7,490.-	1,500.-
05-07 กุมภาพันธ์ 2564	8,990.-	1,500.-
06-08 กุมภาพันธ์ 2564	7,990.-	1,500.-
07-09 กุมภาพันธ์ 2564	7,490.-	1,500.-
09-11 กุมภาพันธ์ 2564	6,990.-	1,500.-
11-13 กุมภาพันธ์ 2564	7,490.-	1,500.-
13-15 กุมภาพันธ์ 2564	7,990.-	1,500.-

14-16 กุมภาพันธ์ 2564	7,490.-	1,500.-
16-18 กุมภาพันธ์ 2564	7,490.-	1,500.-
18-20 กุมภาพันธ์ 2564	7,490.-	1,500.-
19-21 กุมภาพันธ์ 2564	8,990.-	1,500.-
20-22 กุมภาพันธ์ 2564	7,990.-	1,500.-
21-23 กุมภาพันธ์ 2564	7,490.-	1,500.-
23-25 กุมภาพันธ์ 2564	7,490.-	1,500.-
25-27 กุมภาพันธ์ 2564	8,990.-	1,500.-
27 กุมภาพันธ์ - 01 มีนาคม 2564	8,990.-	1,500.-
28 กุมภาพันธ์ - 02 มีนาคม 2564	8,490.-	1,500.-

### อัตราค่าบริการนี้รวม

- ✓ ค่าบัตรโดยสารชั้นประหยัดพิเศษเดินทางไปกลับตามเส้นทางและวันที่ระบุในรายการ
- ✓ ค่าน้ำหนักสัมภาระถือขึ้นเครื่อง 7 กิโลกรัมต่อท่าน ต่อเที่ยวบิน
- ✓ ค่ารถนำเที่ยวตามรายการที่ระบุ
- ✓ ค่าที่พักระดับ 3 ดาว ตามรายการ 2 คืน พักห้องละ 2-3 ท่าน (กรณีไม่ครบคู่และไม่ต้องการเพิ่มเงินพักห้องเดียว)
- ✓ ค่าอาหารตามที่ระบุในรายการ (ทางบริษัทสงวนสิทธิ์ในการสับมือหรือเปลี่ยนแปลงเมนูอาหารตามสถานการณ์)
- ✓ ค่าเข้าชมสถานที่ต่างๆ ตามที่ระบุในรายการ
- ✓ ค่าประกันชีวิตกรณีอุบัติเหตุในระหว่างการเดินทาง ค่าคุ้มครองในวงเงินไม่เกินท่านละ 1,000,000 บาท และค่ารักษาพยาบาลกรณีอุบัติเหตุในวงเงินไม่เกิน ท่านละ 500,000 บาท (ตามเงื่อนไขกรมธรรม์)
- ✓ ค่ามัดคฤเทศ์ผู้ชำนาญเส้นทาง

### อัตราค่าบริการนี้ไม่รวม

- ✗ ค่าอาหารบนเครื่องบิน, ค่าเลือกที่นั่งบนเครื่องบิน
- ✗ ค่าบริการโหลดกระเป๋าตามที่สายการบินระบุ กรณีต้องการซื้อเพิ่ม 10 ก.ก. ราคา 270 บาท ต่อท่านต่อเที่ยวบิน, 15 ก.ก. ราคา 375 บาท ต่อท่านต่อเที่ยวบิน, 20 ก.ก. ราคา 405 บาท ต่อท่านต่อเที่ยวบิน

- ✘ ภาษีมูลค่าเพิ่ม 7% และภาษีหัก ณ ที่จ่าย 3%
- ✘ ค่าใช้จ่ายส่วนตัวนอกเหนือจากรายการที่ระบุ เช่น ค่าเครื่องดื่มและค่าอาหารที่สั่งเพิ่มเอง, ค่าอาหารและเครื่องดื่มสั่งพิเศษนอก รายการ ค่าซักรีด, ฯลฯ
- ✘ ค่าใช้จ่ายอันเกิดจากความล่าช้าของสายการบิน, อุบัติภัยทางธรรมชาติ, การประท้วง, การจลาจล, การนัดหยุดงาน, การถูกปฏิเสธไม่ให้ ออกและเข้าเมืองจากเจ้าหน้าที่ตรวจคนเข้าเมืองและเจ้าหน้าที่กรมแรงงานทั้งที่เมืองไทยและต่างประเทศซึ่งอยู่นอกเหนือความควบคุม ของบริษัทฯ
- ✘ ค่าทิปไกด์ท้องถิ่นและคนขับรถ 350 บาท /ทริป/ลูกทัวร์ 1 ท่าน
- ✘ ค่าเลือกที่นั่งบนรถนำเที่ยว

## ผังที่นั่งรถตู้ VIP 9 ที่นั่ง



ค่าธรรมเนียมการเลือกที่นั่ง

**แถวแรก**

ราคา 300.- ต่อที่นั่ง

**แถวกลาง**

ราคา 150.- ต่อที่นั่ง

**แถวหลัง**

ไม่มีค่าใช้จ่าย

\*ลูกค้าที่ไม่ได้สำรองที่นั่ง บริษัทฯ ขอสงวนสิทธิ์ในการจัดที่นั่งตามความเหมาะสม

### เงื่อนไขการสำรองที่นั่งและการยกเลิก

#### เงื่อนไขการสำรองที่นั่ง

- ✓ ส่ง สำเนาบัตรประชาชน พร้อม มัดจำ 4,000 บาท / ท่าน
- ✓ ส่วนที่เหลือชำระก่อนวันเดินทาง 14 วัน
- ✓ บัตรประชาชนตัวจริงถือไปในวันเดินทาง

#### เงื่อนไขการยกเลิก

\*\*\*เงื่อนไขการยกเลิกทัวร์เป็นไปตามพระราชบัญญัติธุรกิจนำเที่ยวและมัคคุเทศก์\*\*\*

- ✘ แจ้งยกเลิกการเดินทางก่อน 30 วัน คืนเงินค่าทัวร์ โดยหักค่าใช้จ่ายที่เกิดขึ้นจริง ได้แก่ ค่ามัดจำตัวเครื่องบิน 2,000 บาท
  - ✘ แจ้งยกเลิกก่อนการเดินทางมากกว่า 15 วันแต่ไม่ถึง 30 วัน คืนเงินค่าทัวร์ 50% โดยหักค่าใช้จ่ายที่เกิดขึ้นจริง ได้แก่ ค่ามัดจำรถบั๊ส , รถตู้ , ค่ามัดจำโรงแรมที่พัก, ค่ามัดจำร้านอาหาร, ค่าธรรมเนียมเข้าชมสถานที่ และ ค่าบริการ จำนวน 3,000 บาท
  - ✘ แจ้งยกเลิกการเดินทางน้อยกว่า 15 วัน ขอสงวนสิทธิ์ในการไม่คืนเงินเต็มจำนวน
- \*\*ในกรณีจองทัวร์ตรงวันหยุดเทศกาล, วันหยุดนักขัตฤกษ์ ทางบริษัท ฯ ขอสงวนสิทธิ์ไม่คืนเงินโดยไม่มีเงื่อนไขใด ๆ ทั้งสิ้น\*\***

## รบกวนอ่านทำความเข้าใจเงื่อนไขในการให้บริการก่อนตัดสินใจเพื่อประโยชน์สูงสุดของตัวท่าน

### เงื่อนไขการให้บริการ

1. บริษัทฯ ขอสงวนสิทธิ์ในการเปลี่ยนแปลงราคาและเงื่อนไขต่าง ๆ โดยไม่ต้องแจ้งให้ทราบล่วงหน้า ทั้งนี้ให้ขึ้นอยู่กับดุลยพินิจของบริษัทฯ เท่านั้น อีกทั้งข้อสรุปและข้อตัดสินใด ๆ ของบริษัทฯ ให้ถือเป็นข้อยุติสิ้นสุดสมบูรณ์ หากท่านได้ชำระเงินค่าบริการมาแล้ว ถือว่าท่านได้ยอมรับและรับทราบเงื่อนไขการให้บริการข้ออื่น ๆ ที่ได้ระบุทั้งหมดนี้แล้ว
2. โปรแกรมทัวร์นี้จะสามารถออกเดินทางได้ต้องมีจำนวนผู้เดินทางขั้นต่ำ 18 ท่านรวมในคณะตามที่กำหนดไว้เท่านั้น หากมีจำนวนผู้เดินทางรวมแล้วน้อยกว่าที่กำหนดไว้ บริษัทฯ ขอสงวนสิทธิ์ในการยกเลิกหรือปรับเปลี่ยนกำหนดการเดินทาง ในกรณีที่มีผู้เดินทาง 13-17 ท่าน ต้องเพิ่มเงินท่านละ 500 บาท, กรณีที่มีผู้เดินทาง 8-12 ท่านต้องเพิ่มเงินท่านละ 1,000 บาท
3. เนื่องจากเป็นราคาโปรโมชั่นชั้นบัตรโดยสารชั้นประหยัดพิเศษ **ทางบริษัทจะทำการออกบัตรโดยสารทันทีเมื่อคณะมีจำนวนขั้นต่ำ 10 ท่าน ไม่สามารถเปลี่ยนแปลงชื่อผู้เดินทาง และกำหนดการเดินทางได้ หากท่านต้องการเปลี่ยนแปลงจะต้องเสียค่าธรรมเนียมตามที่สายการบินกำหนด**
4. บริษัทฯ และตัวแทนของบริษัทขอสงวนสิทธิ์ที่จะเปลี่ยนแปลงรายการทัวร์, เที่ยวบิน, สายการบินและที่นั่งบนรถนำเที่ยวตามความเหมาะสมให้สอดคล้องกับสถานการณ์ข้อจำกัดด้านภูมิอากาศ, จำนวนที่นั่งของชั้นประหยัดพิเศษของสายการบิน และเวลา ณ วันที่เดินทางจริง ทั้งนี้ทางบริษัทฯ จะยึดถือและคำนึงถึงความปลอดภัย รวมถึงประโยชน์สูงสุดของลูกค้าส่วนมากเป็นสำคัญ
5. ในระหว่างการท่องเที่ยวนี้ หากท่านไม่ใช้บริการใดๆ ไม่ว่าทั้งหมดหรือบางส่วน ถือว่าท่านสละสิทธิ์ไม่สามารถเรียกร้องขอคืนค่าบริการได้
6. ค่าบริการที่ท่านชำระกับทางบริษัทฯ เป็นการชำระแบบเหมาขาด และทางบริษัทฯ ได้ชำระให้กับบริษัทฯ ตัวแทนแต่ละแห่งแบบเหมาขาดเช่นกัน ดังนั้นหากท่านมีเหตุอันใดที่ทำให้ท่านไม่ได้ท่องเที่ยวพร้อมคณะตามรายการที่ระบุไว้ ท่านจะขอคืนค่าบริการไม่ได้
7. กรณีเกิดความผิดพลาดจากตัวแทน หรือ หน่วยงานที่เกี่ยวข้อง จนมีการยกเลิก ล่าช้า เปลี่ยนแปลง การบริการจากสายการบิน บริษัทฯ ขนส่ง หรือ หน่วยงานที่ให้บริการ บริษัทฯ จะดำเนินโดยสุดความสามารถที่จะจัดบริการทัวร์อื่นทดแทนให้ แต่จะไม่คืนเงินให้สำหรับค่าบริการนั้น ๆ
8. เดินทางต้องใช้วีซ่าตามส่วนตัวและรับผิดชอบต่อการตัดสินใจในการเลือกซื้อสินค้าต่าง ๆ ในระหว่างการเดินทางท่องเที่ยวด้วยตัวท่านเอง บริษัทฯ จะไม่สามารถรับผิดชอบใด ๆ หากเกิดความไม่พึงพอใจในสินค้าที่ผู้เดินทางได้ซื้อระหว่างการเดินทางท่องเที่ยวนี้
9. ผู้เดินทางต้องรับผิดชอบต่อการจัดเก็บ และ ดูแลทรัพย์สินส่วนตัว ของมีค่าต่าง ๆ อย่างระมัดระวัง บริษัทฯ จะไม่สามารถรับผิดชอบต่อค่าบริการนั้น ๆ หากเกิดการสูญหายของ ทรัพย์สินส่วนตัว ของมีค่าต่าง ๆ ระหว่างการเดินทางท่องเที่ยว อันมีสาเหตุมาจากผู้เดินทาง

10. บริษัทฯ ขอสงวนสิทธิ์ที่จะไม่รับผิดชอบค่าเสียหายในเหตุการณ์ที่เกิดจากการยกเลิกหรือความล่าช้าของสายการบิน ภัยธรรมชาติ การนัดหยุดงาน การจลาจล การปฏิวัติ รัฐประหาร ที่อยู่นอกเหนือการควบคุมของทางบริษัทฯ หรือ ค่าใช้จ่ายเพิ่มเติมที่เกิดขึ้นทางตรงหรือทางอ้อม เช่น การเจ็บป่วย การถูกทำร้าย การสูญหาย ความล่าช้า หรือ จากอุบัติเหตุต่าง ๆ
11. บริษัทฯ ขอสงวนสิทธิ์ที่จะไม่รับผิดชอบใด ๆ ต่อการไม่เป็นไปตามความคาดหวัง และความไม่พึงพอใจของผู้เดินทาง ที่เกี่ยวข้องกับสภาพธรรมชาติ ภูมิอากาศ ฤดูกาล ทักษะคุณภาพ วัฒนธรรม วิถีและพฤติกรรมของประชาชนในประเทศที่เดินทางไป
12. ทางบริษัทฯ จะไม่รับผิดชอบใด ๆ ทั้งสิ้น หากผู้เดินทางประสบเหตุสภาวะฉุกเฉินจากโรคประจำตัว ซึ่งไม่ได้เกิดจากอุบัติเหตุในรายการท่องเที่ยว (ซึ่งลูกค้าจะต้องยอมรับในเงื่อนไขในกรณีที่เกิดเหตุสุดวิสัย ซึ่งอยู่นอกเหนือความรับผิดชอบของบริษัทฯ)
13. ในกรณีที่ผู้เดินทางที่ต้องการความช่วยเหลือเป็นพิเศษ เช่น การขอใช้วีซ่าเชงเก้นที่สนามบิน กรุณาแจ้งบริษัทฯ อย่างน้อย 7 วันก่อนการเดินทาง หรือตั้งแต่ที่ท่านเริ่มจองตั๋ว ทางบริษัทของสงวนสิทธิ์ในการเรียกเก็บค่าใช้จ่ายตามจริงที่เกิดขึ้นกับผู้เดินทาง (ถ้ามี)
14. กรณีที่ผู้เดินทางต้องออกบัตรโดยสารภายในประเทศ เช่น ตั๋วเครื่องบิน , ตั๋วรถทัวร์ , ตั๋วรถไฟ กรุณาติดต่อสอบถามเพื่อยืนยันกับเจ้าหน้าที่ก่อนทุกครั้งก่อนออกบัตรโดยสาร โดยในส่วนนี้หากเกิดความเสียหายใดๆ บริษัทฯ ขอสงวนสิทธิ์ในการไม่รับผิดชอบต่อค่าใช้จ่ายที่เกิดขึ้นใดๆทั้งสิ้น